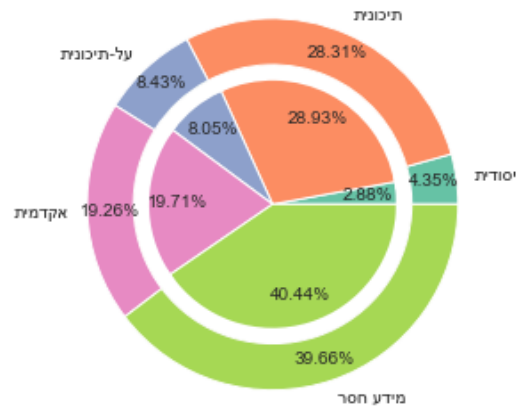
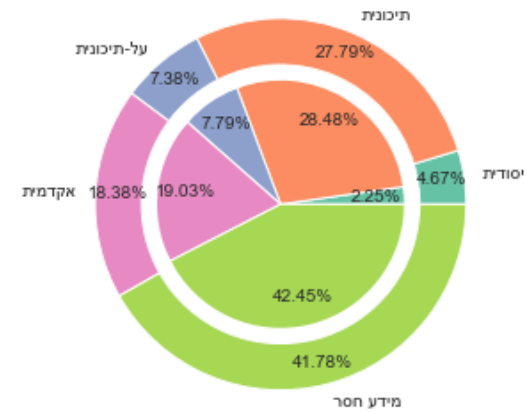


השכלת האם - דיווח הורים על דאגה התפתחותית

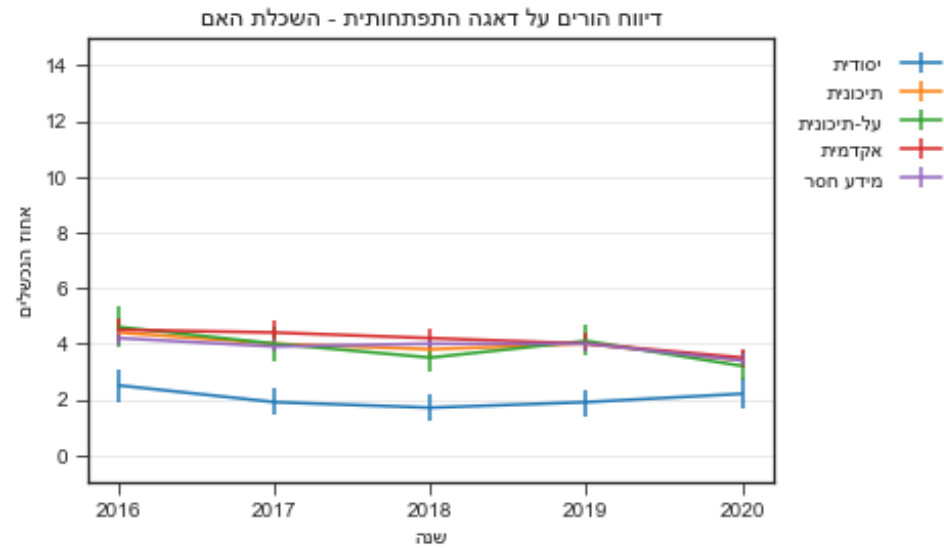
2020 - דיווח הורים על דאגה התפתחותית - השכלת האם



2019 - דיווח הורים על דאגה התפתחותית - השכלת האם



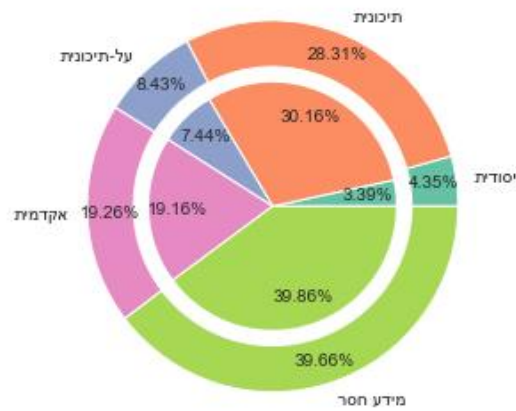
גרף 1: דיווח הורים על דאגה התפתחותית בפילוח על פי השכלת האם בשנים 2019-2020. הגרף הפנימי מייצג את אחוז הנכשלים בסעיף זה בכל אחת מהקטגוריות. הגרף החיצוני מייצג את חלקה של כל קטגוריה באוכלוסיית המחקר.



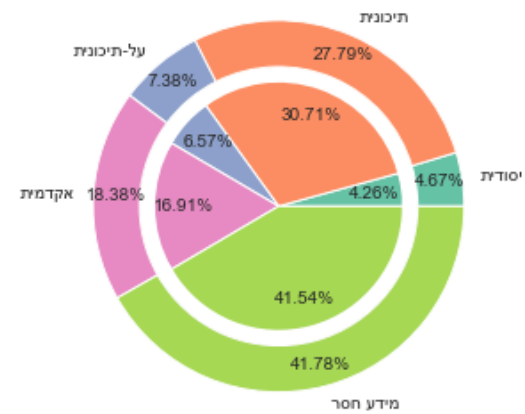
גרף 2: דיווח הורים על דאגה התפתחותית בפילוח על פי השכלת האם לאורך השנים 2016-2020

## השכלת האם - דיווח אחות על דאגה התפתחותית

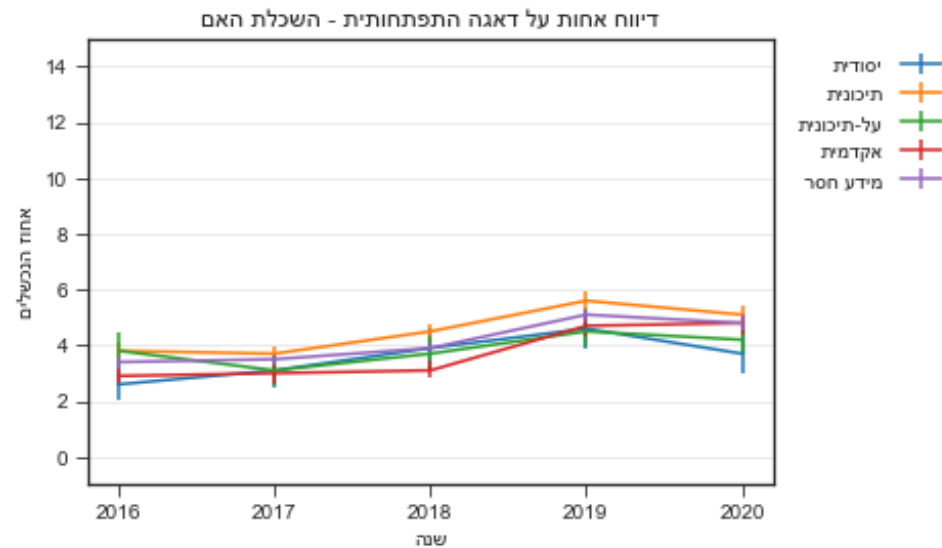
2020 - דיווח אחות על דאגה התפתחותית - השכלת האם



2019 - דיווח אחות על דאגה התפתחותית - השכלת האם

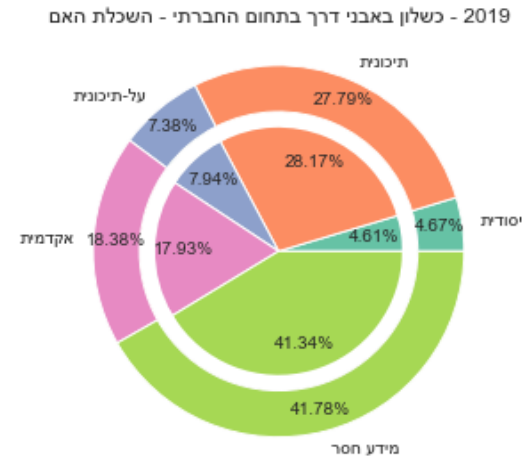
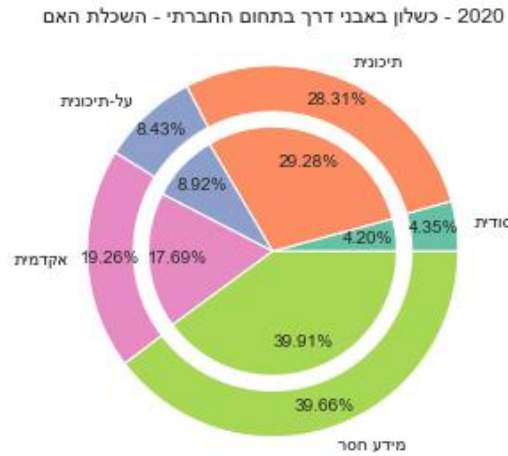


גרף 3: דיווח אחות על דאגה התפתחותית בפילוח על פי השכלת האם בשנים 2019-2020. הגרף הפנימי מייצג את אחוז הנכשלים בסעיף זה בכל אחת מהקטגוריות. הגרף החיצוני מייצג את חלקה של כל קטגוריה באוכלוסיית המחקר.

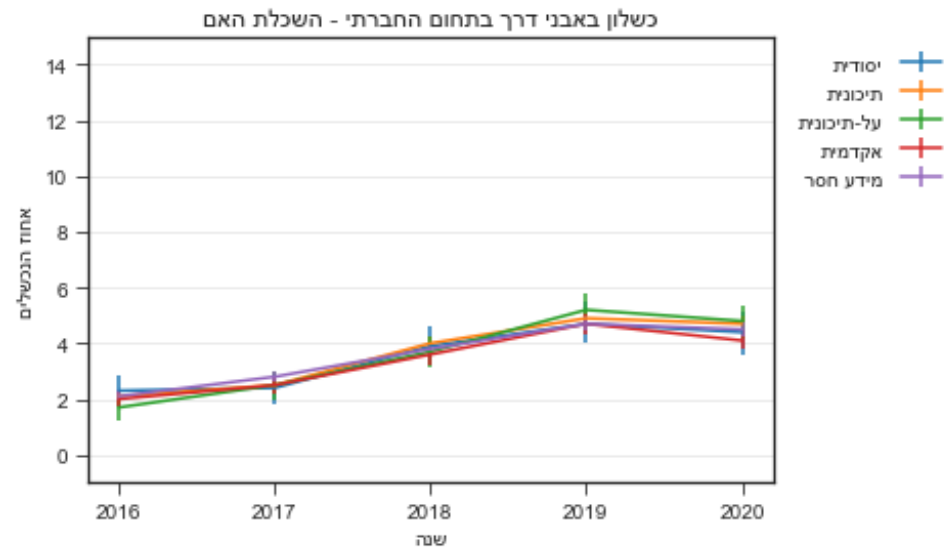


גרף 4: דיווח אחות על דאגה התפתחותית בפילוח על פי השכלת האם לאורך השנים 2016-2020

## השכלת האם - כשולן באבני דרך בתחום החברתי

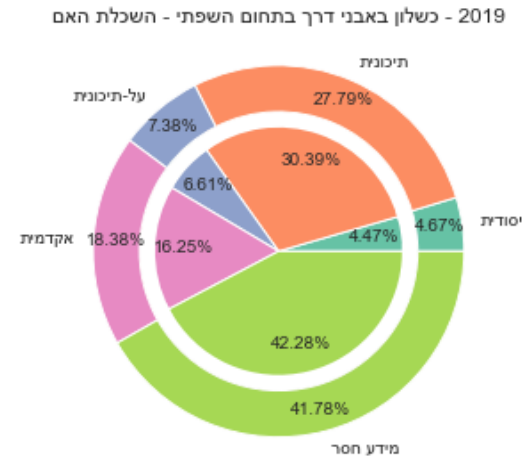
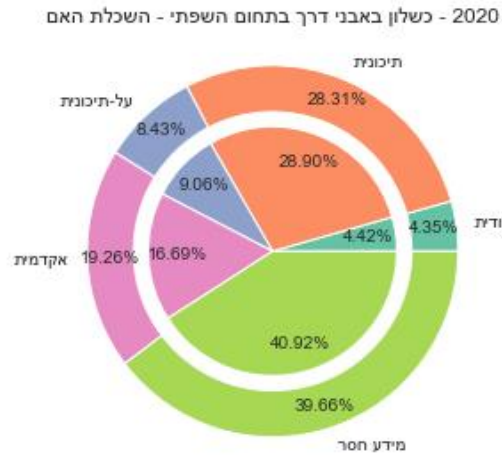


גרף 5: כשולן באבני דרך בתחום החברתי בפילוח על פי השכלת האם בשנים 2019-2020. הגרף הפנימי מייצג את אחוז הנכשלים בסעיף זה בכל אחת מהקטגוריות. הגרף החיצוני מייצג את חלקה של כל קטגוריה באוכלוסיית המחקר.

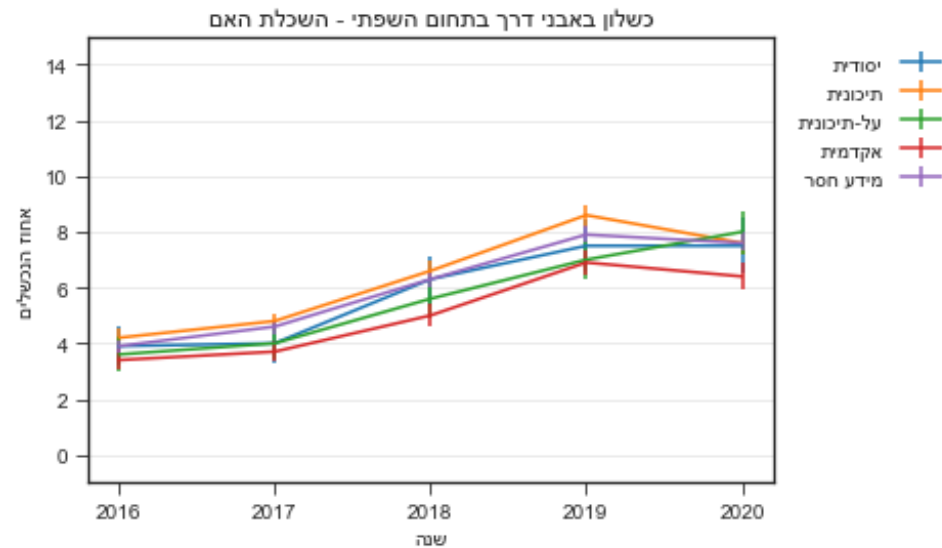


גרף 6: כשולן באבני דרך בתחום החברתי בפילוח על פי השכלת האם לאורך השנים 2016-2020

## השכלת האם - כשולן באבני דרך בתחום השפתי



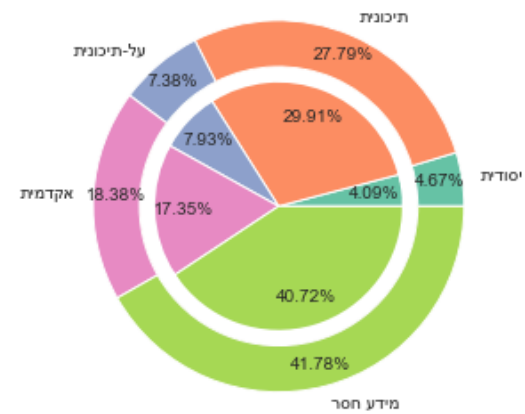
גרף 7: כשולן באבני דרך בתחום השפתי בפילוח על פי השכלת האם בשנים 2019-2020. הגרף הפנימי מייצג את אחוז הנכשלים בסעיף זה בכל אחת מהקטגוריות. הגרף החיצוני מייצג את חלקה של כל קטגוריה באוכלוסיית המחקר.



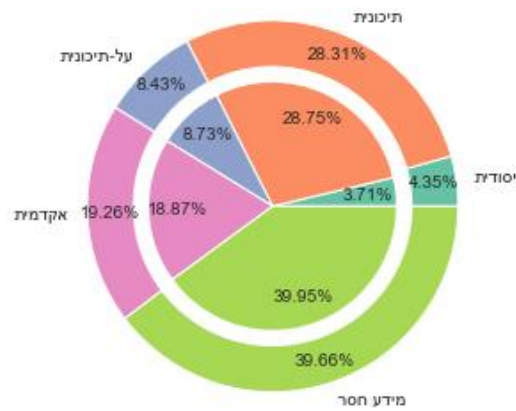
גרף 8: כשולן באבני דרך בתחום השפתי בפילוח על פי השכלת האם לאורך השנים 2016-2020

## השכלת האם - כשולן באבני דרך בתחום המוטוריקה הגסה

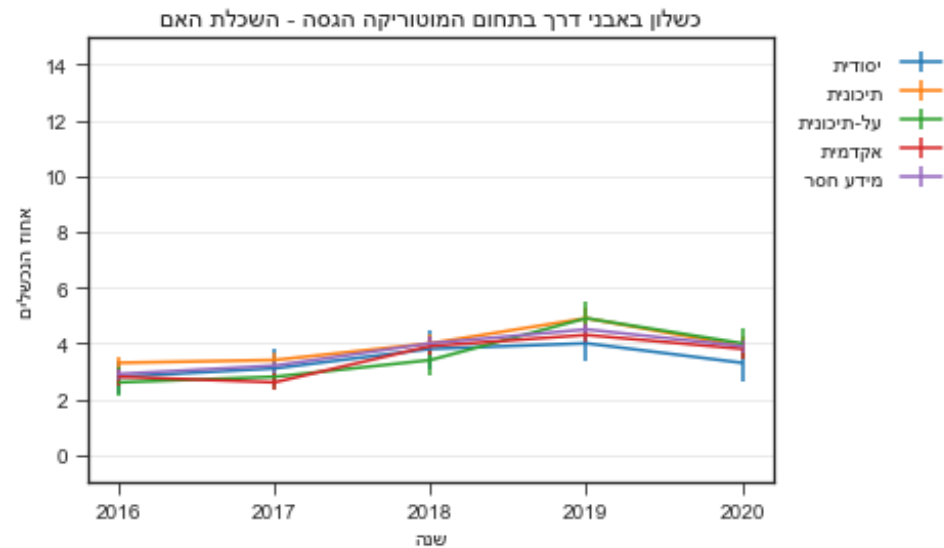
2019 - כשולן באבני דרך בתחום המוטוריקה הגסה - השכלת האם



2020 - כשולן באבני דרך בתחום המוטוריקה הגסה - השכלת האם



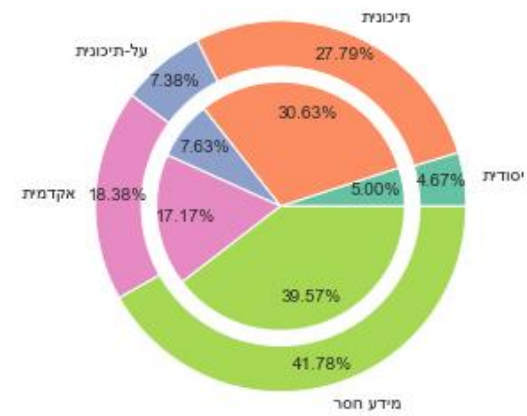
גרף 9: כשולן באבני דרך בתחום המוטוריקה הגסה בפילוח על פי השכלת האם בשנים 2019-2020. הגרף הפנימי מייצג את אחוז הנכשלים בסעיף זה בכל אחת מהקטגוריות. הגרף החיצוני מייצג את חלקה של כל קטגוריה באוכלוסיית המחקר.



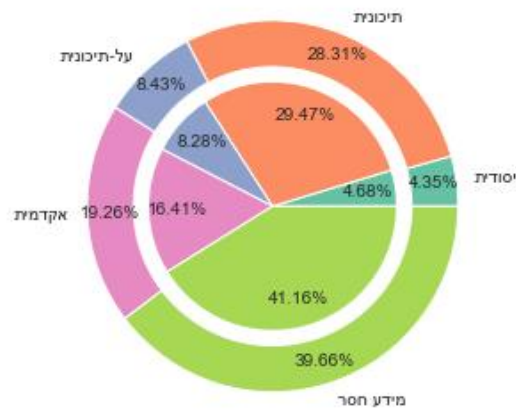
גרף 10: כשולן באבני דרך בתחום המוטוריקה הגסה בפילוח על פי השכלת האם לאורך השנים 2016-2020

## השכלת האם - כשולן באבני דרך בתחום המוטוריקה העדינה

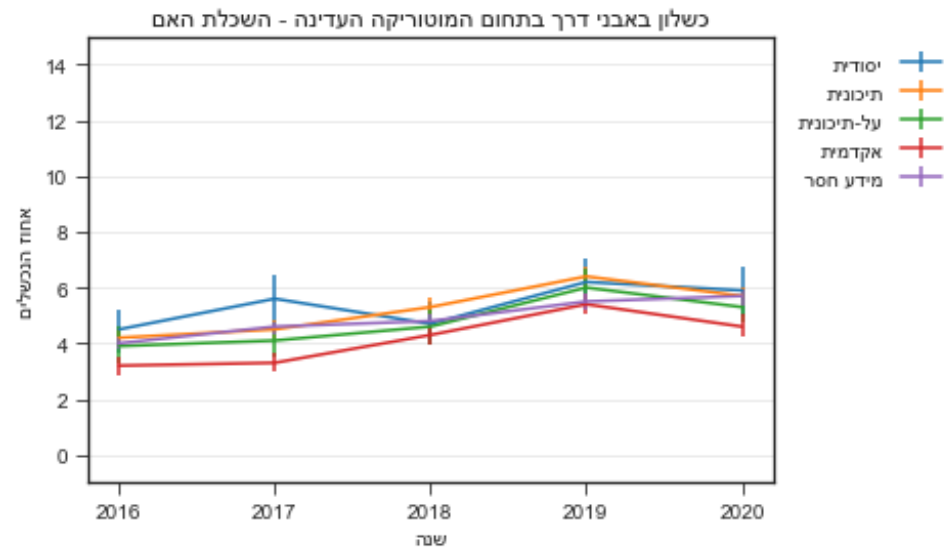
2019 - כשולן באבני דרך בתחום המוטוריקה העדינה - השכלת האם



2020 - כשולן באבני דרך בתחום המוטוריקה העדינה - השכלת האם



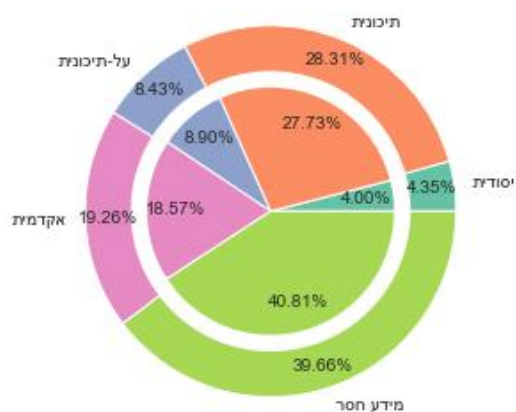
גרף 11: כשולן באבני דרך בתחום המוטוריקה העדינה בפילוח על פי השכלת האם בשנים 2019-2020. הגרף הפנימי מייצג את אחוז הנכשלים בסעיף זה בכל אחת מהקטגוריות. הגרף החיצוני מייצג את חלקה של כל קטגוריה באוכלוסיית המחקר.



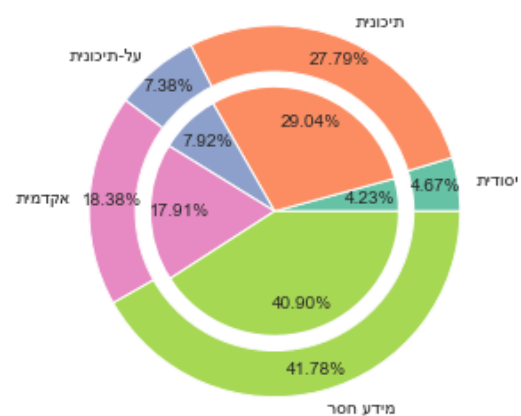
גרף 12: כשולן באבני דרך בתחום המוטוריקה העדינה בפילוח על פי השכלת האם לאורך השנים 2016-2020

## השכלת האם - כשולן באבני דרך בתחום אחד

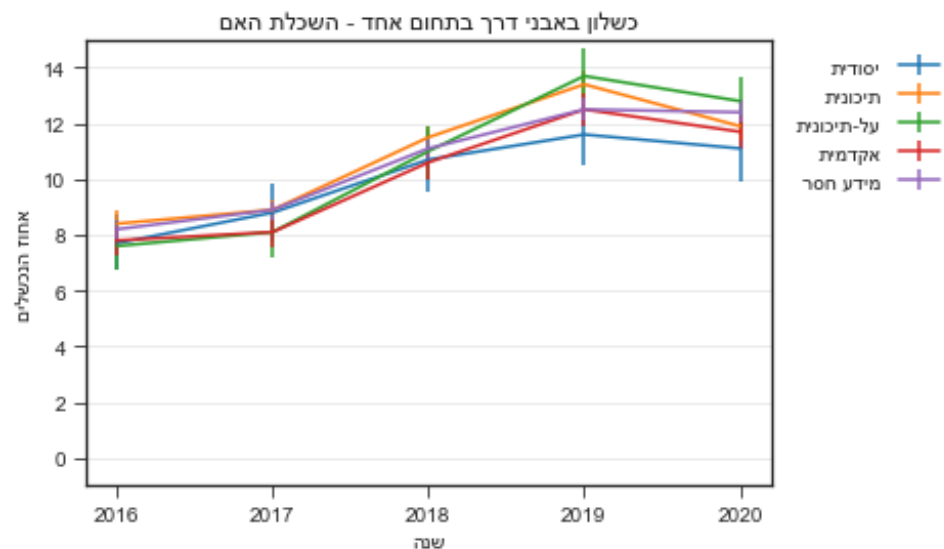
2020 - כשולן באבני דרך בתחום אחד - השכלת האם



2019 - כשולן באבני דרך בתחום אחד - השכלת האם



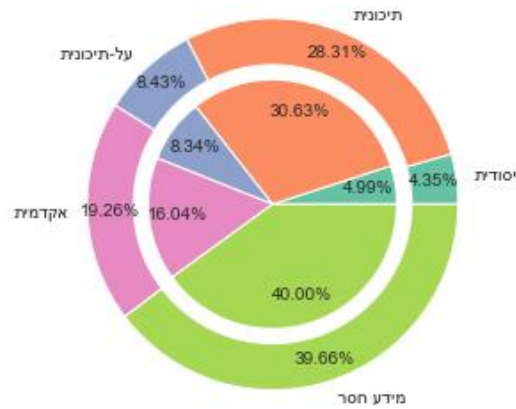
גרף 13: כשולן באבני דרך בתחום אחד בפילוח על פי השכלת האם בשנים 2019-2020. הגרף הפנימי מייצג את אחוז הנכשלים בסעיף זה בכל אחת מהקטגוריות. הגרף החיצוני מייצג את חלקה של כל קטגוריה באוכלוסיית המחקר.



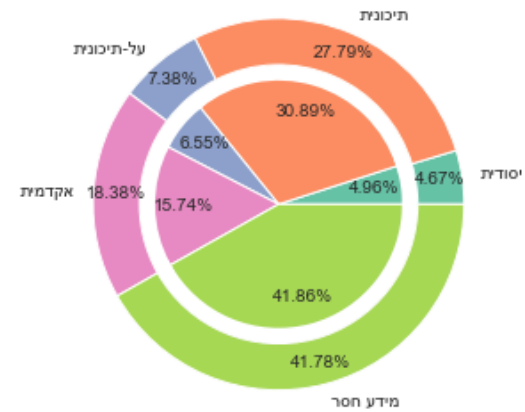
גרף 14: כשולן באבני דרך בתחום אחד בפילוח על פי השכלת האם לאורך השנים 2016-2020

## השכלת האם - כשולן באבני דרך בשני תחומים ומעלה

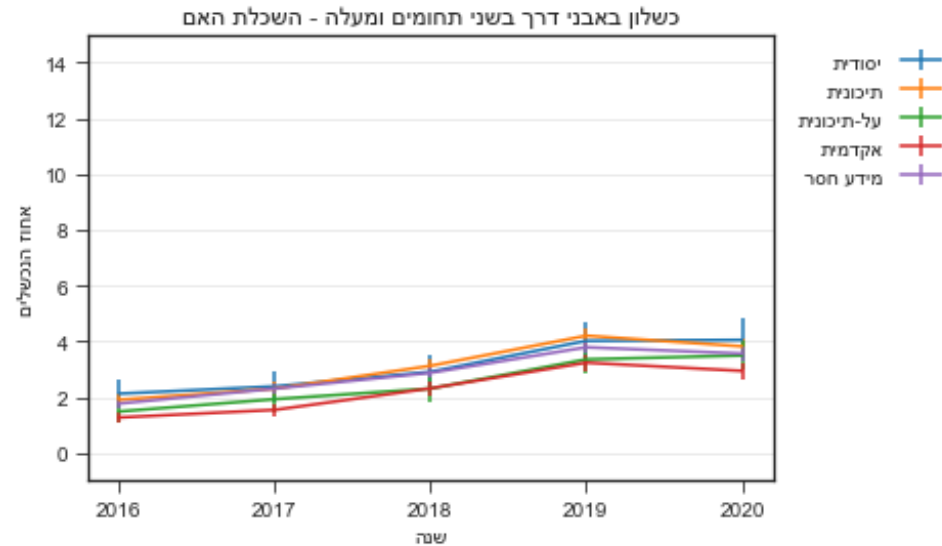
כשולן באבני דרך בשני תחומים ומעלה - השכלת האם 2020



כשולן באבני דרך בשני תחומים ומעלה - השכלת האם 2019



גרף 15: כשולן באבני דרך בשני תחומים ומעלה בפילוח על פי השכלת האם בשנים 2019-2020. הגרף הפנימי מייצג את אחוז הנכשלים בסעיף זה בכל אחת מהקטגוריות. הגרף החיצוני מייצג את חלקה של כל קטגוריה באוכלוסיית המחקר.

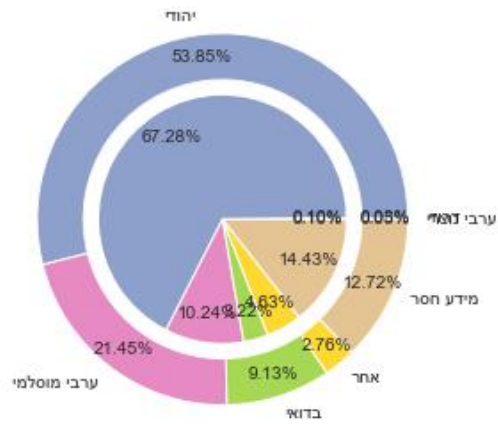


גרף 16: כשולן באבני דרך בשני תחומים ומעלה בפילוח על פי השכלת האם לאורך השנים 2016-2020

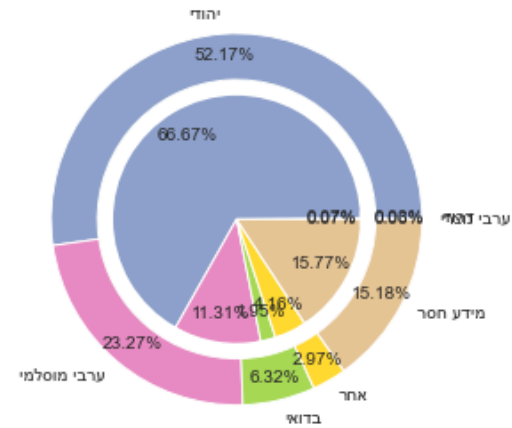


דת - דיווח הורים על דאגה התפתחותית

2020 - דיווח הורים על דאגה התפתחותית - דת

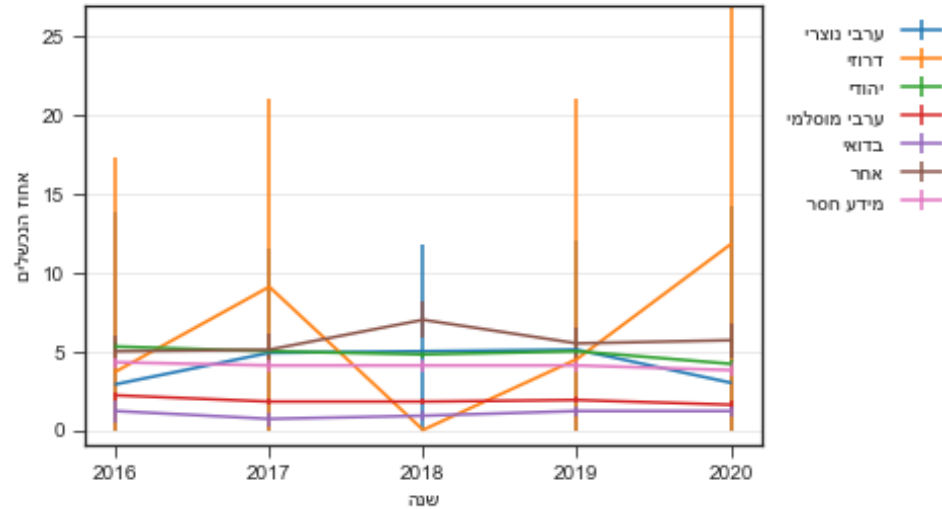


2019 - דיווח הורים על דאגה התפתחותית - דת



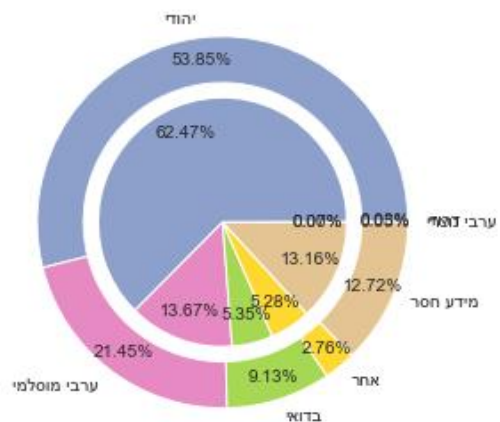
גרף 17: דיווח הורים על דאגה התפתחותית בפילוח על פי דת בשנים 2019-2020. הגרף הפנימי מייצג את אחוז הנכשלים בסעיף זה בכל אחת מהקטגוריות. הגרף החיצוני מייצג את חלקה של כל קטגוריה באוכלוסיית המחקר.

דיווח הורים על דאגה התפתחותית - דת

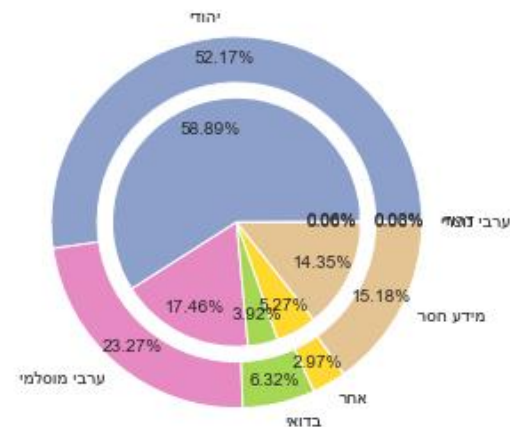


גרף 18: דיווח הורים על דאגה התפתחותית בפילוח על פי דת לאורך השנים 2016-2020

2020 - דיווח אחות על דאגה התפתחותית - דת

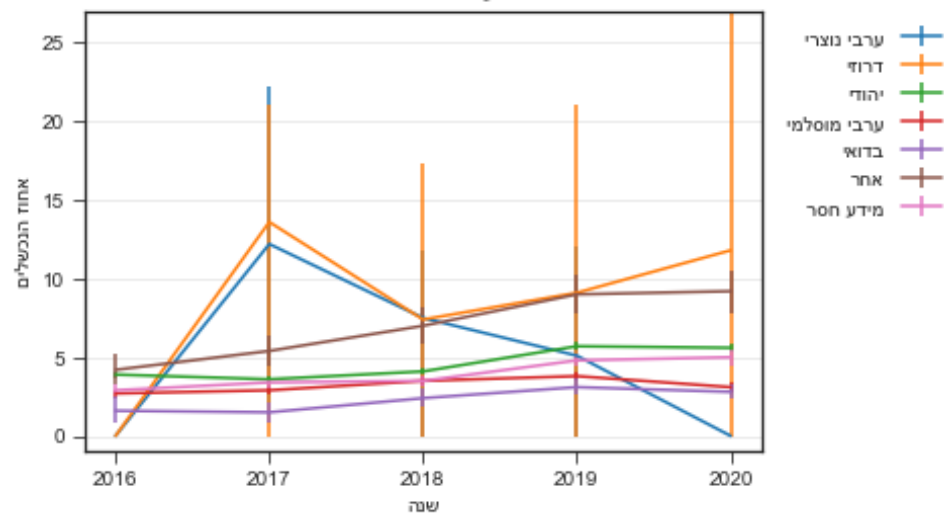


2019 - דיווח אחות על דאגה התפתחותית - דת



גרף 19: דיווח אחות על דאגה התפתחותית בפילוח על פי דת בשנים 2019-2020. הגרף הפנימי מייצג את אחוז הנכשלים בסעיף זה בכל אחת מהקטגוריות. הגרף החיצוני מייצג את חלקה של כל קטגוריה באוכלוסיית המחקר.

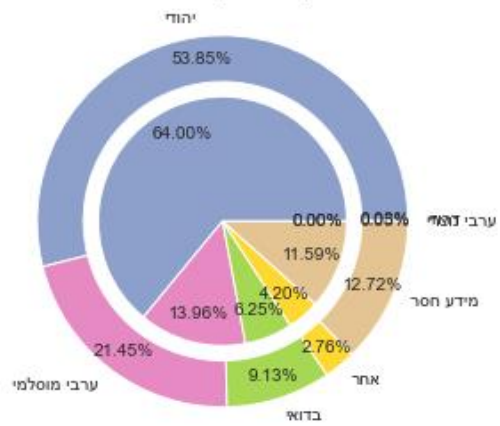
דיווח אחות על דאגה התפתחותית - דת



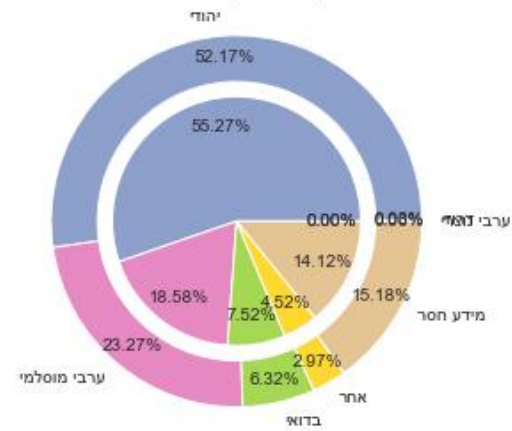
גרף 20: דיווח אחות על דאגה התפתחותית בפילוח על פי דת לאורך השנים 2016-2020

דת - כשלון באבני דרך בתחום החברתי

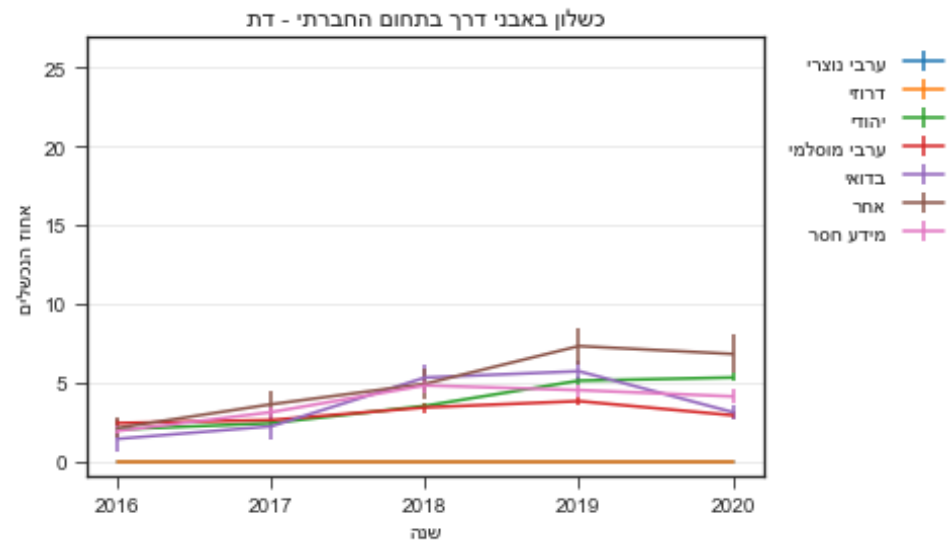
2020 - כשלון באבני דרך בתחום החברתי - דת



2019 - כשלון באבני דרך בתחום החברתי - דת



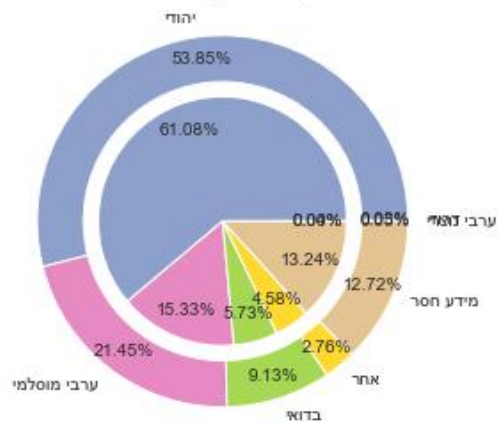
גרף 21: כשלון באבני דרך בתחום החברתי בפילוח על פי דת בשנים 2019-2020. הגרף הפנימי מייצג את אחוז הנכשלים בסעיף זה בכל אחת מהקטגוריות. הגרף החיצוני מייצג את חלקה של כל קטגוריה באוכלוסיית המחקר.



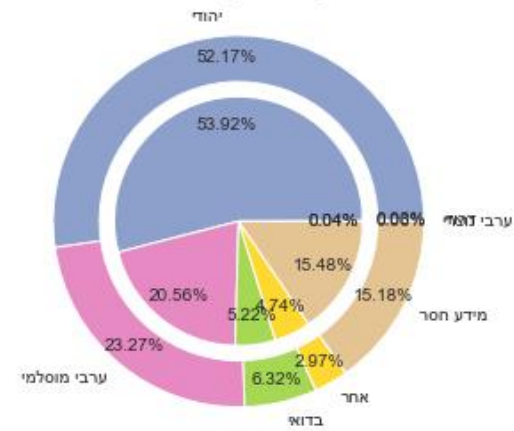
גרף 22: כשלון באבני דרך בתחום החברתי בפילוח על פי דת לאורך השנים 2016-2020

## דת - כשולן באבני דרך בתחום השפתי

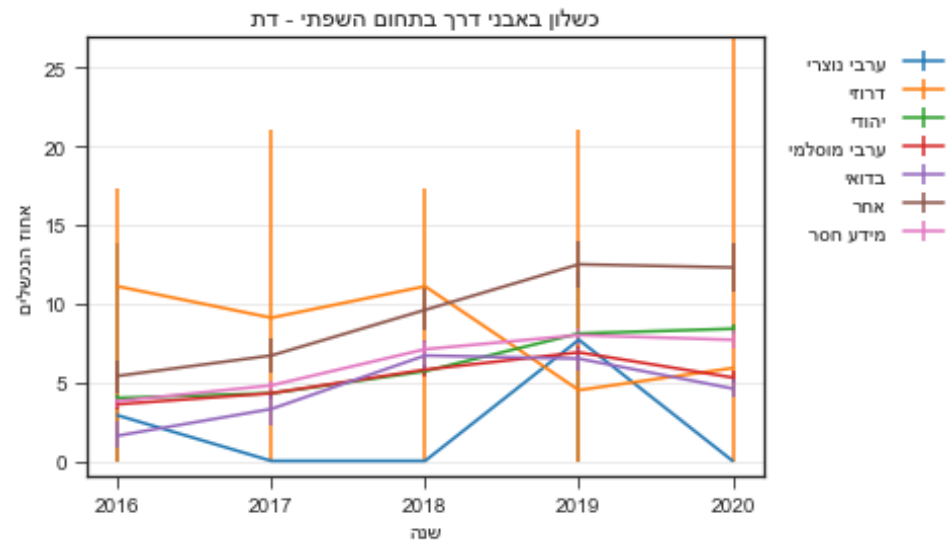
כשולן באבני דרך בתחום השפתי - דת - 2020



כשולן באבני דרך בתחום השפתי - דת - 2019



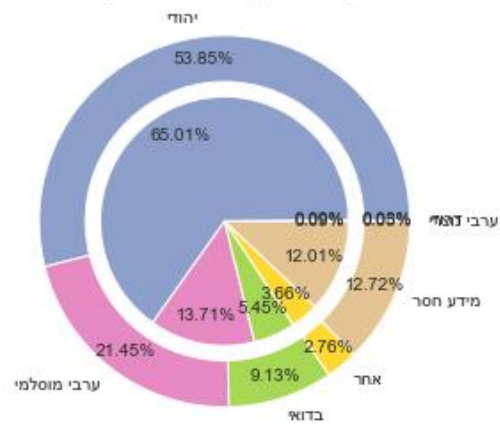
גרף 23: כשולן באבני דרך בתחום השפתי בפילוח על פי דת בשנים 2019-2020. הגרף הפנימי מייצג את אחוז הנכשלים בסעיף זה בכל אחת מהקטגוריות. הגרף החיצוני מייצג את חלקה של כל קטגוריה באוכלוסיית המחקר.



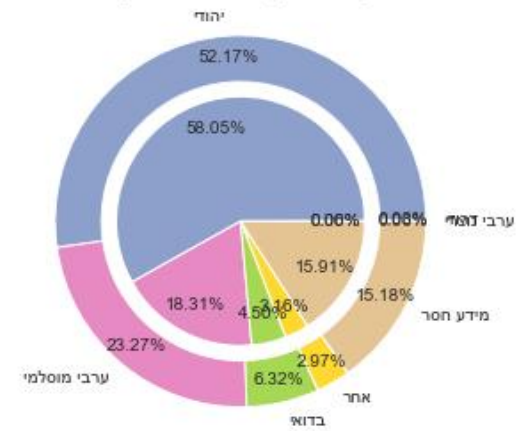
גרף 24: כשולן באבני דרך בתחום השפתי בפילוח על פי דת לאורך השנים 2016-2020

## דת - כשלון באבני דרך בתחום המוטוריקה הגסה

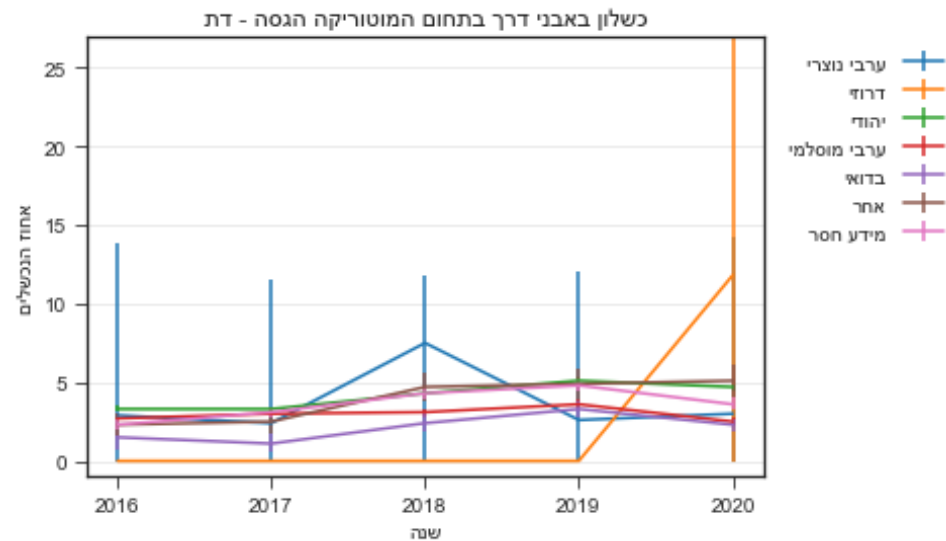
2020 - כשלון באבני דרך בתחום המוטוריקה הגסה - דת



2019 - כשלון באבני דרך בתחום המוטוריקה הגסה - דת



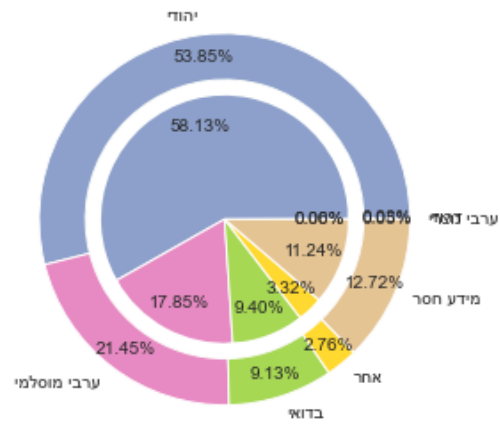
גרף 25: כשלון באבני דרך בתחום המוטוריקה הגסה בפילוח על פי דת בשנים 2019-2020. הגרף הפנימי מייצג את אחוז הנכשלים בסעיף זה בכל אחת מהקטגוריות. הגרף החיצוני מייצג את חלקה של כל קטגוריה באוכלוסיית המחקר.



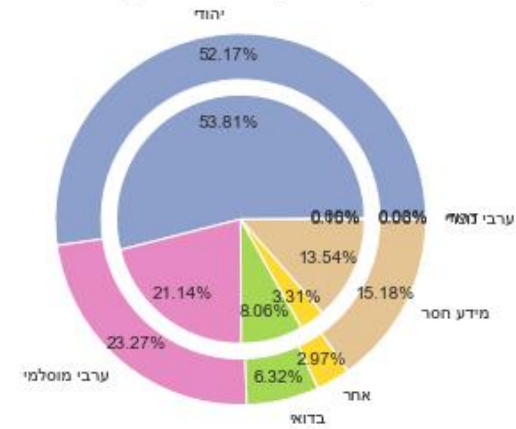
גרף 26: כשלון באבני דרך בתחום המוטוריקה הגסה בפילוח על פי דת לאורך השנים 2016-2020

## דת - כשלון באבני דרך בתחום המוטוריקה העדינה

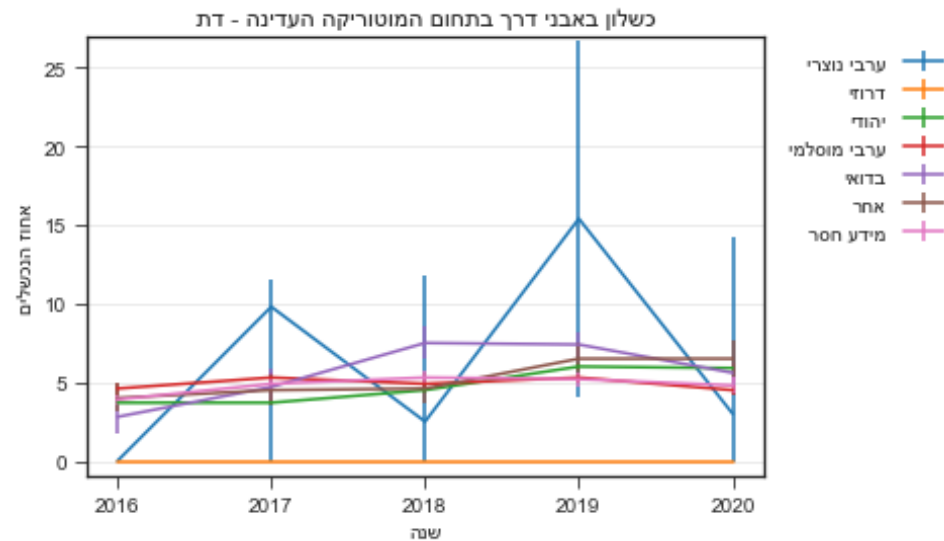
2020 - כשלון באבני דרך בתחום המוטוריקה העדינה - דת



2019 - כשלון באבני דרך בתחום המוטוריקה העדינה - דת

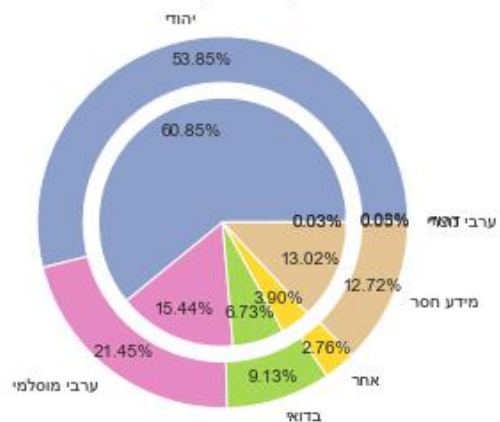


גרף 27: כשלון באבני דרך בתחום המוטוריקה העדינה בפילוח על פי דת בשנים 2019-2020. הגרף הפנימי מייצג את אחוז הנכשלים בסעיף זה בכל אחת מהקטגוריות. הגרף החיצוני מייצג את חלקה של כל קטגוריה באוכלוסיית המחקר.

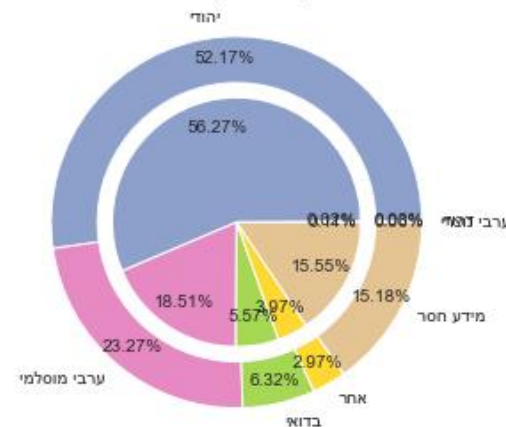


גרף 28: כשלון באבני דרך בתחום המוטוריקה העדינה בפילוח על פי דת לאורך השנים 2016-2020

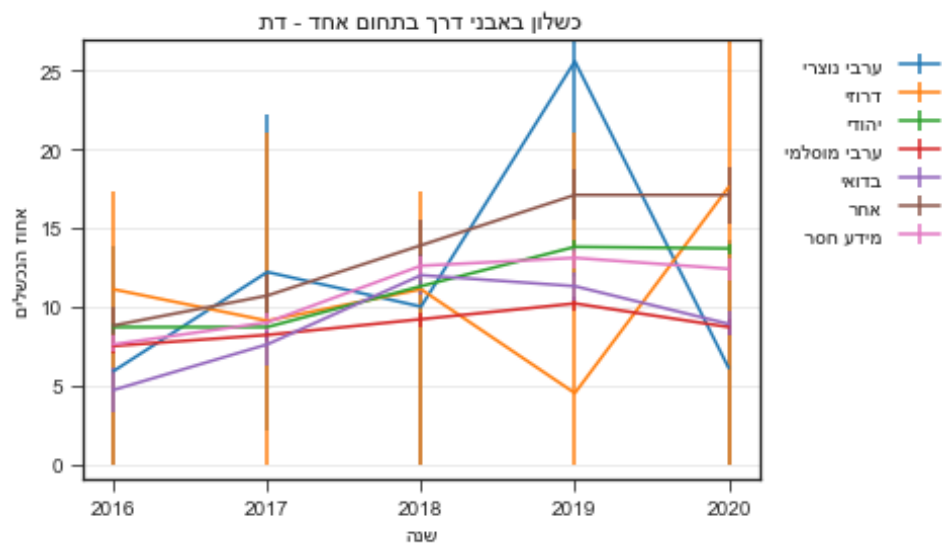
2020 - כשלון באבני דרך בתחום אחד - דת



2019 - כשלון באבני דרך בתחום אחד - דת



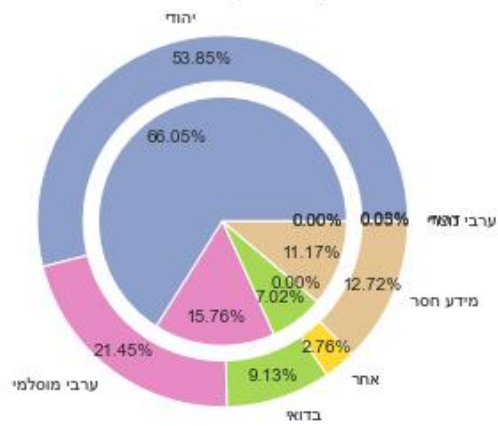
גרף 29: כשלון באבני דרך בתחום אחד בפילוח על פי דת בשנים 2019-2020. הגרף הפנימי מייצג את אחוז הנכשלים בסעיף זה בכל אחת מהקטגוריות. הגרף החיצוני מייצג את חלקה של כל קטגוריה באוכלוסיית המחקר.



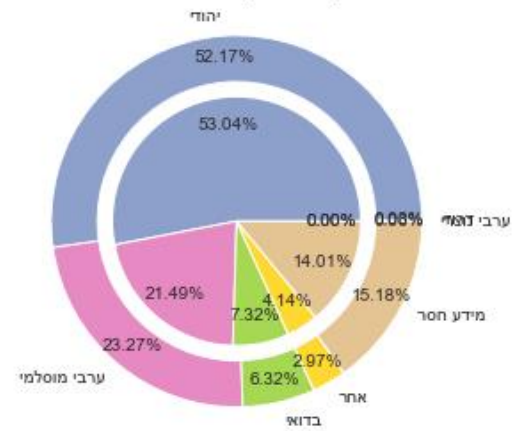
גרף 30: כשלון באבני דרך בתחום אחד בפילוח על פי דת לאורך השנים 2016-2020

דת - כשולן באבני דרך בשני תחומים ומעלה

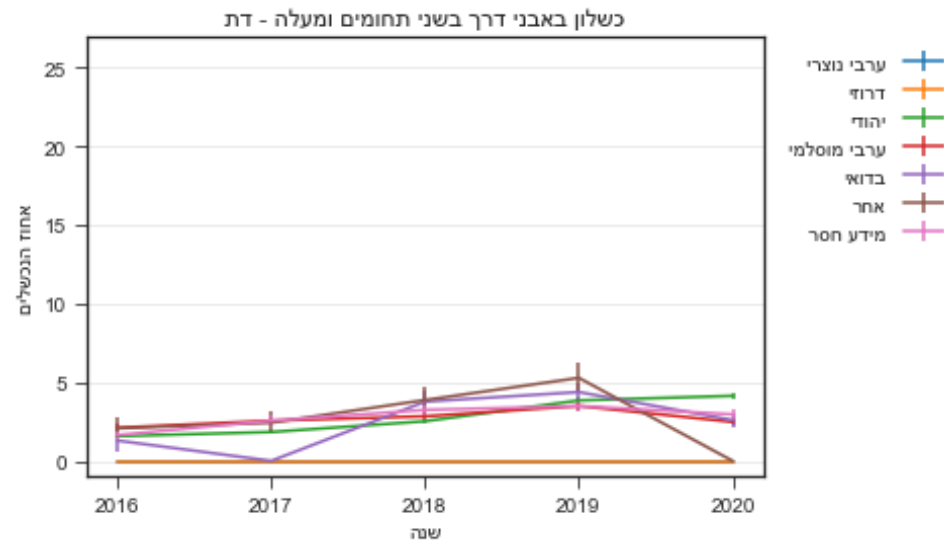
2020 - כשולן באבני דרך בשני תחומים ומעלה - דת



2019 - כשולן באבני דרך בשני תחומים ומעלה - דת



גרף 31: כשולן באבני דרך בשני תחומים ומעלה בפילוח על פי דת בשנים 2019-2020. הגרף הפנימי מייצג את אחוז הנכשלים בסעיף זה בכל אחת מהקטגוריות. הגרף החיצוני מייצג את חלקה של כל קטגוריה באוכלוסיית המחקר.

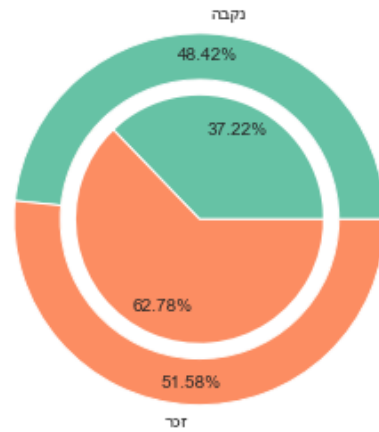


גרף 32: כשולן באבני דרך בשני תחומים ומעלה בפילוח על פי דת לאורך השנים 2016-2020

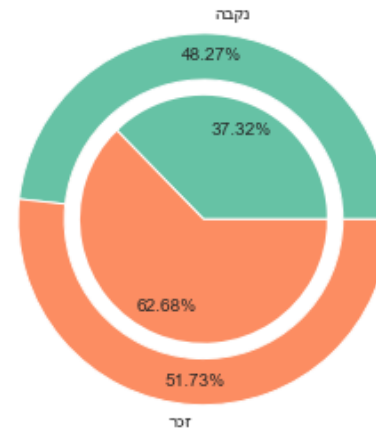


מין - דיווח הורים על דאגה התפתחותית

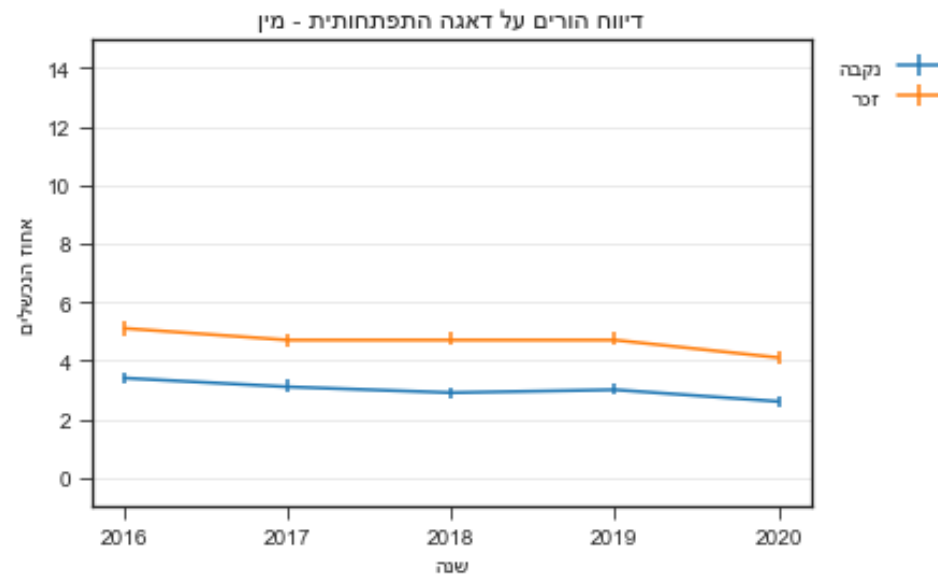
2020 - דיווח הורים על דאגה התפתחותית - מין



2019 - דיווח הורים על דאגה התפתחותית - מין



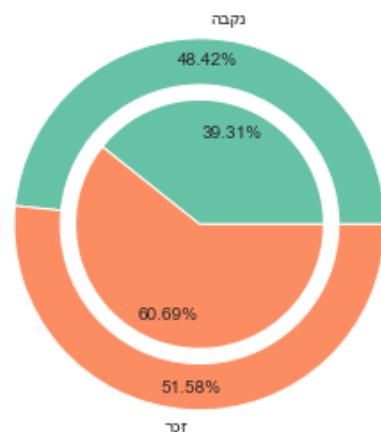
גרף 33: דיווח הורים על דאגה התפתחותית בפילוח על פי מין בשנים 2019-2020. הגרף הפנימי מייצג את אחוז הנכשלים בסעיף זה בכל אחת מהקטגוריות. הגרף החיצוני מייצג את חלקה של כל קטגוריה באוכלוסיית המחקר.



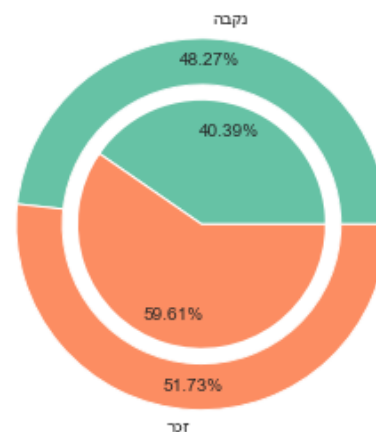
גרף 34: דיווח הורים על דאגה התפתחותית בפילוח על פי מין לאורך השנים 2016-2020

## מין - דיווח אחות על דאגה התפתחותית

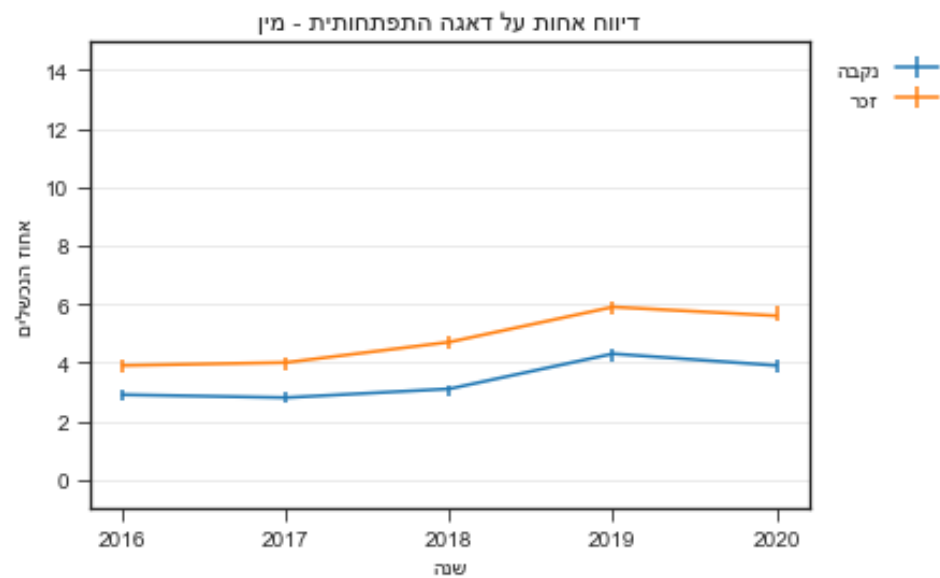
2020 - דיווח אחות על דאגה התפתחותית - מין



2019 - דיווח אחות על דאגה התפתחותית - מין



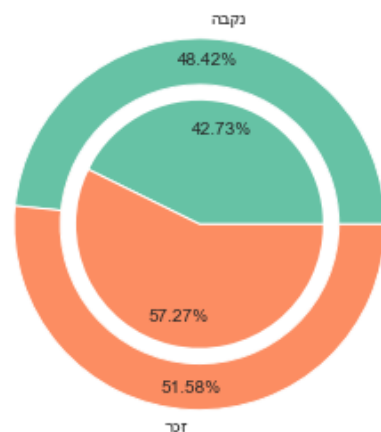
גרף 35: דיווח אחות על דאגה התפתחותית בפילוח על פי מין בשנים 2019-2020. הגרף הפנימי מייצג את אחוז הנכשלים בסעיף זה בכל אחת מהקטגוריות. הגרף החיצוני מייצג את חלקה של כל קטגוריה באוכלוסיית המחקר.



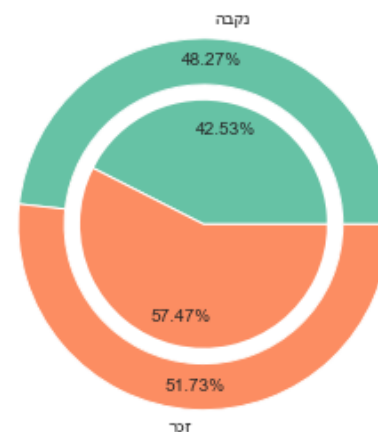
גרף 36: דיווח אחות על דאגה התפתחותית בפילוח על פי מין לאורך השנים 2016-2020

## מין - כשלון באבני דרך בתחום החברתי

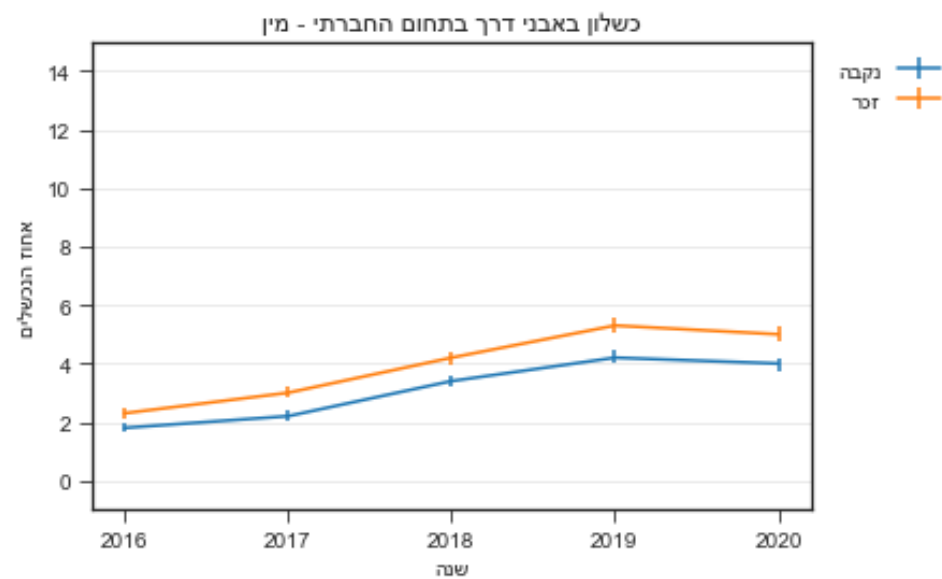
2020 - כשלון באבני דרך בתחום החברתי - מין



2019 - כשלון באבני דרך בתחום החברתי - מין



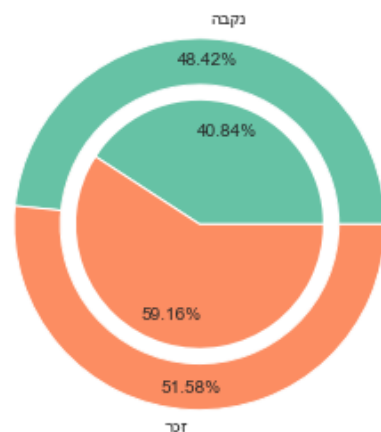
גרף 37: כשלון באבני דרך בתחום החברתי בפילוח על פי מין בשנים 2019-2020. הגרף הפנימי מייצג את אחוז הנכשלים בסעיף זה בכל אחת מהקטגוריות. הגרף החיצוני מייצג את חלקה של כל קטגוריה באוכלוסיית המחקר.



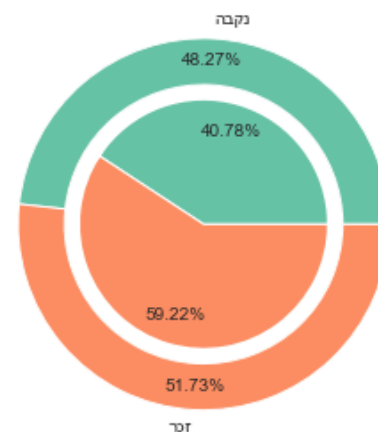
גרף 38: כשלון באבני דרך בתחום החברתי בפילוח על פי מין לאורך השנים 2016-2020

## מין - כשלון באבני דרך בתחום השפתי

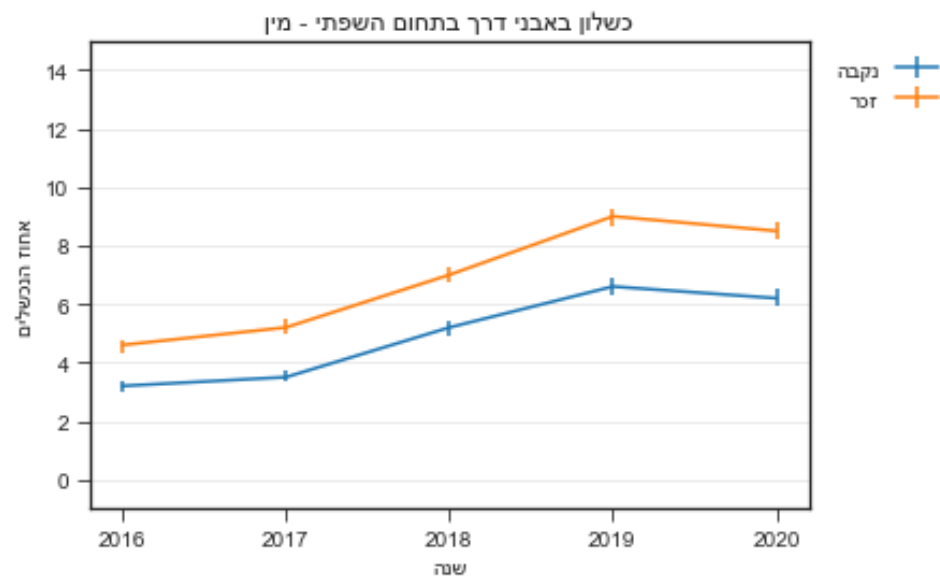
2020 - כשלון באבני דרך בתחום השפתי - מין



2019 - כשלון באבני דרך בתחום השפתי - מין



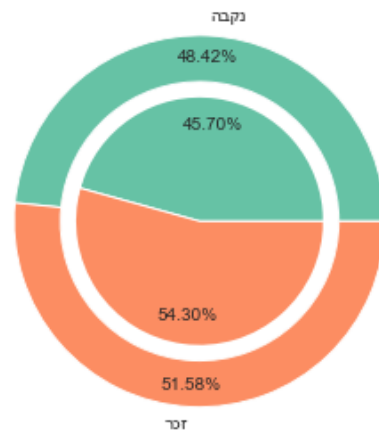
גרף 39: כשלון באבני דרך בתחום השפתי בפילוח על פי מין בשנים 2019-2020. הגרף הפנימי מייצג את אחוז הנכשלים בסעיף זה בכל אחת מהקטגוריות. הגרף החיצוני מייצג את חלקה של כל קטגוריה באוכלוסיית המחקר.



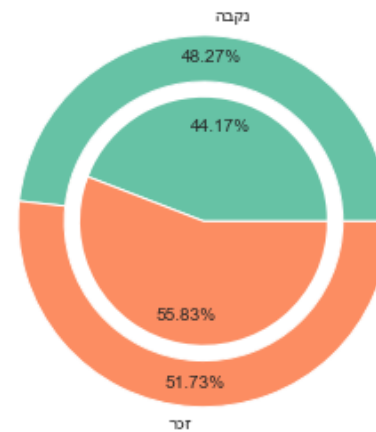
גרף 40: כשלון באבני דרך בתחום השפתי בפילוח על פי מין לאורך השנים 2016-2020

## מין - כשלון באבני דרך בתחום המוטוריקה הגסה

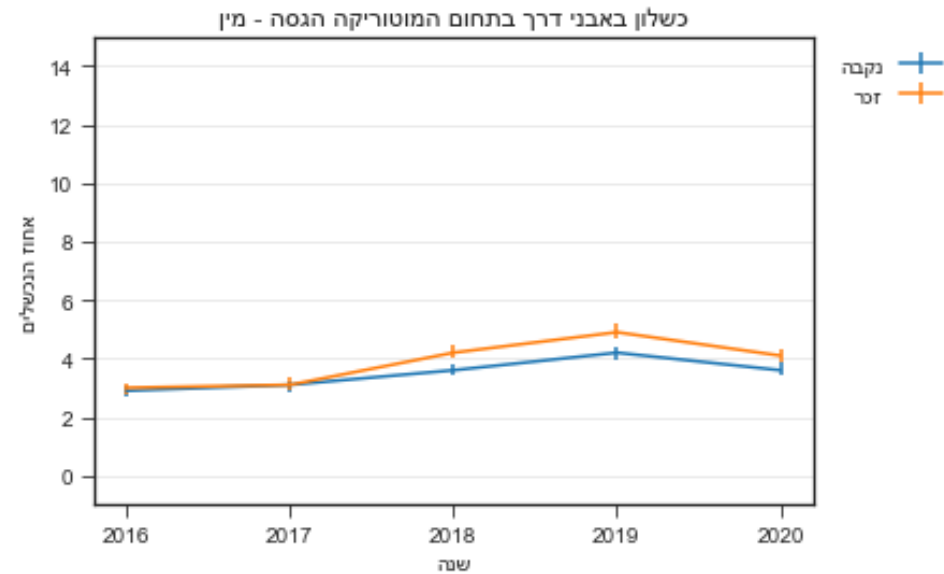
2020 - כשלון באבני דרך בתחום המוטוריקה הגסה - מין



2019 - כשלון באבני דרך בתחום המוטוריקה הגסה - מין



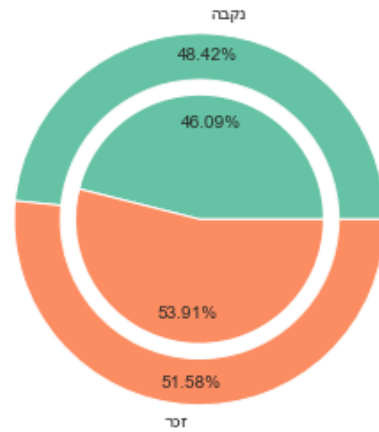
גרף 41: כשלון באבני דרך בתחום המוטוריקה הגסה בפילוח על פי מין בשנים 2019-2020. הגרף הפנימי מייצג את אחוז הנכשלים בסעיף זה בכל אחת מהקטגוריות. הגרף החיצוני מייצג את חלקה של כל קטגוריה באוכלוסיית המחקר.



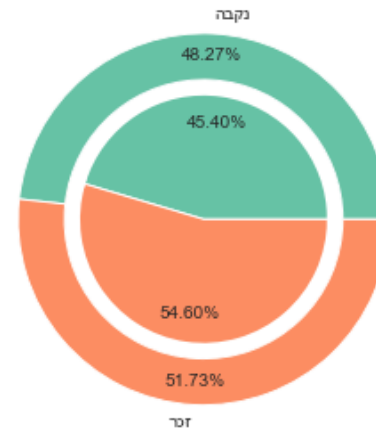
גרף 42: כשלון באבני דרך בתחום המוטוריקה הגסה בפילוח על פי מין לאורך השנים 2016-2020

**מין - כשלון באבני דרך בתחום המוטוריקה העדינה**

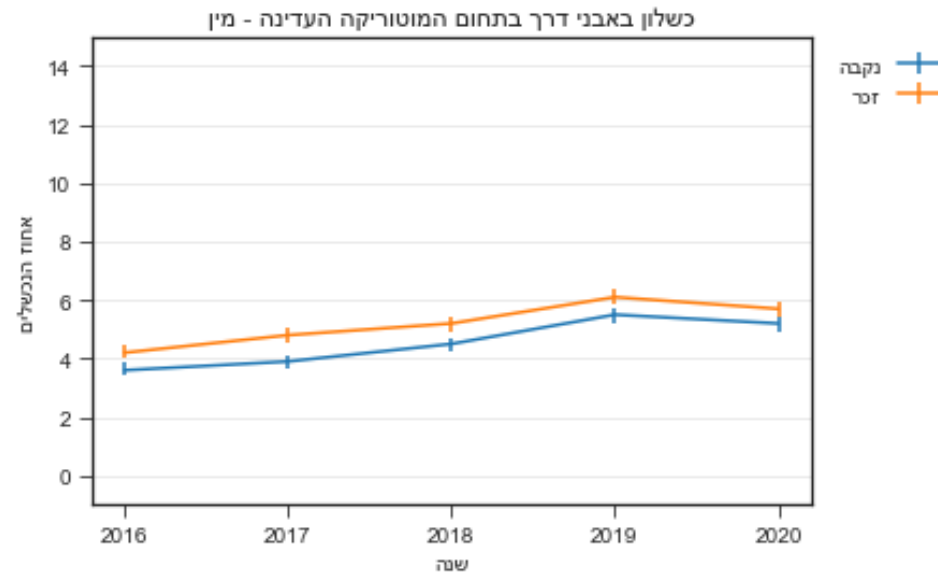
2020 - כשלון באבני דרך בתחום המוטוריקה העדינה - מין



2019 - כשלון באבני דרך בתחום המוטוריקה העדינה - מין



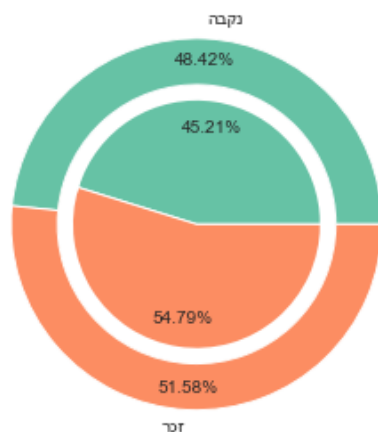
גרף 43: כשלון באבני דרך בתחום המוטוריקה העדינה בפילוח על פי מין בשנים 2019-2020. הגרף הפנימי מייצג את אחוז הנכשלים בסעיף זה בכל אחת מהקטגוריות. הגרף החיצוני מייצג את חלקה של כל קטגוריה באוכלוסיית המחקר.



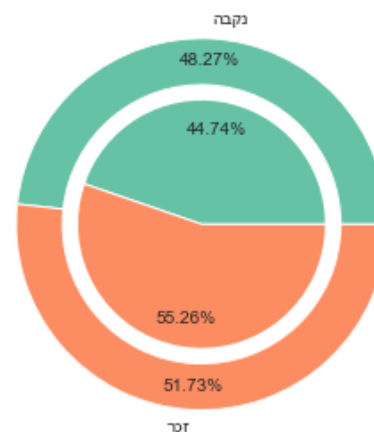
גרף 44: כשלון באבני דרך בתחום המוטוריקה העדינה בפילוח על פי מין לאורך השנים 2016-2020

## מין - כשלון באבני דרך בתחום אחד

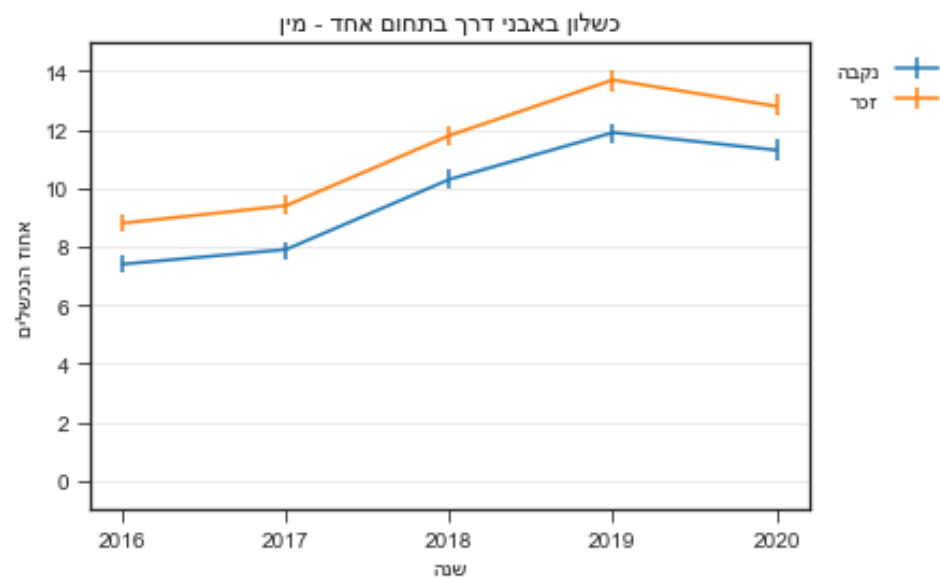
2020 - כשלון באבני דרך בתחום אחד - מין



2019 - כשלון באבני דרך בתחום אחד - מין



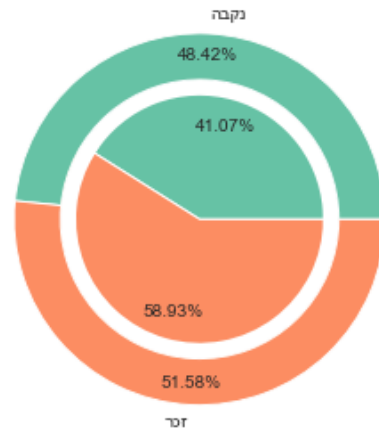
גרף 45: כשלון באבני דרך בתחום אחד בפילוח על פי מין בשנים 2019-2020. הגרף הפנימי מייצג את אחוז הנכשלים בסעיף זה בכל אחת מהקטגוריות. הגרף החיצוני מייצג את חלקה של כל קטגוריה באוכלוסיית המחקר.



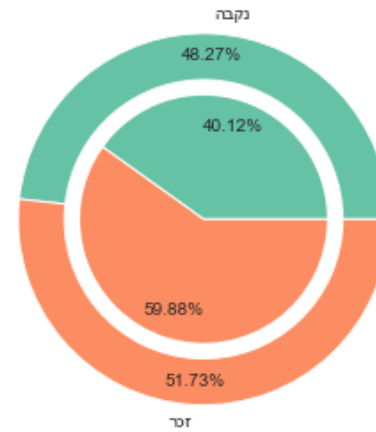
גרף 46: כשלון באבני דרך בתחום אחד בפילוח על פי מין לאורך השנים 2016-2020

מין - כשלון באבני דרך בשני תחומים ומעלה

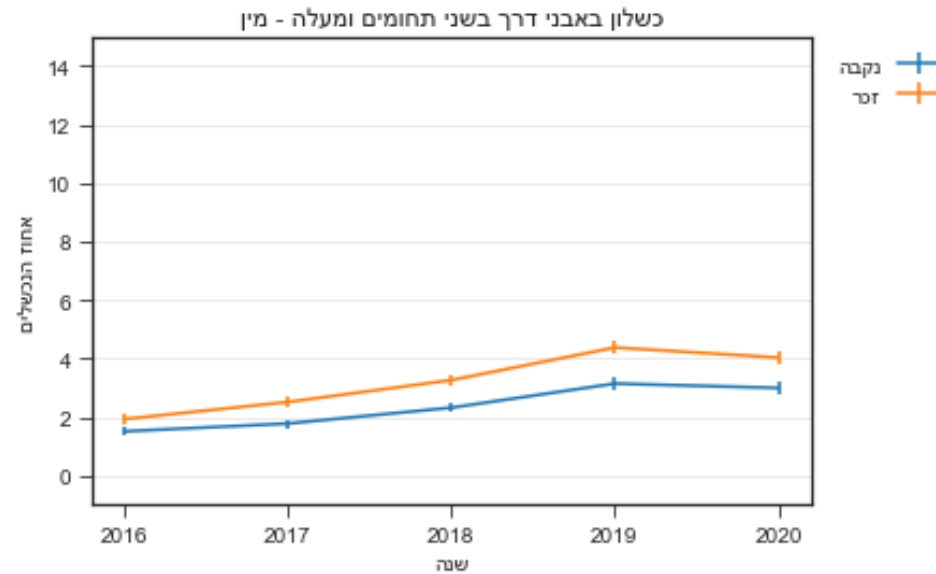
2020 - כשלון באבני דרך בשני תחומים ומעלה - מין



2019 - כשלון באבני דרך בשני תחומים ומעלה - מין



גרף 47: כשלון באבני דרך בשני תחומים ומעלה בפילוח על פי מין בשנים 2019-2020. הגרף הפנימי מייצג את אחוז הנכשלים בסעיף זה בכל אחת מהקטגוריות. הגרף החיצוני מייצג את חלקה של כל קטגוריה באוכלוסיית המחקר.

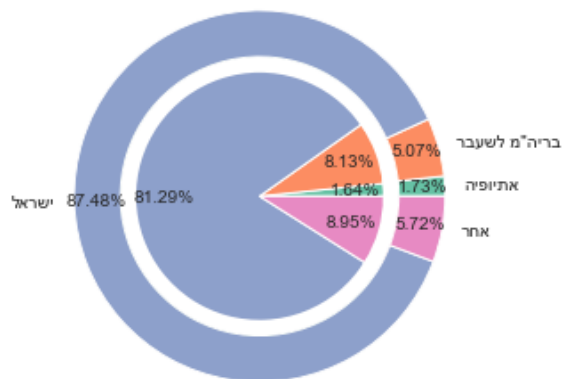


גרף 48: כשלון באבני דרך בשני תחומים ומעלה בפילוח על פי מין לאורך השנים 2016-2020

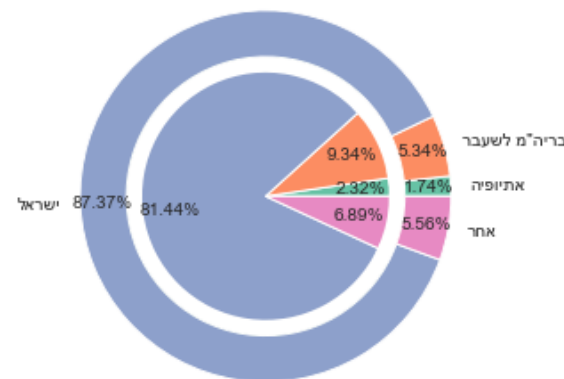


ארץ מוצא האם - דיווח הורים על דאגה התפתחותית

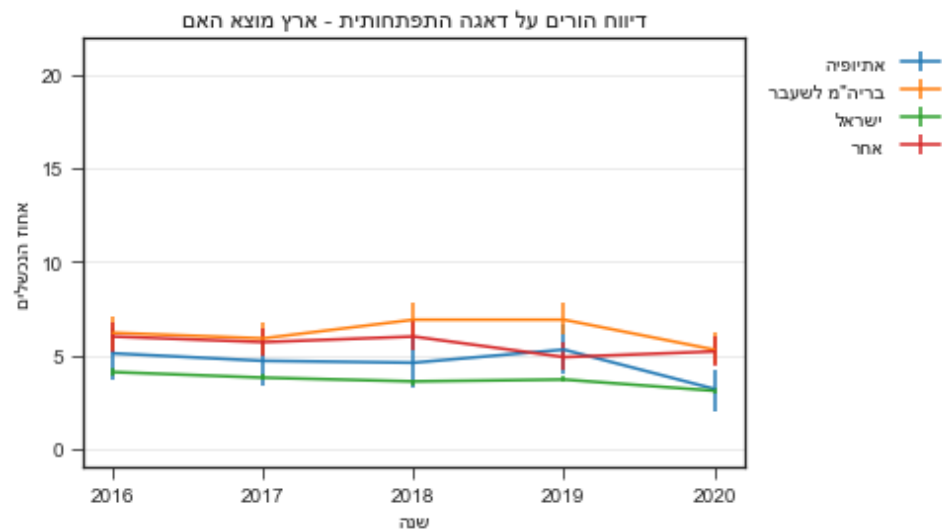
2020 - דיווח הורים על דאגה התפתחותית - ארץ מוצא האם



2019 - דיווח הורים על דאגה התפתחותית - ארץ מוצא האם



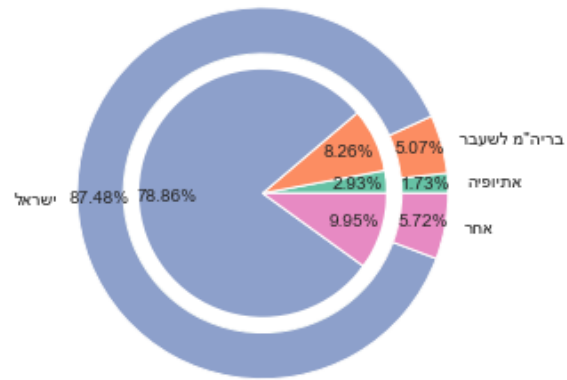
גרף 49: דיווח הורים על דאגה התפתחותית בפילוח על פי ארץ מוצא האם בשנים 2019-2020. הגרף הפנימי מייצג את אחוז הנכשלים בסעיף זה בכל אחת מהקטגוריות. הגרף החיצוני מייצג את חלקה של כל קטגוריה באוכלוסיית המחקר.



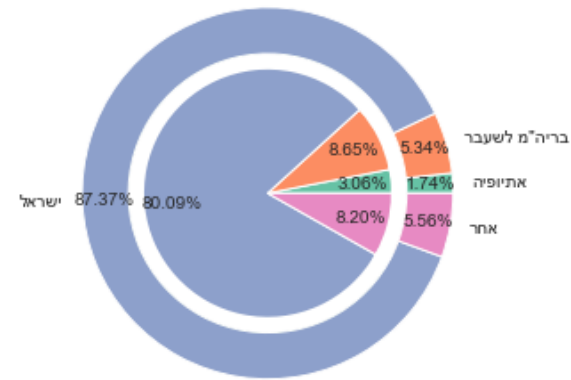
גרף 50: דיווח הורים על דאגה התפתחותית בפילוח על פי ארץ מוצא האם לאורך השנים 2016-2020

## ארץ מוצא האם - דיווח אחות על דאגה התפתחותית

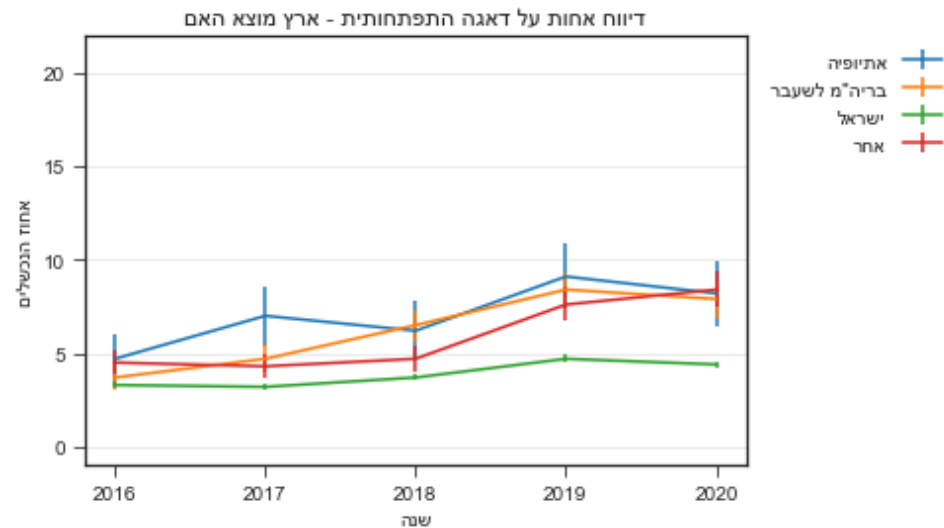
2020 - דיווח אחות על דאגה התפתחותית - ארץ מוצא האם



2019 - דיווח אחות על דאגה התפתחותית - ארץ מוצא האם



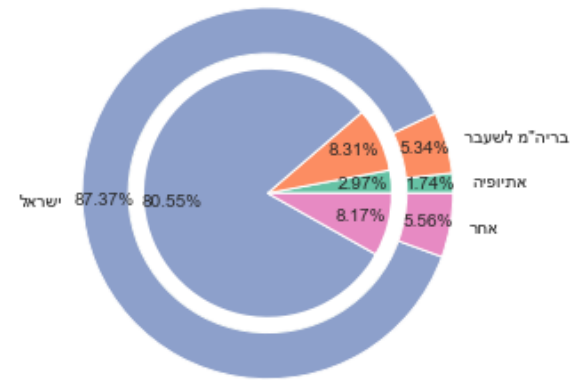
גרף 51: דיווח אחות על דאגה התפתחותית בפילוח על פי ארץ מוצא האם בשנים 2019-2020. הגרף הפנימי מייצג את אחוז הנכשלים בסעיף זה בכל אחת מהקטגוריות. הגרף החיצוני מייצג את חלקה של כל קטגוריה באוכלוסיית המחקר.



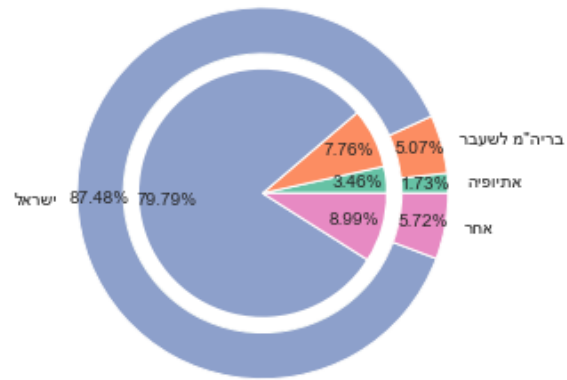
גרף 52: דיווח אחות על דאגה התפתחותית בפילוח על פי ארץ מוצא האם לאורך השנים 2016-2020

ארץ מוצא האם - כשלון באבני דרך בתחום החברתי

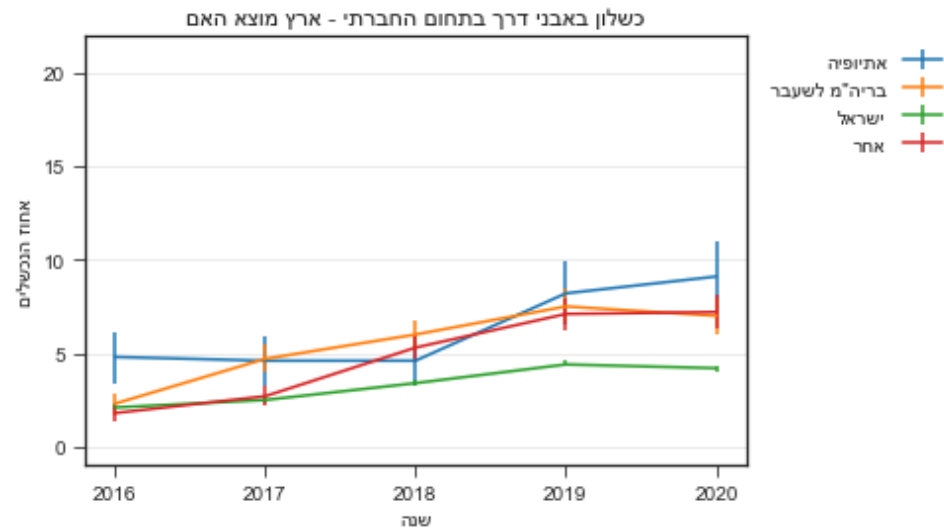
2019 - כשלון באבני דרך בתחום החברתי - ארץ מוצא האם



2020 - כשלון באבני דרך בתחום החברתי - ארץ מוצא האם



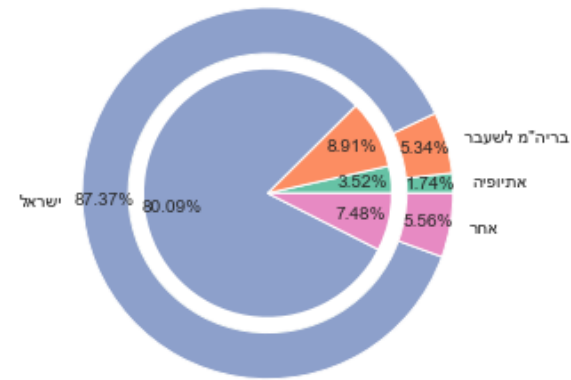
גרף 53: כשלון באבני דרך בתחום החברתי בפילוח על פי ארץ מוצא האם בשנים 2019-2020. הגרף הפנימי מייצג את אחוז הנכשלים בסעיף זה בכל אחת מהקטגוריות. הגרף החיצוני מייצג את חלקה של כל קטגוריה באוכלוסיית המחקר.



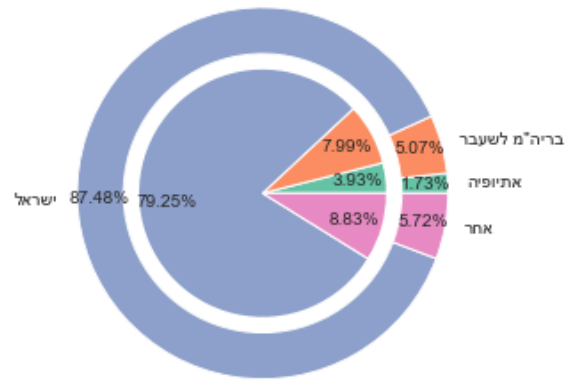
גרף 54: כשלון באבני דרך בתחום החברתי בפילוח על פי ארץ מוצא האם לאורך השנים 2016-2020

## ארץ מוצא האם - כשולן באבני דרך בתחום השפתי

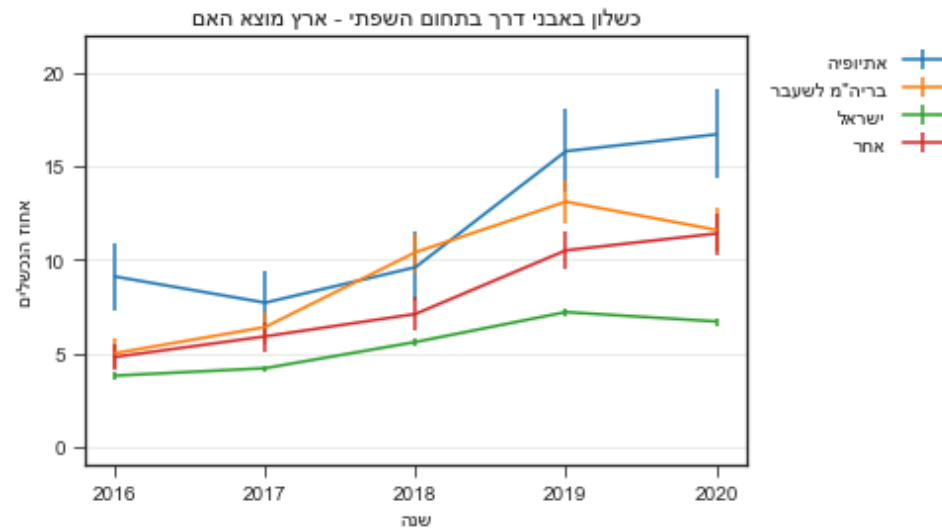
2019 - כשולן באבני דרך בתחום השפתי - ארץ מוצא האם



2020 - כשולן באבני דרך בתחום השפתי - ארץ מוצא האם



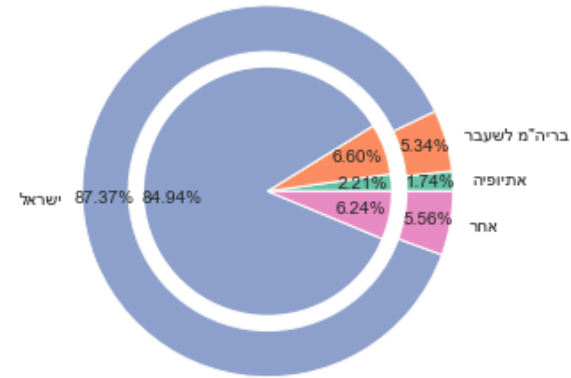
גרף 55: כשולן באבני דרך בתחום השפתי בפילוח על פי ארץ מוצא האם בשנים 2019-2020. הגרף הפנימי מייצג את אחוז הנכשלים בסעיף זה בכל אחת מהקטגוריות. הגרף החיצוני מייצג את חלקה של כל קטגוריה באוכלוסיית המחקר.



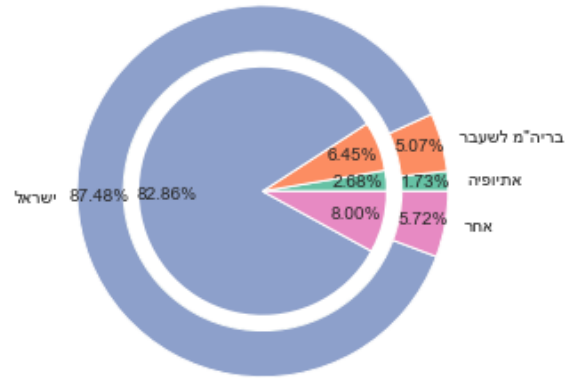
גרף 56: כשולן באבני דרך בתחום השפתי בפילוח על פי ארץ מוצא האם לאורך השנים 2016-2020

## ארץ מוצא האם - כשולן באבני דרך בתחום המוטוריקה הגסה

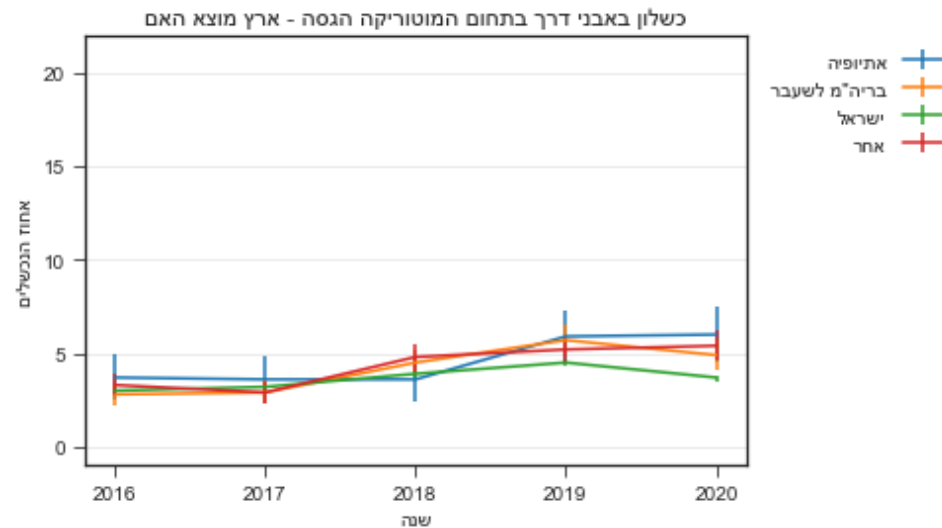
2019 - כשולן באבני דרך בתחום המוטוריקה הגסה - ארץ מוצא האם



2020 - כשולן באבני דרך בתחום המוטוריקה הגסה - ארץ מוצא האם



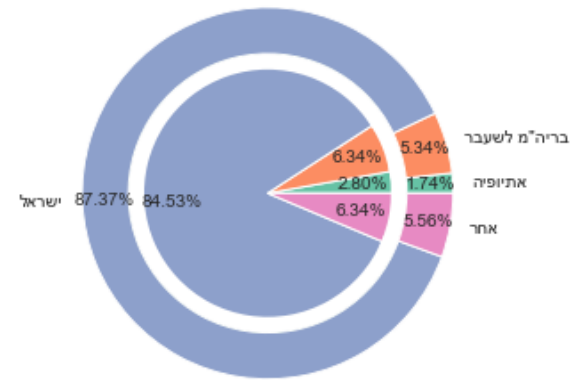
גרף 57: כשולן באבני דרך בתחום המוטוריקה הגסה בפילוח על פי ארץ מוצא האם בשנים 2019-2020. הגרף הפנימי מייצג את אחוז הנכשלים בסעיף זה בכל אחת מהקטגוריות. הגרף החיצוני מייצג את חלקה של כל קטגוריה באוכלוסיית המחקר.



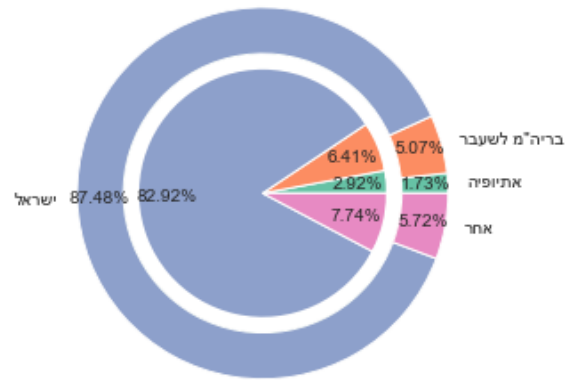
גרף 58: כשולן באבני דרך בתחום המוטוריקה הגסה בפילוח על פי ארץ מוצא האם לאורך השנים 2016-2020

ארץ מוצא האם - כשולן באבני דרך בתחום המוטוריקה העדינה

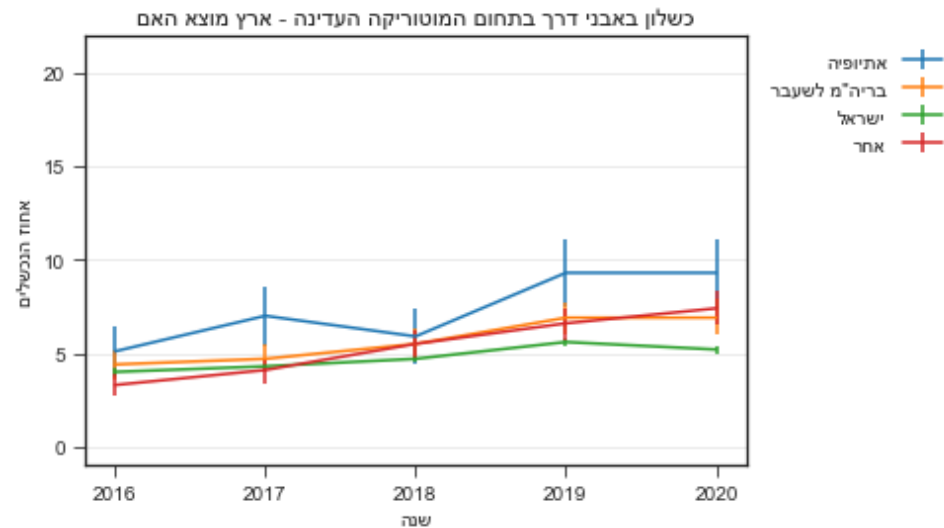
2019 - כשולן באבני דרך בתחום המוטוריקה העדינה - ארץ מוצא האם



2020 - כשולן באבני דרך בתחום המוטוריקה העדינה - ארץ מוצא האם



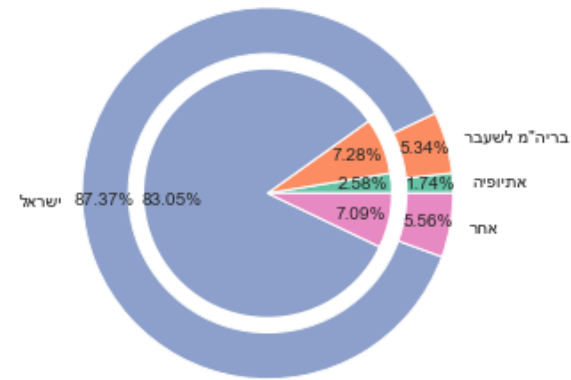
גרף 59: כשולן באבני דרך בתחום המוטוריקה העדינה בפילוח על פי ארץ מוצא האם בשנים 2019-2020. הגרף הפנימי מייצג את אחוז הנכשלים בסעיף זה בכל אחת מהקטגוריות. הגרף החיצוני מייצג את חלקה של כל קטגוריה באוכלוסיית המחקר.



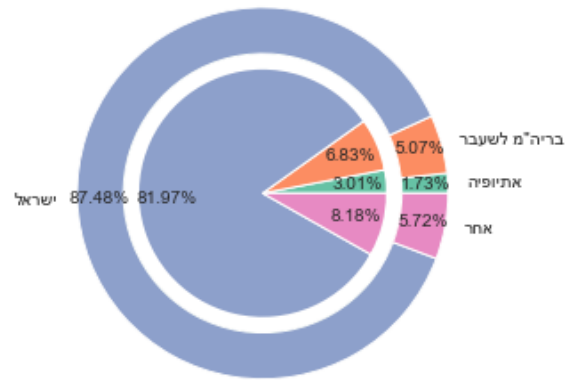
גרף 60: כשולן באבני דרך בתחום המוטוריקה העדינה בפילוח על פי ארץ מוצא האם לאורך השנים 2016-2020

## ארץ מוצא האם - כשולון באבני דרך בתחום אחד

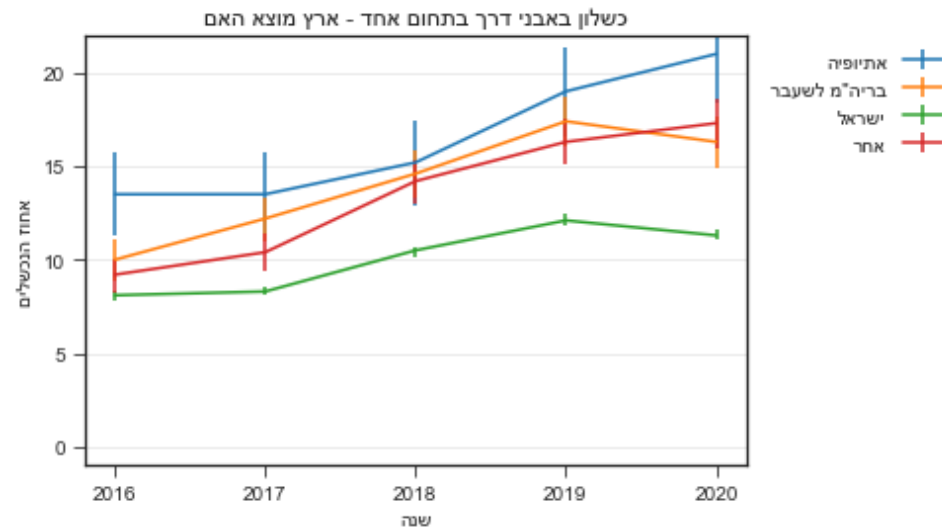
2019 - כשולון באבני דרך בתחום אחד - ארץ מוצא האם



2020 - כשולון באבני דרך בתחום אחד - ארץ מוצא האם



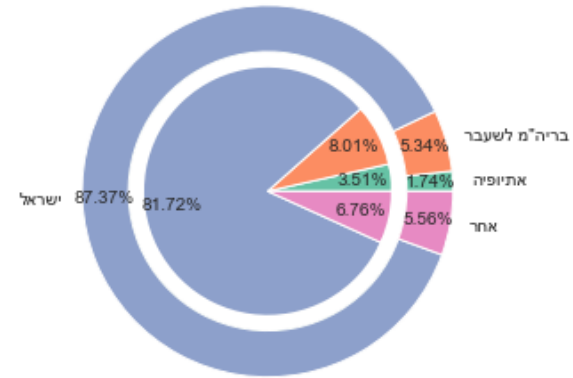
גרף 61: כשולון באבני דרך בתחום אחד בפילוח על פי ארץ מוצא האם בשנים 2019-2020. הגרף הפנימי מייצג את אחוז הנכשלים בסעיף זה בכל אחת מהקטגוריות. הגרף החיצוני מייצג את חלקה של כל קטגוריה באוכלוסיית המחקר.



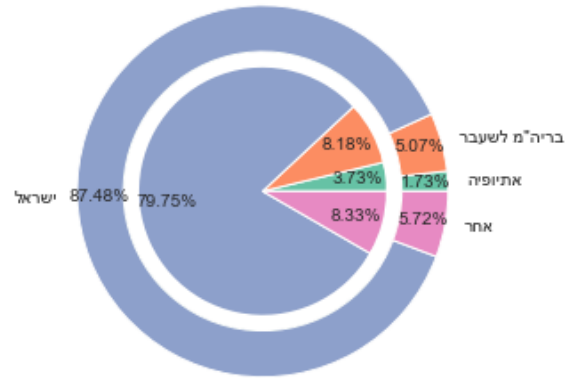
גרף 62: כשולון באבני דרך בתחום אחד בפילוח על פי ארץ מוצא האם לאורך השנים 2016-2020

## ארץ מוצא האם - כשלון באבני דרך בשני תחומים ומעלה

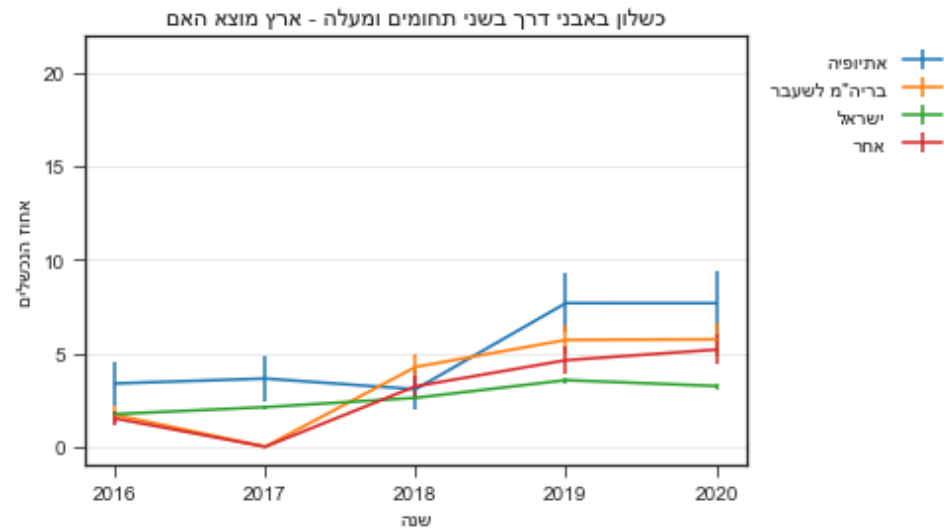
2019 - כשלון באבני דרך בשני תחומים ומעלה - ארץ מוצא האם



2020 - כשלון באבני דרך בשני תחומים ומעלה - ארץ מוצא האם



גרף 63: כשלון באבני דרך בשני תחומים ומעלה בפילוח על פי ארץ מוצא האם בשנים 2019-2020. הגרף הפנימי מייצג את אחוז הנכשלים בסעיף זה בכל אחת מהקטגוריות. הגרף החיצוני מייצג את חלקה של כל קטגוריה באוכלוסיית המחקר.



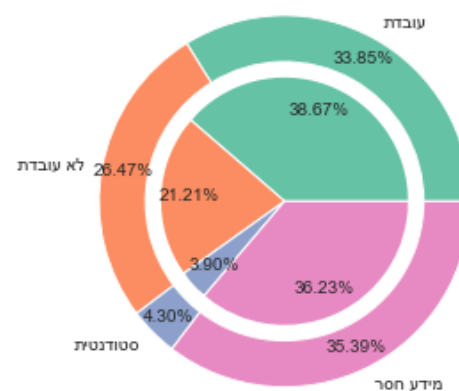
גרף 64: כשלון באבני דרך בשני תחומים ומעלה בפילוח על פי ארץ מוצא האם לאורך השנים 2016-2020



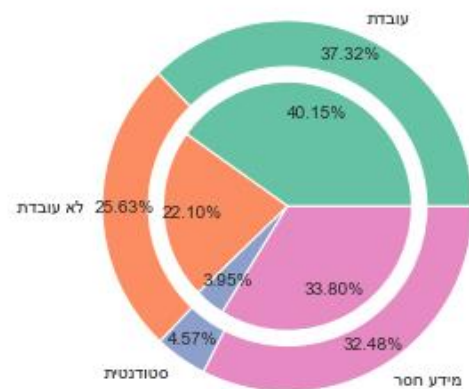
## מצב תעסוקתי של האם

### מצב תעסוקתי של האם - דיווח הורים על דאגה התפתחותית

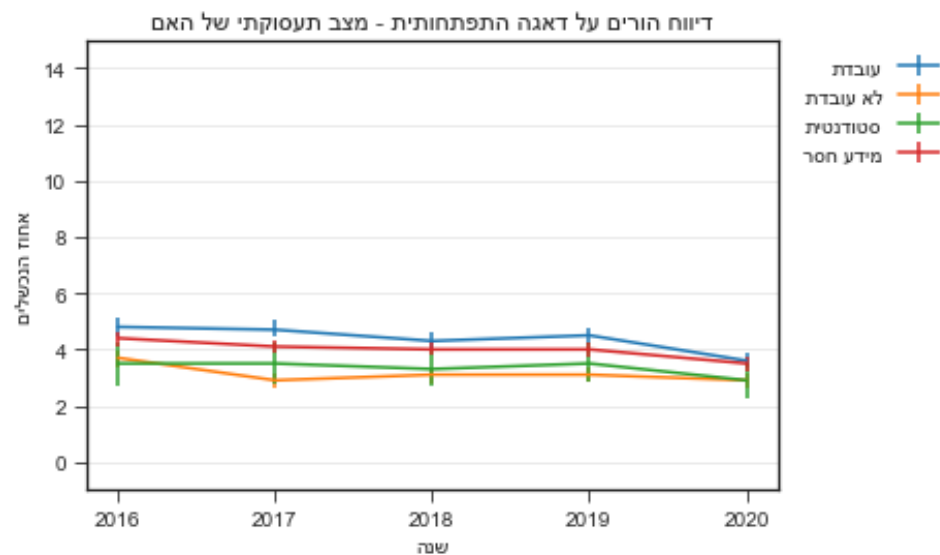
2019 - דיווח הורים על דאגה התפתחותית - מצב תעסוקתי של האם



2020 - דיווח הורים על דאגה התפתחותית - מצב תעסוקתי של האם



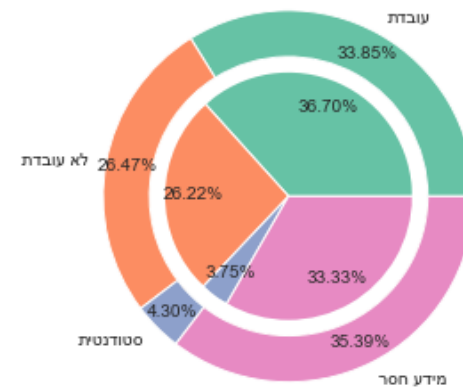
גרף 65: דיווח הורים על דאגה התפתחותית בפילוח על פי מצב תעסוקתי של האם בשנים 2019-2020. הגרף הפנימי מייצג את אחוז הנכשלים בסעיף זה בכל אחת מהקטגוריות. הגרף החיצוני מייצג את חלקה של כל קטגוריה באוכלוסיית המחקר.



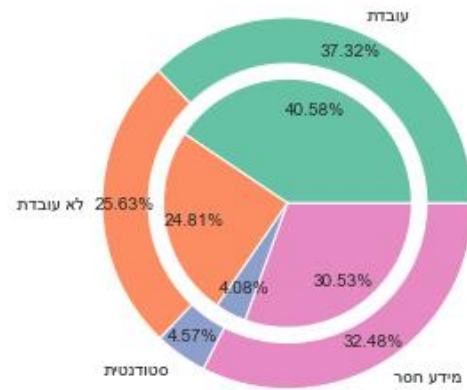
גרף 66: דיווח הורים על דאגה התפתחותית בפילוח על פי מצב תעסוקתי של האם לאורך השנים 2016-2020

## מצב תעסוקתי של האם - דיווח אחות על דאגה התפתחותית

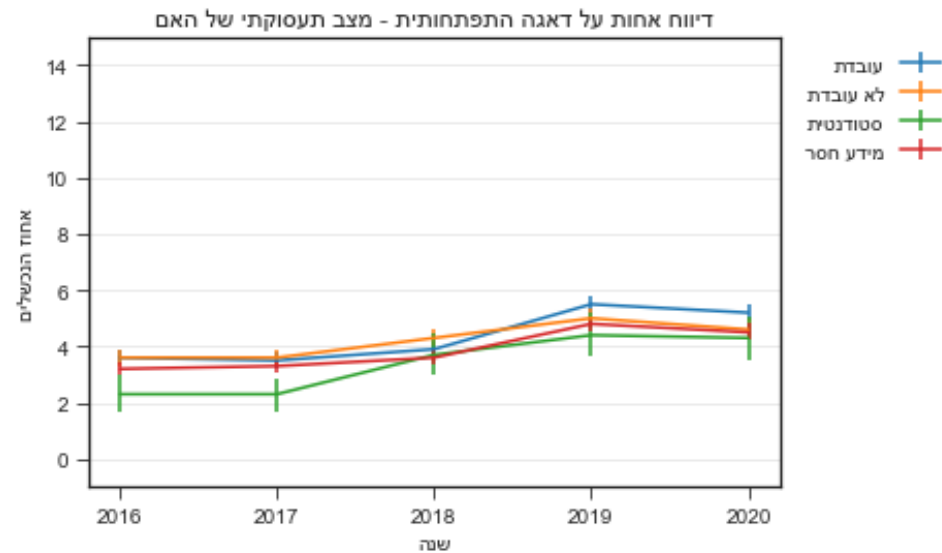
2019 - דיווח אחות על דאגה התפתחותית - מצב תעסוקתי של האם



2020 - דיווח אחות על דאגה התפתחותית - מצב תעסוקתי של האם



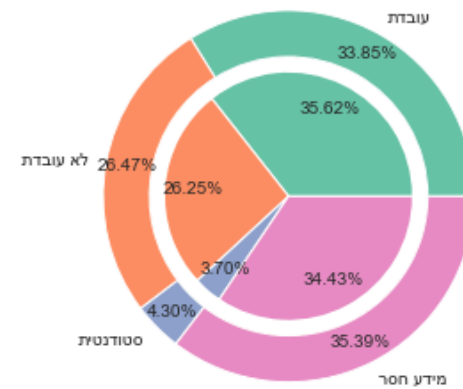
גרף 67: דיווח אחות על דאגה התפתחותית בפילוח על פי מצב תעסוקתי של האם בשנים 2019-2020. הגרף הפנימי מייצג את אחוז הנכשלים בסעיף זה בכל אחת מהקטגוריות. הגרף החיצוני מייצג את חלקה של כל קטגוריה באוכלוסיית המחקר.



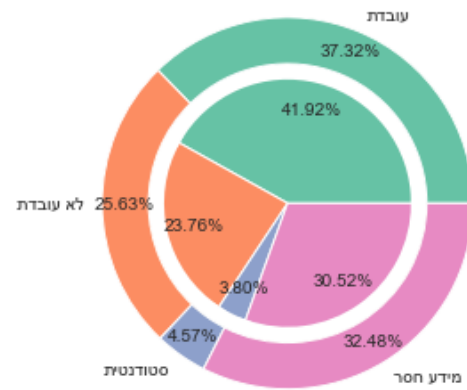
גרף 68: דיווח אחות על דאגה התפתחותית בפילוח על פי מצב תעסוקתי של האם לאורך השנים 2016-2020

## מצב תעסוקתי של האם - כשולן באבני דרך בתחום החברתי

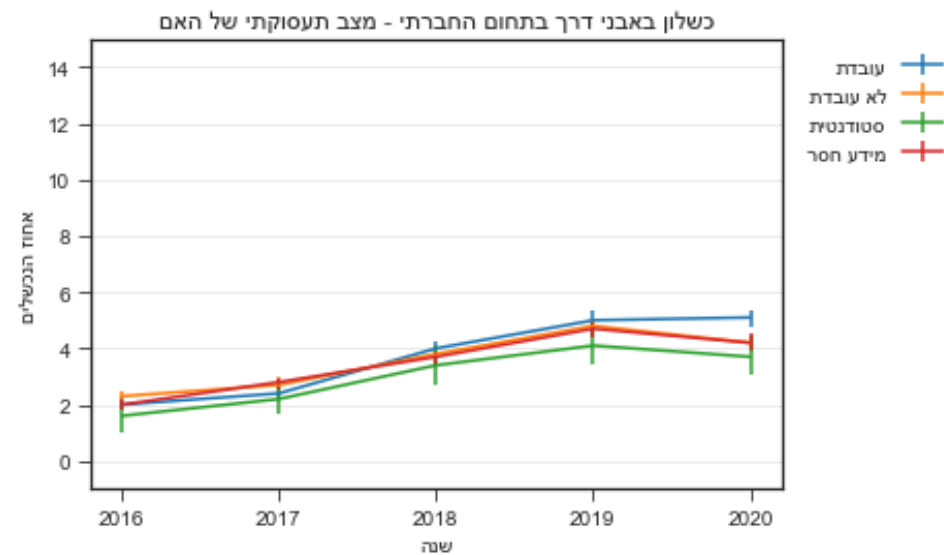
2019 - כשולן באבני דרך בתחום החברתי - מצב תעסוקתי של האם



2020 - כשולן באבני דרך בתחום החברתי - מצב תעסוקתי של האם



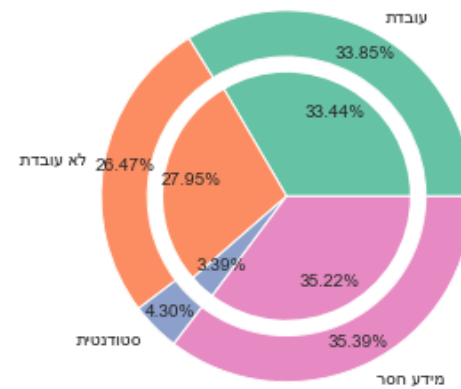
גרף 69: כשולן באבני דרך בתחום החברתי בפילוח על פי מצב תעסוקתי של האם בשנים 2019-2020. הגרף הפנימי מייצג את אחוז הנכשלים בסעיף זה בכל אחת מהקטגוריות. הגרף החיצוני מייצג את חלקה של כל קטגוריה באוכלוסיית המחקר.



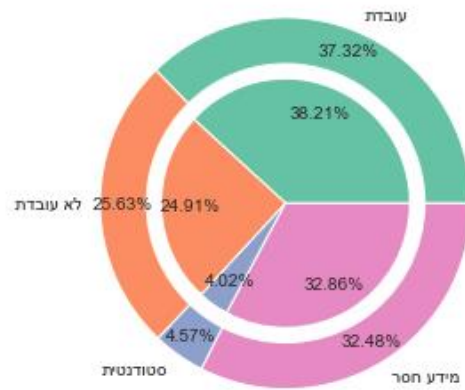
גרף 70: כשולן באבני דרך בתחום החברתי בפילוח על פי מצב תעסוקתי של האם לאורך השנים 2016-2020

## מצב תעסוקתי של האם - כשולן באבני דרך בתחום השפתי

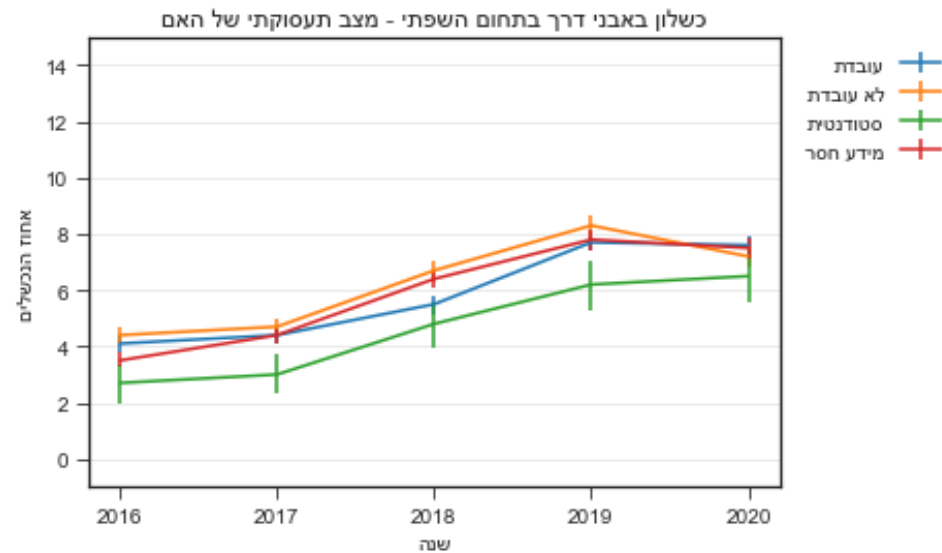
2019 - כשולן באבני דרך בתחום השפתי - מצב תעסוקתי של האם



2020 - כשולן באבני דרך בתחום השפתי - מצב תעסוקתי של האם



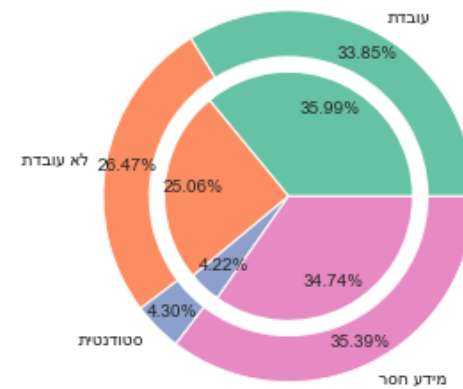
גרף 71: כשולן באבני דרך בתחום השפתי בפילוח על פי מצב תעסוקתי של האם בשנים 2019-2020. הגרף הפנימי מייצג את אחוז הנכשלים בסעיף זה בכל אחת מהקטגוריות. הגרף החיצוני מייצג את חלקה של כל קטגוריה באוכלוסיית המחקר.



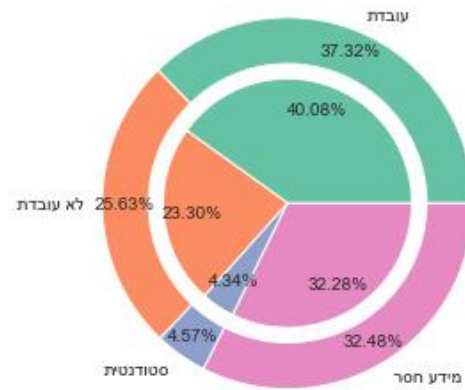
גרף 72: כשולן באבני דרך בתחום השפתי בפילוח על פי מצב תעסוקתי של האם לאורך השנים 2016-2020

## מצב תעסוקתי של האם - כשלון באבני דרך בתחום המוטוריקה הגסה

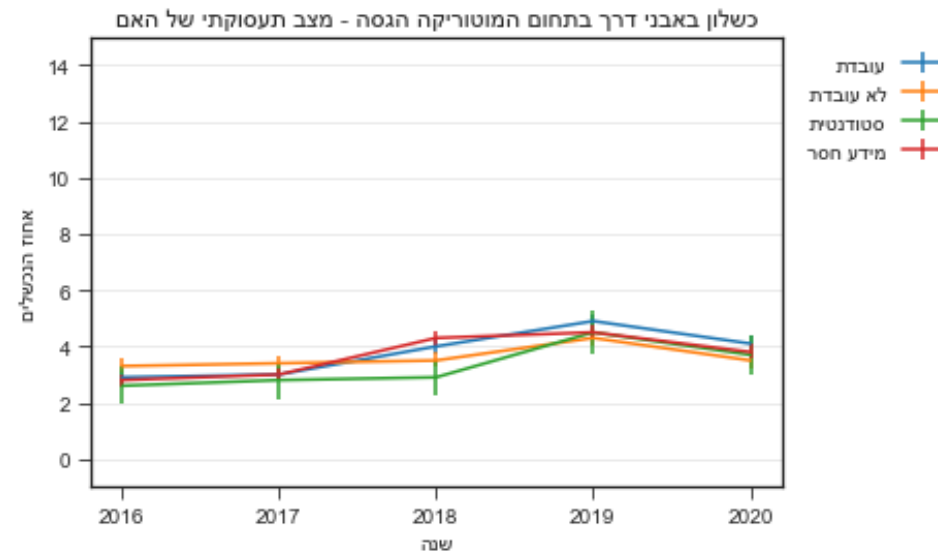
2019 - כשלון באבני דרך בתחום המוטוריקה הגסה - מצב תעסוקתי של האם



2020 - כשלון באבני דרך בתחום המוטוריקה הגסה - מצב תעסוקתי של האם



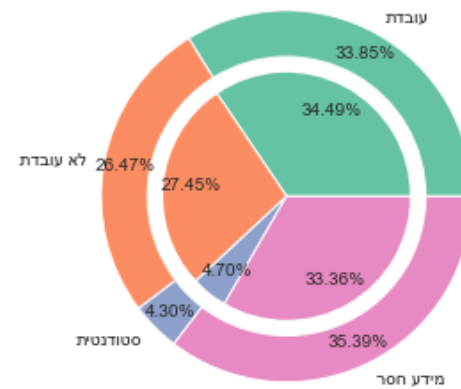
גרף 73: כשלון באבני דרך בתחום המוטוריקה הגסה בפילוח על פי מצב תעסוקתי של האם בשנים 2019-2020. הגרף הפנימי מייצג את אחוז הנכשלים בסעיף זה בכל אחת מהקטגוריות. הגרף החיצוני מייצג את חלקה של כל קטגוריה באוכלוסיית המחקר.



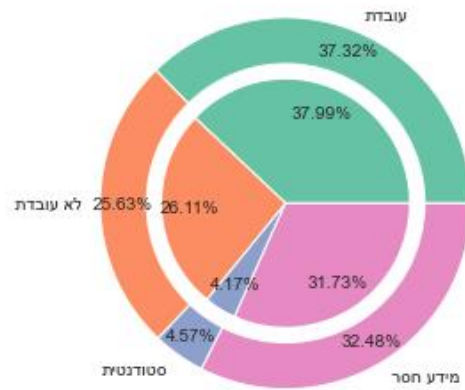
גרף 74: כשלון באבני דרך בתחום המוטוריקה הגסה בפילוח על פי מצב תעסוקתי של האם לאורך השנים 2016-2020

## מצב תעסוקתי של האם - כשולן באבני דרך בתחום המוטוריקה העדינה

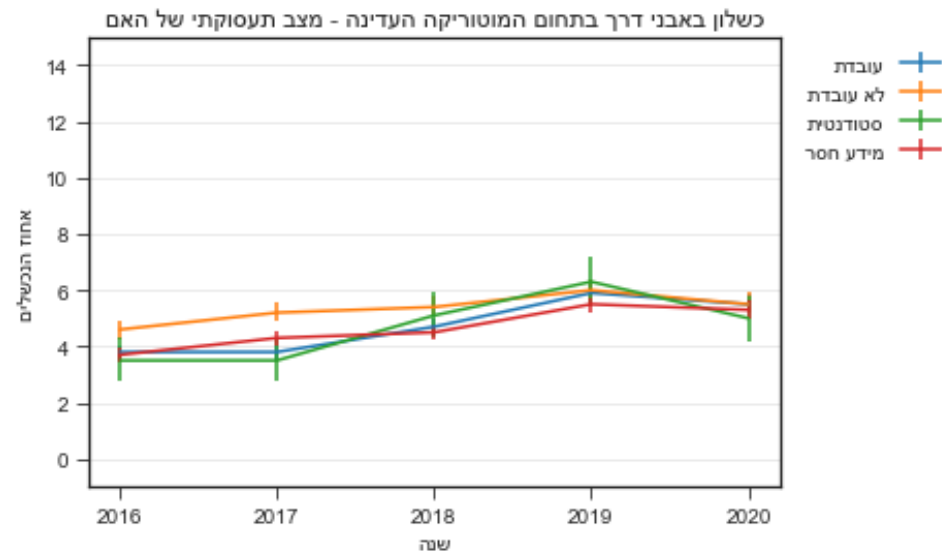
2019 - כשולן באבני דרך בתחום המוטוריקה העדינה - מצב תעסוקתי של האם



2020 - כשולן באבני דרך בתחום המוטוריקה העדינה - מצב תעסוקתי של האם



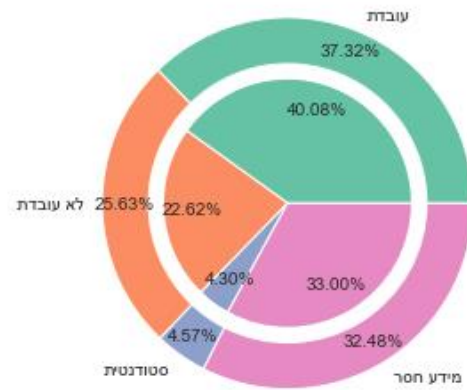
גרף 75: כשולן באבני דרך בתחום המוטוריקה העדינה בפילוח על פי מצב תעסוקתי של האם בשנים 2019-2020. הגרף הפנימי מייצג את אחוז הנכשלים בסעיף זה בכל אחת מהקטגוריות. הגרף החיצוני מייצג את חלקה של כל קטגוריה באוכלוסיית המחקר.



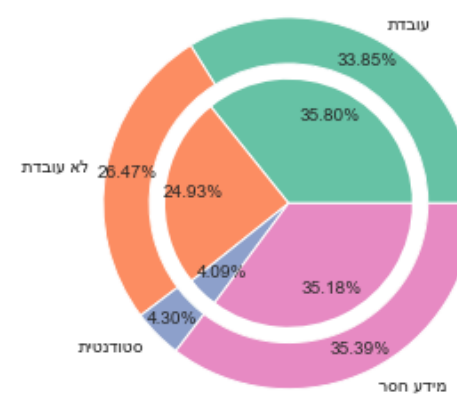
גרף 76: כשולן באבני דרך בתחום המוטוריקה העדינה בפילוח על פי מצב תעסוקתי של האם לאורך השנים 2016-2020

## מצב תעסוקתי של האם - כשולן באבני דרך בתחום אחד

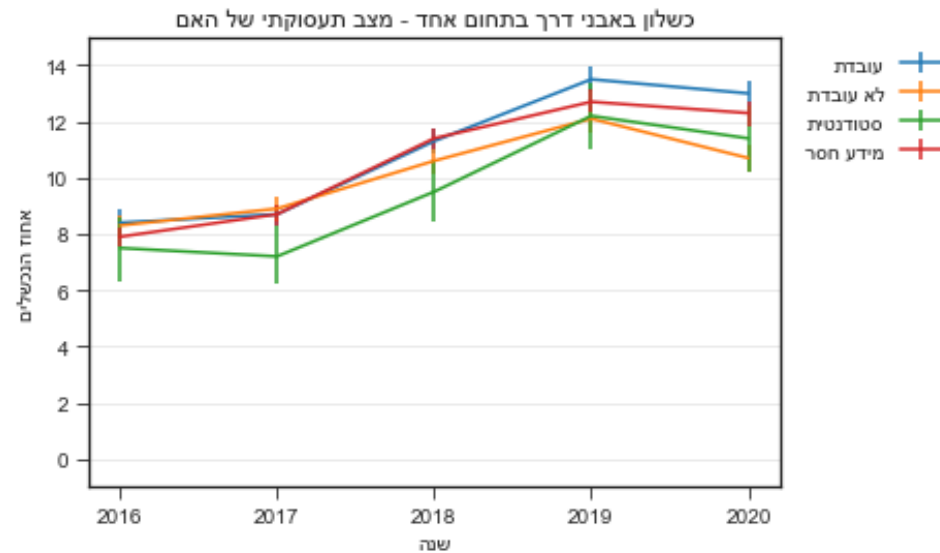
2020 - כשולן באבני דרך בתחום אחד - מצב תעסוקתי של האם



2019 - כשולן באבני דרך בתחום אחד - מצב תעסוקתי של האם



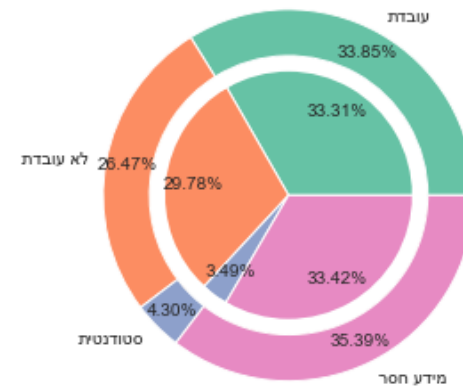
גרף 77: כשולן באבני דרך בתחום אחד בפילוח על פי מצב תעסוקתי של האם בשנים 2019-2020. הגרף הפנימי מייצג את אחוז הנכשלים בסעיף זה בכל אחת מהקטגוריות. הגרף החיצוני מייצג את חלקה של כל קטגוריה באוכלוסיית המחקר.



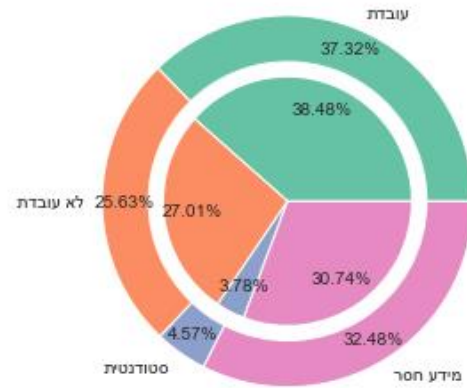
גרף 78: כשולן באבני דרך בתחום אחד בפילוח על פי מצב תעסוקתי של האם לאורך השנים 2016-2020

## מצב תעסוקתי של האם - כשולן באבני דרך בשני תחומים ומעלה

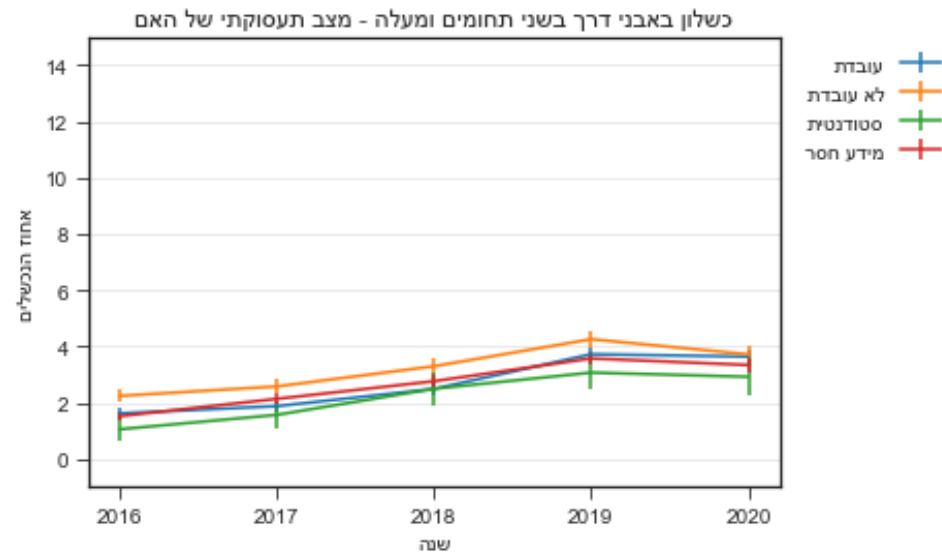
2019 - כשולן באבני דרך בשני תחומים ומעלה - מצב תעסוקתי של האם



2020 - כשולן באבני דרך בשני תחומים ומעלה - מצב תעסוקתי של האם



גרף 79: כשולן באבני דרך בשני תחומים ומעלה בפילוח על פי מצב תעסוקתי של האם בשנים 2019-2020. הגרף הפנימי מייצג את אחוז הנכשלים בסעיף זה בכל אחת מהקטגוריות. הגרף החיצוני מייצג את חלקה של כל קטגוריה באוכלוסיית המחקר.

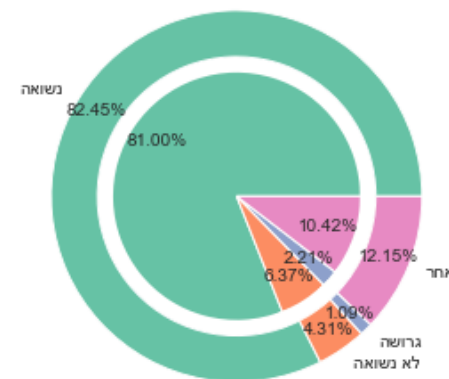


גרף 80: כשולן באבני דרך בשני תחומים ומעלה בפילוח על פי מצב תעסוקתי של האם לאורך השנים 2016-2020

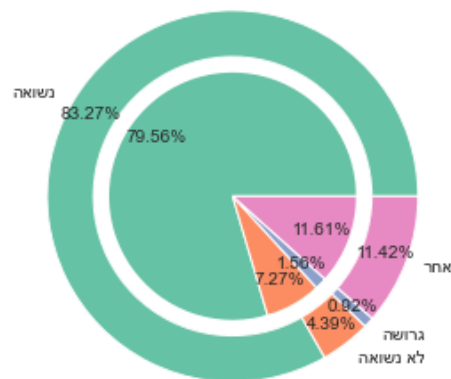


מצב משפחתי של האם - דיווח הורים על דאגה התפתחותית

2019 - דיווח הורים על דאגה התפתחותית - מצב משפחתי של האם

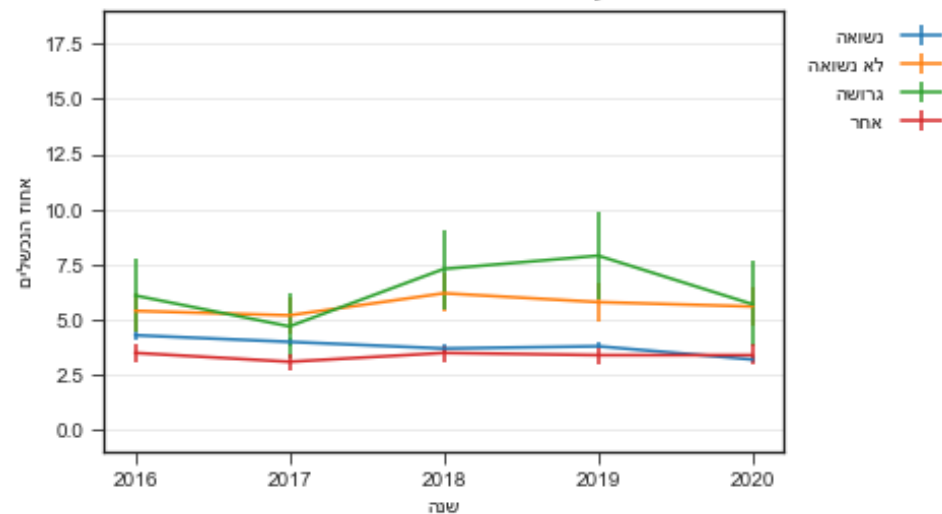


2020 - דיווח הורים על דאגה התפתחותית - מצב משפחתי של האם



גרף 81: דיווח הורים על דאגה התפתחותית בפילוח על פי מצב משפחתי של האם בשנים 2019-2020. הגרף הפנימי מייצג את אחוז הנכשלים בסעיף זה בכל אחת מהקטגוריות. הגרף החיצוני מייצג את חלקה של כל קטגוריה באוכלוסיית המחקר.

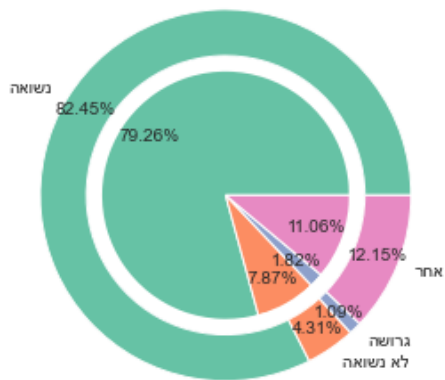
דיווח הורים על דאגה התפתחותית - מצב משפחתי של האם



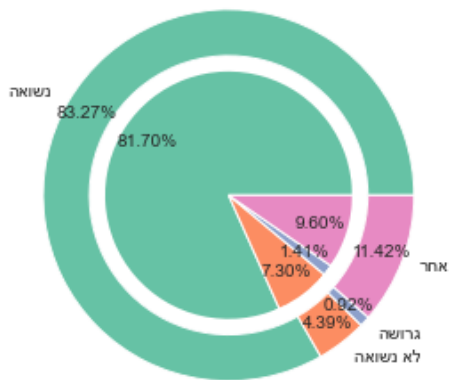
גרף 82: דיווח הורים על דאגה התפתחותית בפילוח על פי מצב משפחתי של האם לאורך השנים 2016-2020

**מצב משפחתי של האם - דיווח אחות על דאגה התפתחותית**

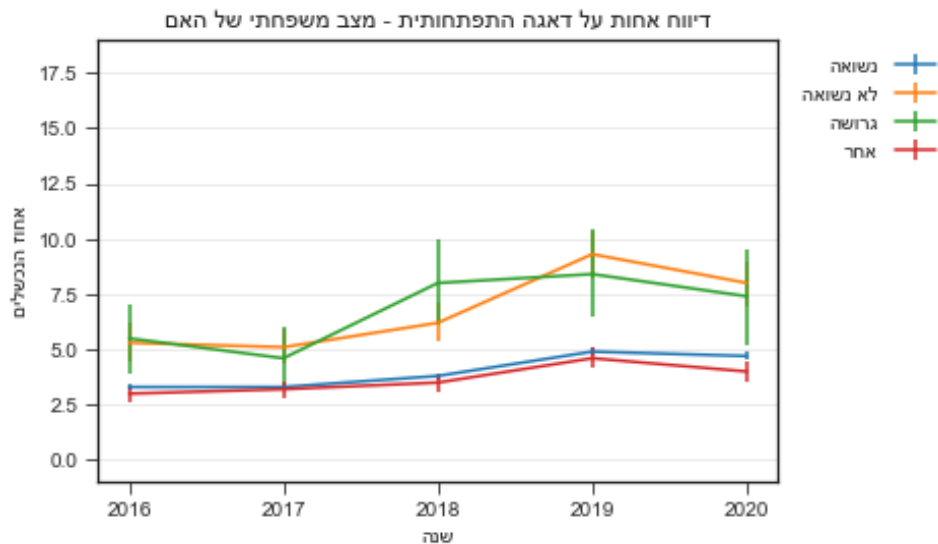
2019 - דיווח אחות על דאגה התפתחותית - מצב משפחתי של האם



2020 - דיווח אחות על דאגה התפתחותית - מצב משפחתי של האם



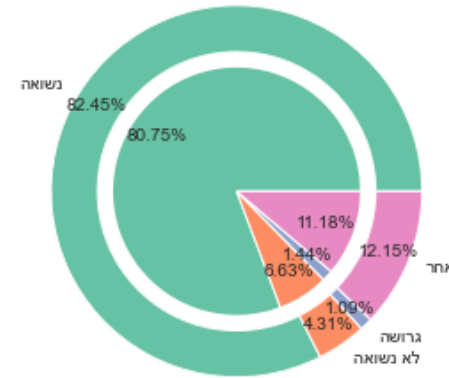
גרף 83: דיווח אחות על דאגה התפתחותית בפילוח על פי מצב משפחתי של האם בשנים 2019-2020. הגרף הפנימי מייצג את אחוז הנכשלים בסעיף זה בכל אחת מהקטגוריות. הגרף החיצוני מייצג את חלקה של כל קטגוריה באוכלוסיית המחקר.



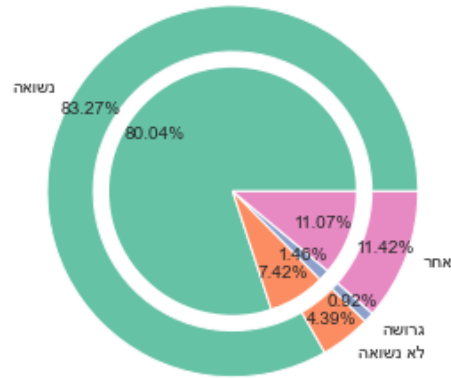
גרף 84: דיווח אחות על דאגה התפתחותית בפילוח על פי מצב משפחתי של האם לאורך השנים 2016-2020

## מצב משפחתי של האם - כשולן באבני דרך בתחום חברתי

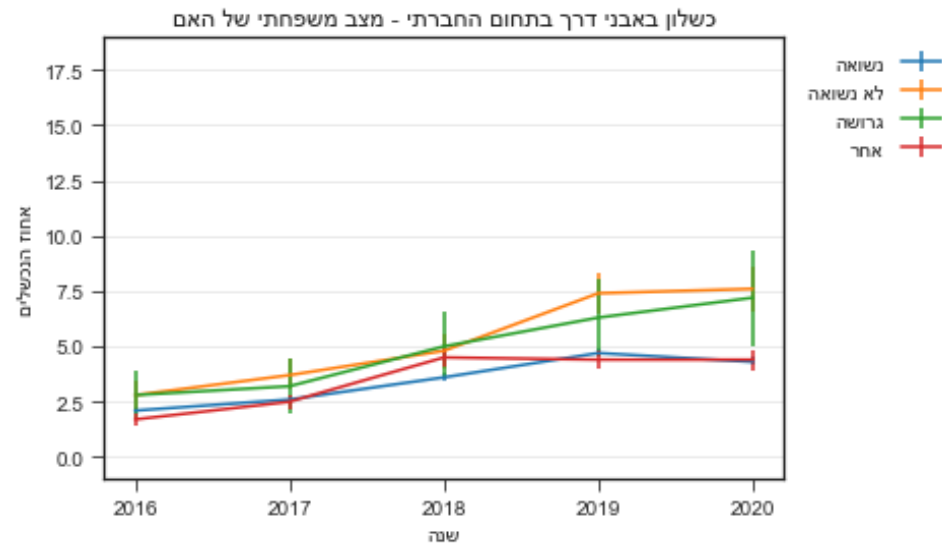
2019 - כשולן באבני דרך בתחום חברתי - מצב משפחתי של האם



2020 - כשולן באבני דרך בתחום חברתי - מצב משפחתי של האם



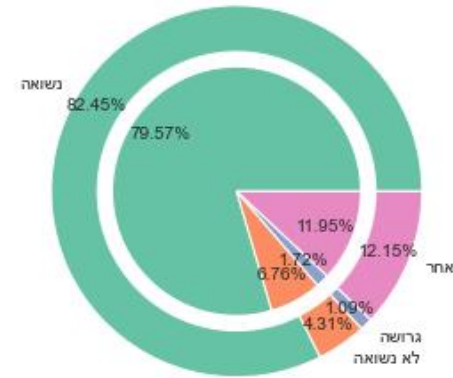
גרף 85: כשולן באבני דרך בתחום חברתי בפילוח על פי מצב משפחתי של האם בשנים 2019-2020. הגרף הפנימי מייצג את אחוז הנכשלים בסעיף זה בכל אחת מהקטגוריות. הגרף החיצוני מייצג את חלקה של כל קטגוריה באוכלוסיית המחקר.



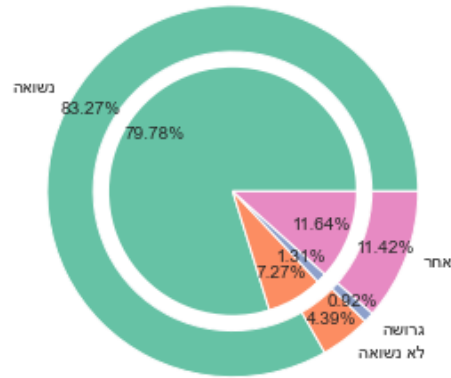
גרף 86: כשולן באבני דרך בתחום חברתי בפילוח על פי מצב משפחתי של האם לאורך השנים 2016-2020

## מצב משפחתי של האם - כשולן באבני דרך בתחום השפתי

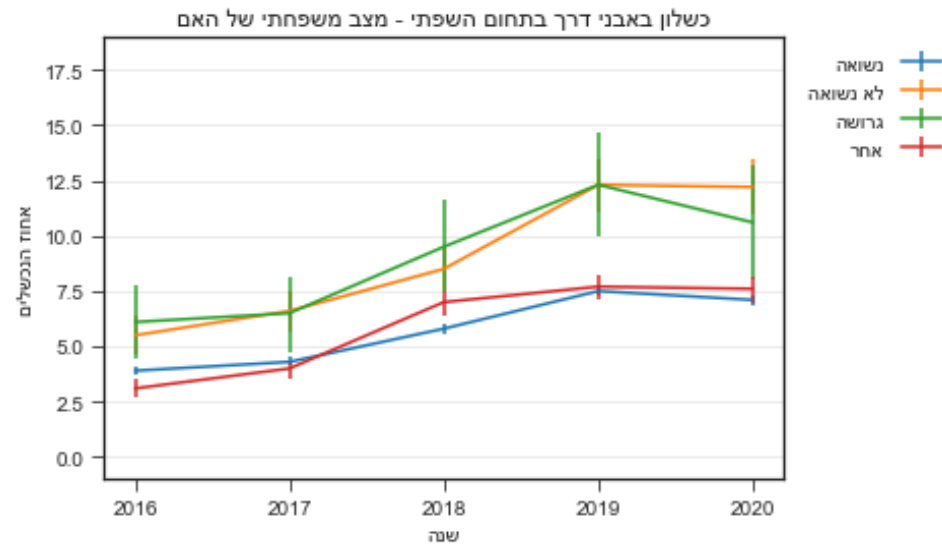
2019 - כשולן באבני דרך בתחום השפתי - מצב משפחתי של האם



2020 - כשולן באבני דרך בתחום השפתי - מצב משפחתי של האם



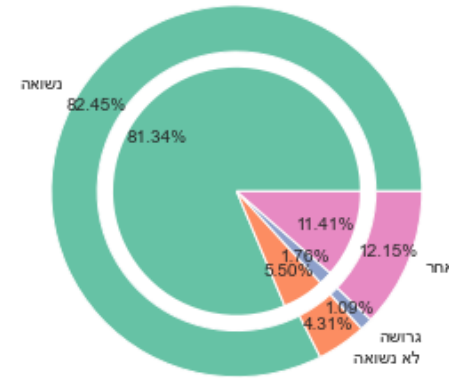
גרף 87: כשולן באבני דרך בתחום השפתי בפילוח על פי מצב משפחתי של האם בשנים 2019-2020. הגרף הפנימי מייצג את אחוז הנכשלים בסעיף זה בכל אחת מהקטגוריות. הגרף החיצוני מייצג את חלקה של כל קטגוריה באוכלוסיית המחקר.



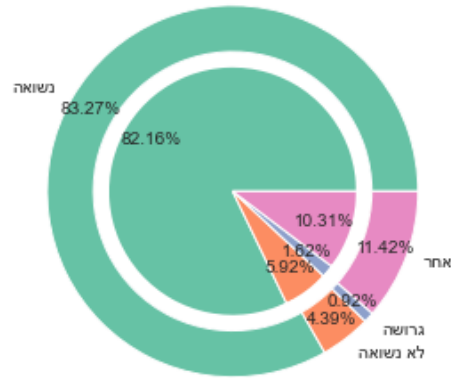
גרף 88: כשולן באבני דרך בתחום השפתי בפילוח על פי מצב משפחתי של האם לאורך השנים 2016-2020

## מצב משפחתי של האם - כשילון באבני דרך בתחום המוטוריקה הגסה

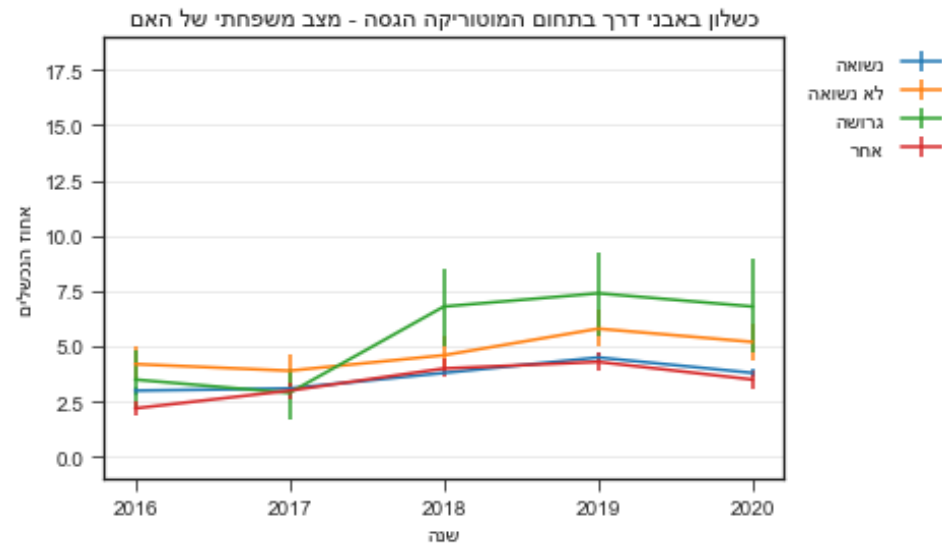
2019 - כשילון באבני דרך בתחום המוטוריקה הגסה - מצב משפחתי של האם



2020 - כשילון באבני דרך בתחום המוטוריקה הגסה - מצב משפחתי של האם



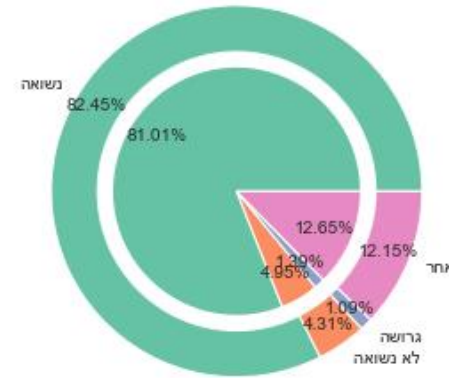
גרף 89: כשילון באבני דרך בתחום המוטוריקה הגסה בפילוח על פי מצב משפחתי של האם בשנים 2019-2020. הגרף הפנימי מייצג את אחוז הנכשלים בסעיף זה בכל אחת מהקטגוריות. הגרף החיצוני מייצג את חלקה של כל קטגוריה באוכלוסיית המחקר.



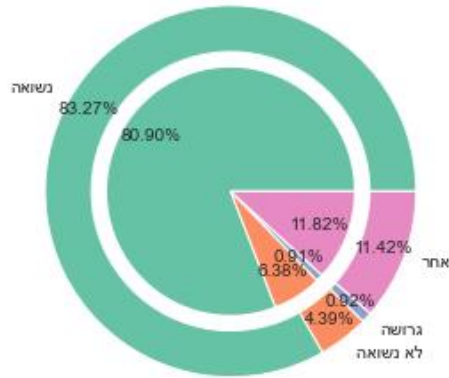
גרף 90: כשילון באבני דרך בתחום המוטוריקה הגסה בפילוח על פי מצב משפחתי של האם לאורך השנים 2016-2020

## מצב משפחתי של האם - כשולן באבני דרך בתחום המוטוריקה העדינה

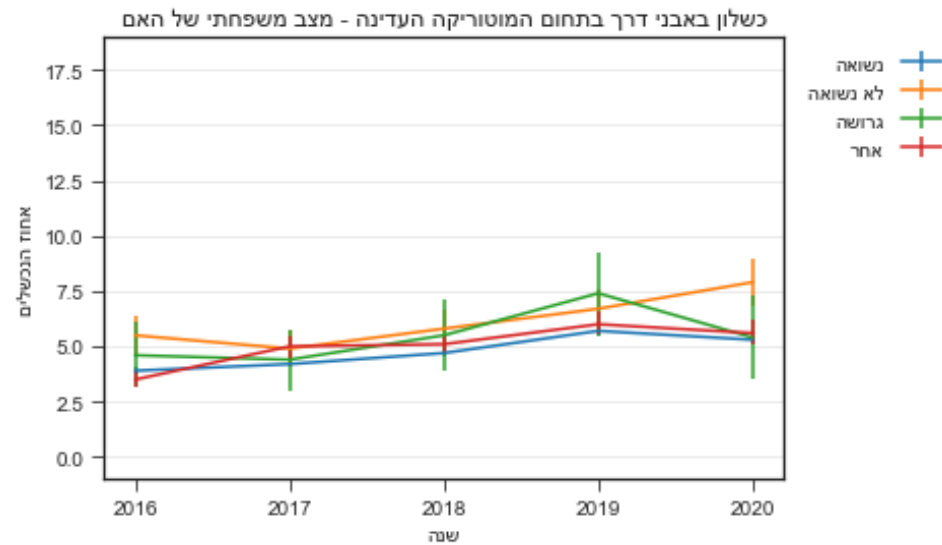
2019 - כשולן באבני דרך בתחום המוטוריקה העדינה - מצב משפחתי של האם



2020 - כשולן באבני דרך בתחום המוטוריקה העדינה - מצב משפחתי של האם



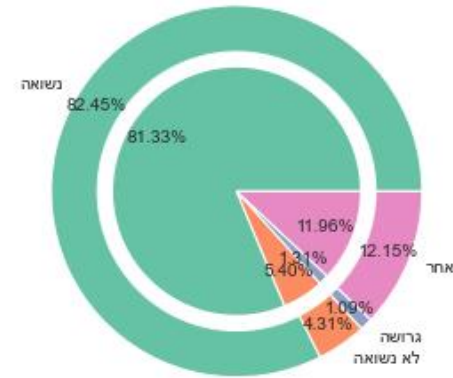
גרף 91: כשולן באבני דרך בתחום המוטוריקה העדינה בפילוח על פי מצב משפחתי של האם בשנים 2019-2020. הגרף הפנימי מייצג את אחוז הנכשלים בסעיף זה בכל אחת מהקטגוריות. הגרף החיצוני מייצג את חלקה של כל קטגוריה באוכלוסיית המחקר.



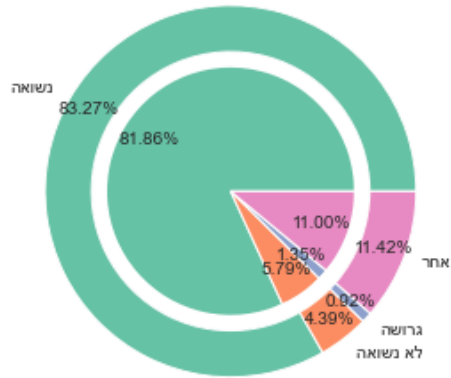
גרף 92: כשולן באבני דרך בתחום המוטוריקה העדינה בפילוח על פי מצב משפחתי של האם לאורך השנים 2016-2020

## מצב משפחתי של האם - כשולן באבני דרך בתחום אחד

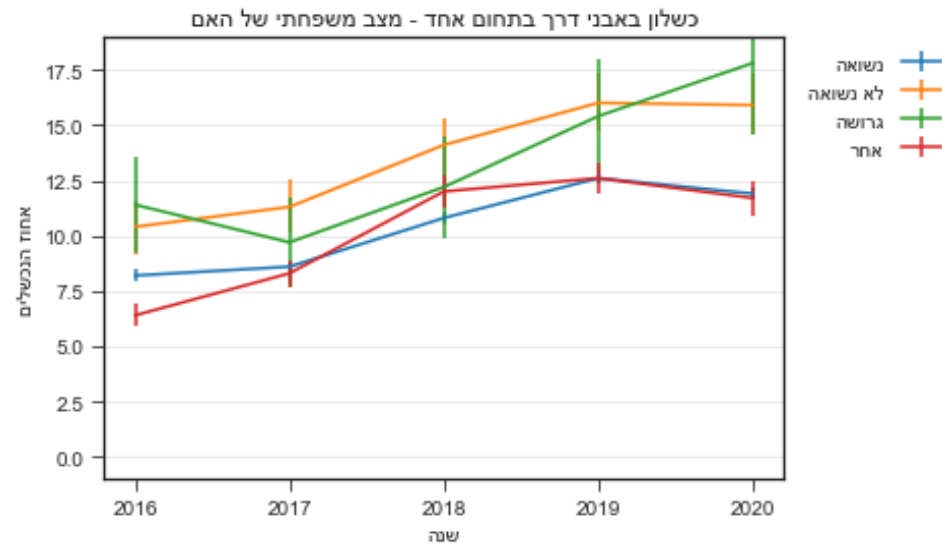
2019 - כשולן באבני דרך בתחום אחד - מצב משפחתי של האם



2020 - כשולן באבני דרך בתחום אחד - מצב משפחתי של האם



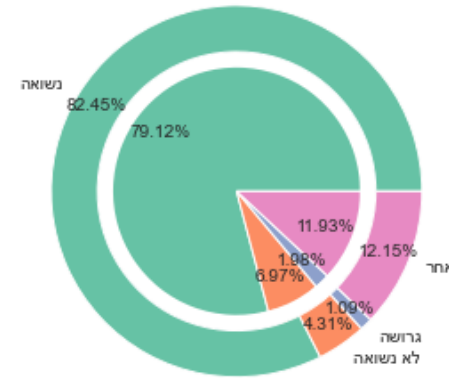
גרף 93: כשולן באבני דרך בתחום אחד בפילוח על פי מצב משפחתי של האם בשנים 2019-2020. הגרף הפנימי מייצג את אחוז הנכשלים בסעיף זה בכל אחת מהקטגוריות. הגרף החיצוני מייצג את חלקה של כל קטגוריה באוכלוסיית המחקר.



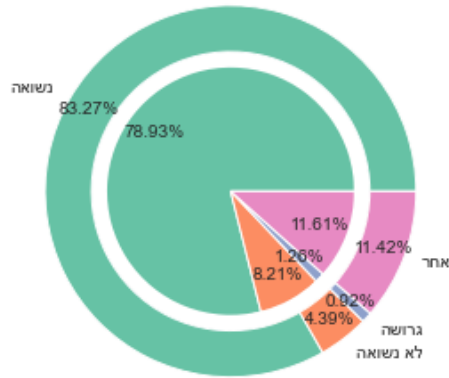
גרף 94: כשולן באבני דרך בתחום אחד בפילוח על פי מצב משפחתי של האם לאורך השנים 2016-2020

## מצב משפחתי של האם - כשולן באבני דרך בשני תחומים ומעלה

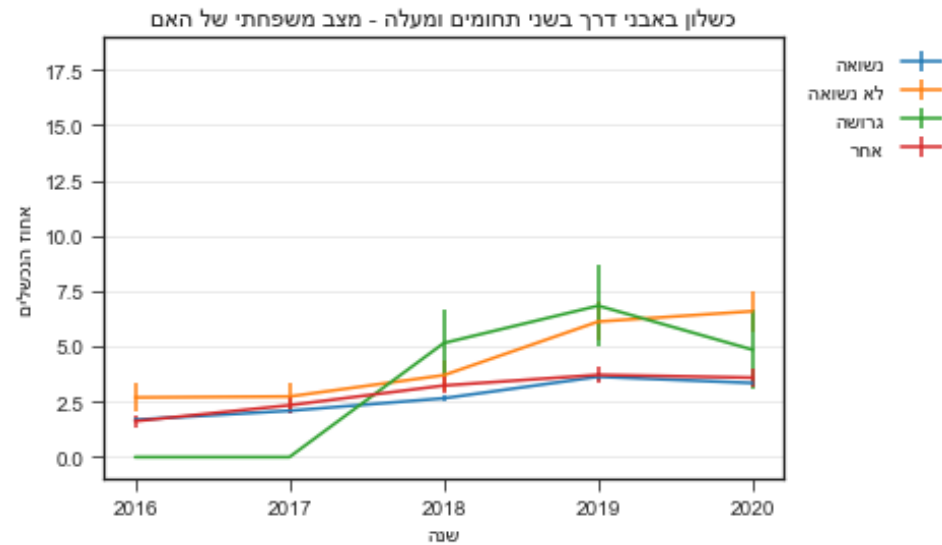
2019 - כשולן באבני דרך בשני תחומים ומעלה - מצב משפחתי של האם



2020 - כשולן באבני דרך בשני תחומים ומעלה - מצב משפחתי של האם



גרף 95: כשולן באבני דרך בשני תחומים ומעלה בפילוח על פי מצב משפחתי של האם בשנים 2019-2020. הגרף הפנימי מייצג את אחוז הנכשלים בסעיף זה בכל אחת מהקטגוריות. הגרף החיצוני מייצג את חלקה של כל קטגוריה באוכלוסיית המחקר.

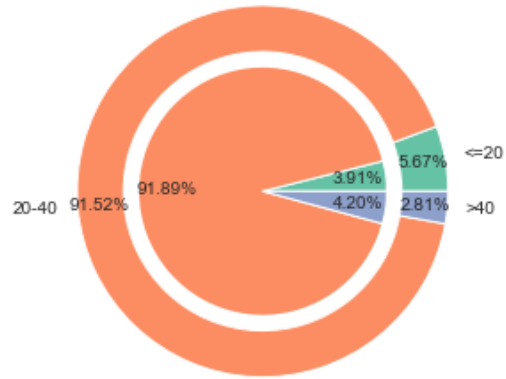


גרף 96: כשולן באבני דרך בשני תחומים ומעלה בפילוח על פי מצב משפחתי של האם לאורך השנים 2016-2020

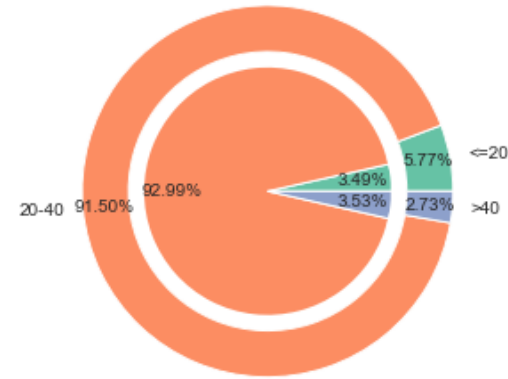


גיל האם - דיווח הורים על דאגה התפתחותית

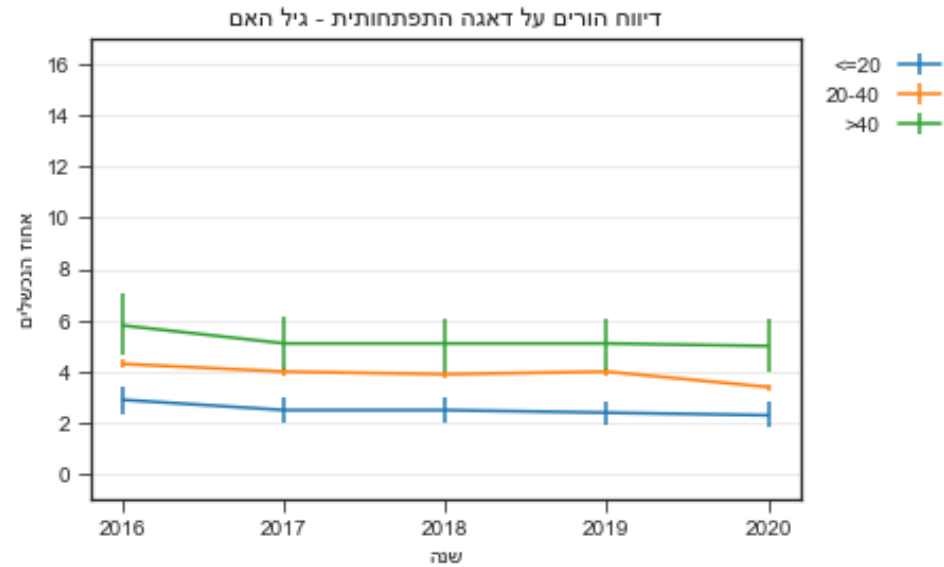
2020 - דיווח הורים על דאגה התפתחותית - גיל האם



2019 - דיווח הורים על דאגה התפתחותית - גיל האם

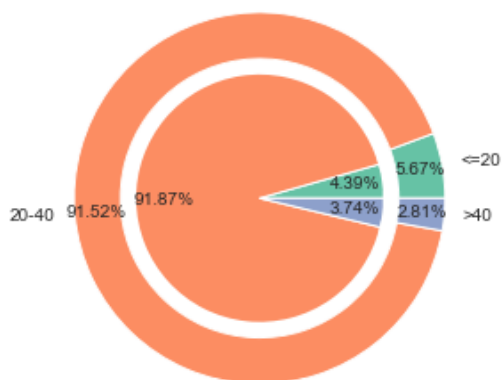


גרף 97: דיווח הורים על דאגה התפתחותית בפילוח על פי גיל האם בשנים 2019-2020. הגרף הפנימי מייצג את אחוז הנכשלים בסעיף זה בכל אחת מהקטגוריות. הגרף החיצוני מייצג את חלקה של כל קטגוריה באוכלוסיית המחקר.

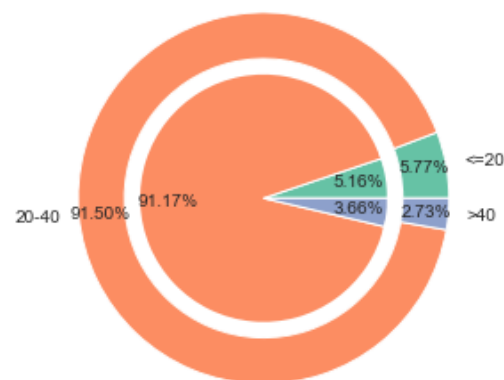


גרף 98: דיווח הורים על דאגה התפתחותית בפילוח על פי גיל האם לאורך השנים 2016-2020

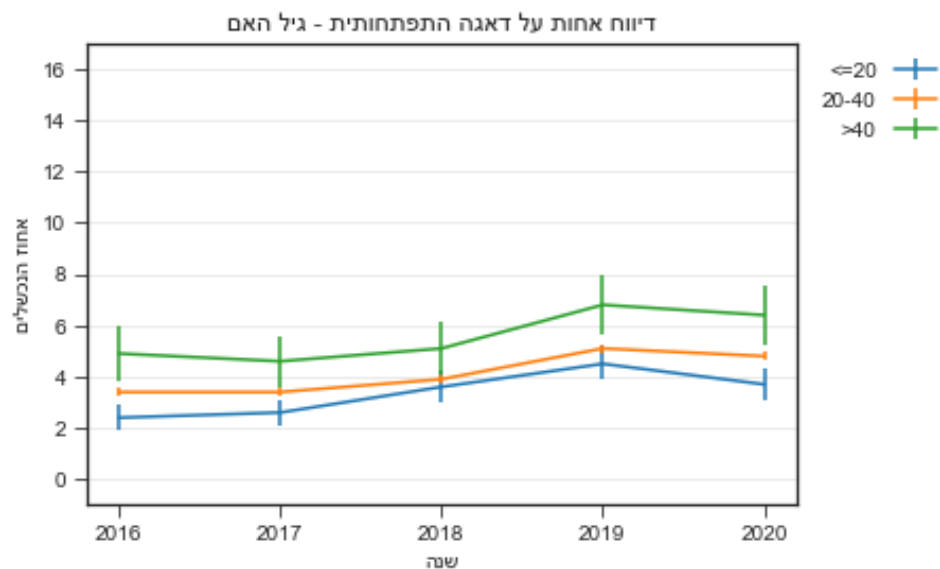
2020 - דיווח אחות על דאגה התפתחותית - גיל האם



2019 - דיווח אחות על דאגה התפתחותית - גיל האם



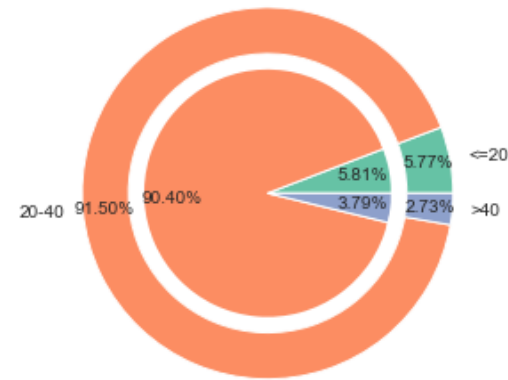
גרף 99: דיווח אחות על דאגה התפתחותית בפילוח על פי גיל האם בשנים 2019-2020. הגרף הפנימי מייצג את אחוז הנכשלים בסעיף זה בכל אחת מהקטגוריות. הגרף החיצוני מייצג את חלקה של כל קטגוריה באוכלוסיית המחקר.



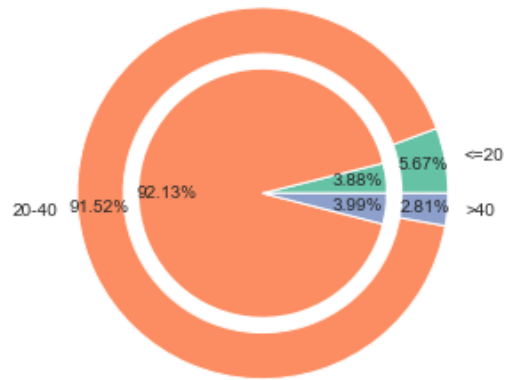
גרף 100: דיווח אחות על דאגה התפתחותית בפילוח על פי גיל האם לאורך השנים 2016-2020

גיל האם - כשלון באבני דרך בתחום החברתי

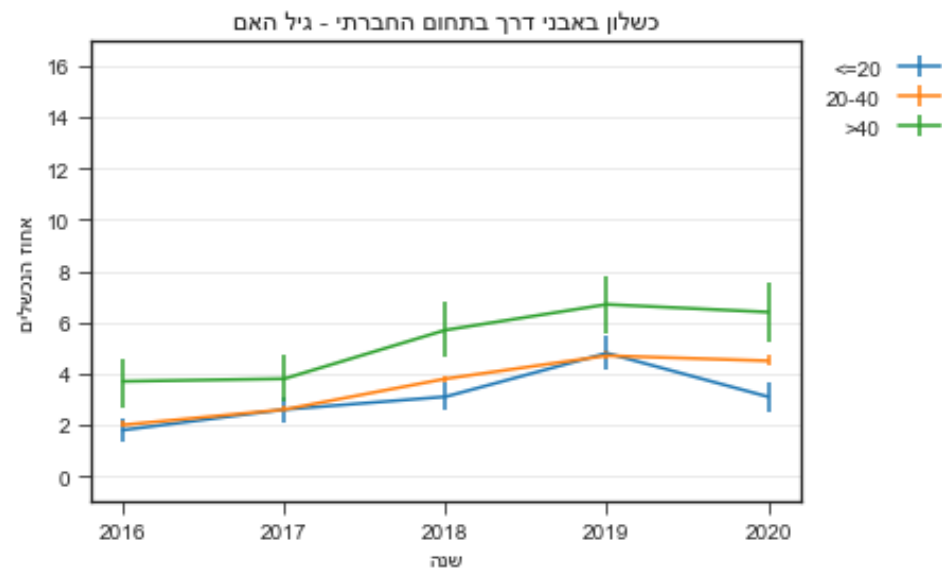
2019 - כשלון באבני דרך בתחום החברתי - גיל האם



2020 - כשלון באבני דרך בתחום החברתי - גיל האם

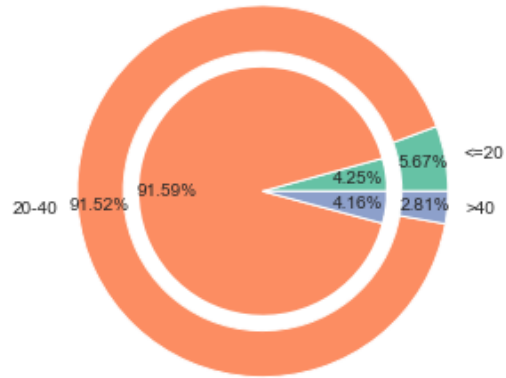


גרף 101: כשלון באבני דרך בתחום החברתי בפילוח על פי גיל האם בשנים 2019-2020. הגרף הפנימי מייצג את אחוז הנכשלים בסעיף זה בכל אחת מהקטגוריות. הגרף החיצוני מייצג את חלקה של כל קטגוריה באוכלוסיית המחקר.

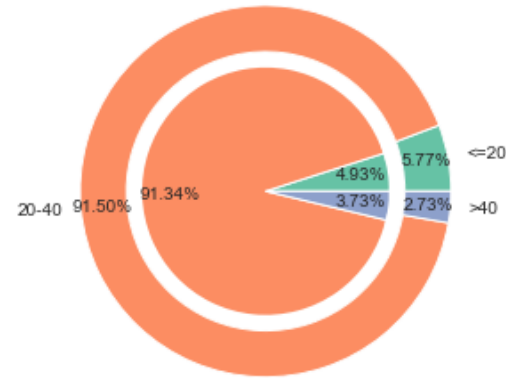


גרף 102: כשלון באבני דרך בתחום החברתי בפילוח על פי גיל האם לאורך השנים 2016-2020

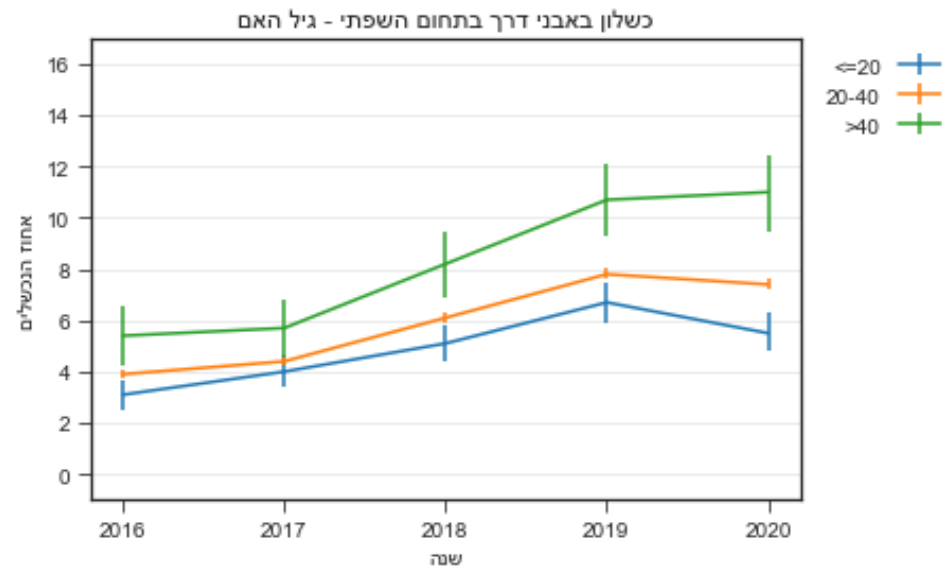
2020 - כשלון באבני דרך בתחום השפתי - גיל האם



2019 - כשלון באבני דרך בתחום השפתי - גיל האם



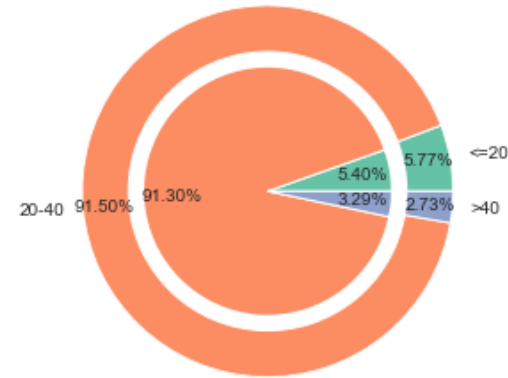
גרף 103: כשלון באבני דרך בתחום השפתי בפילוח על פי גיל האם בשנים 2019-2020. הגרף הפנימי מייצג את אחוז הנכשלים בסעיף זה בכל אחת מהקטגוריות. הגרף החיצוני מייצג את חלקה של כל קטגוריה באוכלוסיית המחקר.



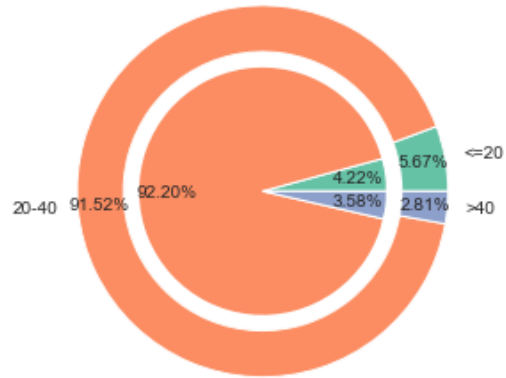
גרף 104: כשלון באבני דרך בתחום השפתי בפילוח על פי גיל האם לאורך השנים 2016-2020

## גיל האם - כשלון באבני דרך בתחום המוטוריקה הגסה

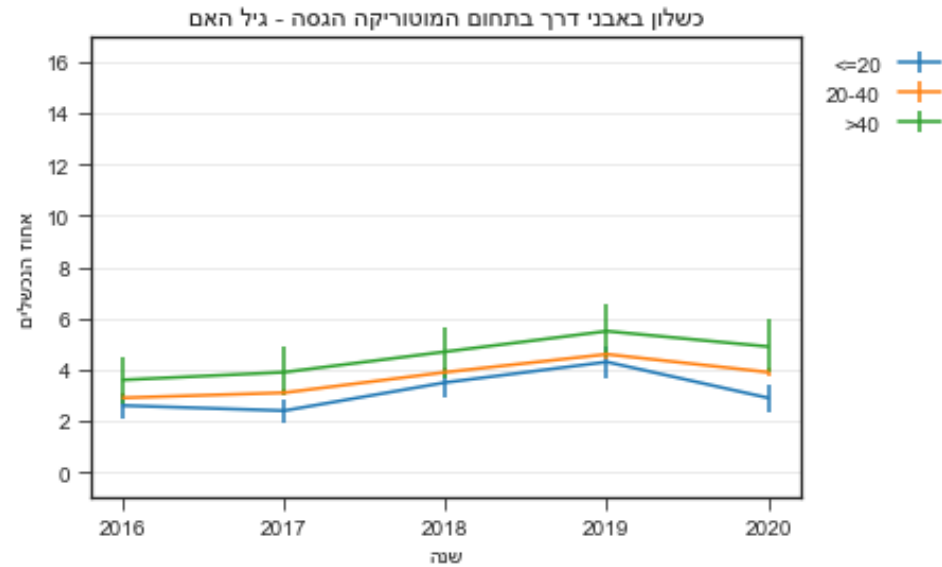
2019 - כשלון באבני דרך בתחום המוטוריקה הגסה - גיל האם



2020 - כשלון באבני דרך בתחום המוטוריקה הגסה - גיל האם



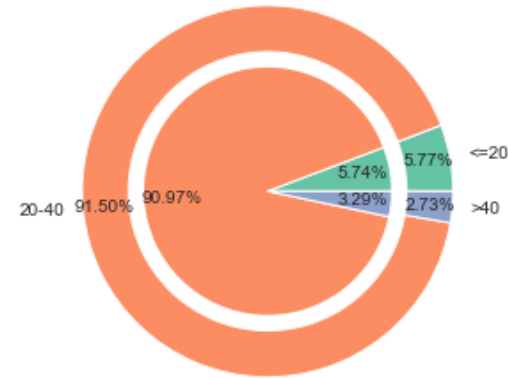
גרף 105: כשלון באבני דרך בתחום המוטוריקה הגסה בפילוח על פי גיל האם בשנים 2019-2020. הגרף הפנימי מייצג את אחוז הנכשלים בסעיף זה בכל אחת מהקטגוריות. הגרף החיצוני מייצג את חלקה של כל קטגוריה באוכלוסיית המחקר.



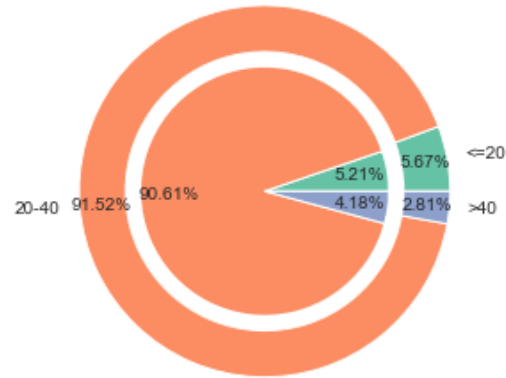
גרף 106: כשלון באבני דרך בתחום המוטוריקה הגסה בפילוח על פי גיל האם לאורך השנים 2016-2020

## גיל האם - כשלון באבני דרך בתחום המוטוריקה העדינה

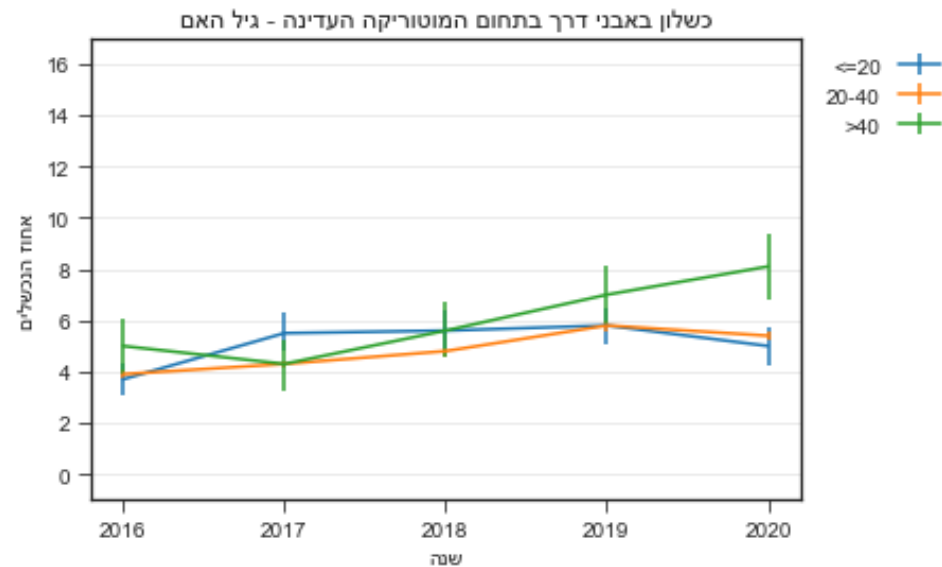
2019 - כשלון באבני דרך בתחום המוטוריקה העדינה - גיל האם



2020 - כשלון באבני דרך בתחום המוטוריקה העדינה - גיל האם

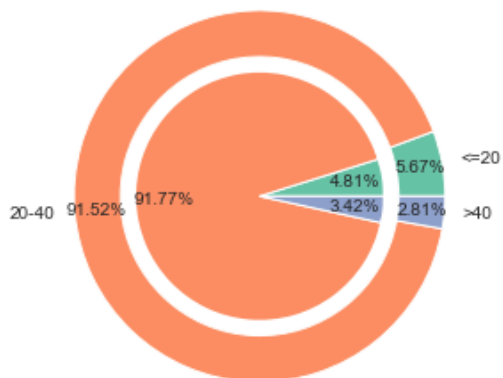


גרף 107: כשלון באבני דרך בתחום המוטוריקה העדינה בפילוח על פי גיל האם בשנים 2019-2020. הגרף הפנימי מייצג את אחוז הנכשלים בסעיף זה בכל אחת מהקטגוריות. הגרף החיצוני מייצג את חלקה של כל קטגוריה באוכלוסיית המחקר.

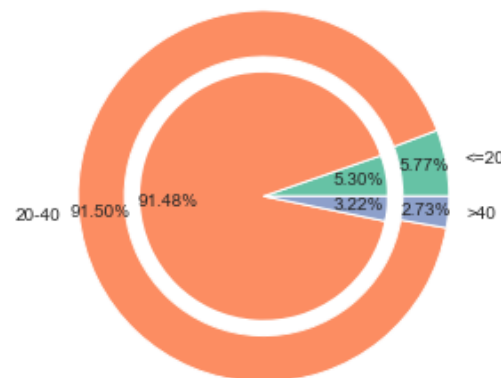


גרף 108: כשלון באבני דרך בתחום המוטוריקה העדינה בפילוח על פי גיל האם לאורך השנים 2016-2020

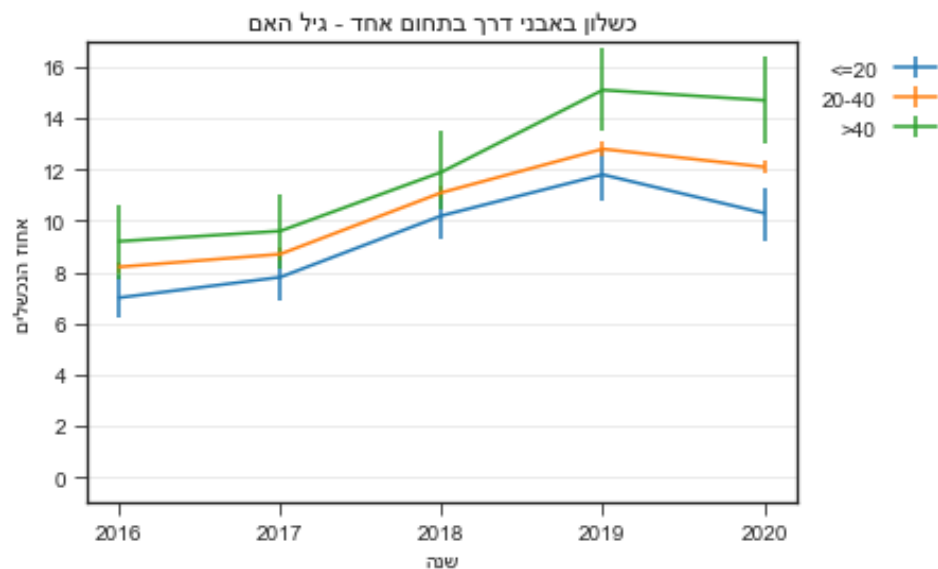
כשלון באבני דרך בתחום אחד - גיל האם - 2020



כשלון באבני דרך בתחום אחד - גיל האם - 2019



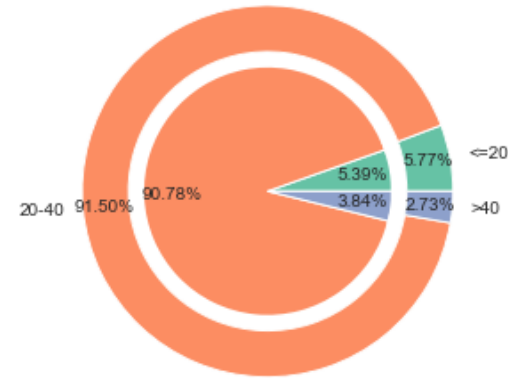
גרף 109: כשלון באבני דרך בתחום אחד בפילוח על פי גיל האם בשנים 2019-2020. הגרף הפנימי מייצג את אחוז הנכשלים בסעיף זה בכל אחת מהקטגוריות. הגרף החיצוני מייצג את חלקה של כל קטגוריה באוכלוסיית המחקר.



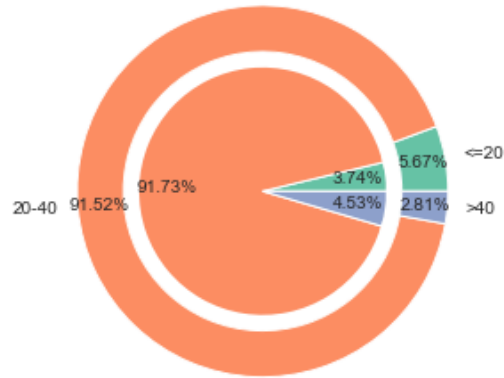
גרף 110: כשלון באבני דרך בתחום אחד בפילוח על פי גיל האם לאורך השנים 2016-2020

## גיל האם - כשלון באבני דרך בשני תחומים ומעלה

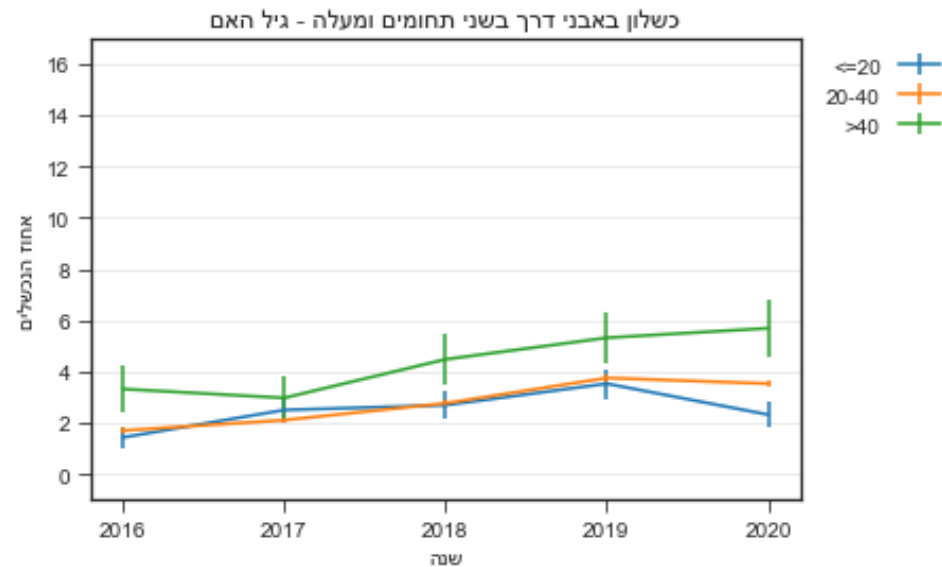
2019 - כשלון באבני דרך בשני תחומים ומעלה - גיל האם



2020 - כשלון באבני דרך בשני תחומים ומעלה - גיל האם



גרף 111: כשלון באבני דרך בשני תחומים ומעלה בפילוח על פי גיל האם בשנים 2019-2020. הגרף הפנימי מייצג את אחוז הנכשלים בסעיף זה בכל אחת מהקטגוריות. הגרף החיצוני מייצג את חלקה של כל קטגוריה באוכלוסיית המחקר.

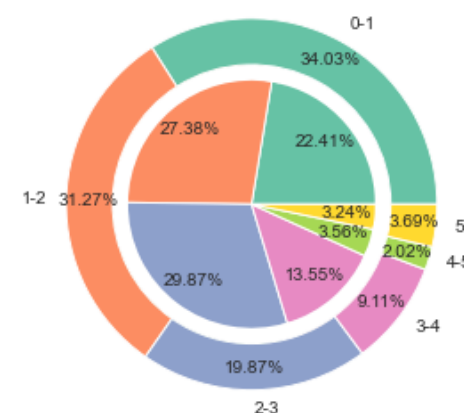


גרף 112: כשלון באבני דרך בשני תחומים ומעלה בפילוח על פי גיל האם לאורך השנים 2016-2020

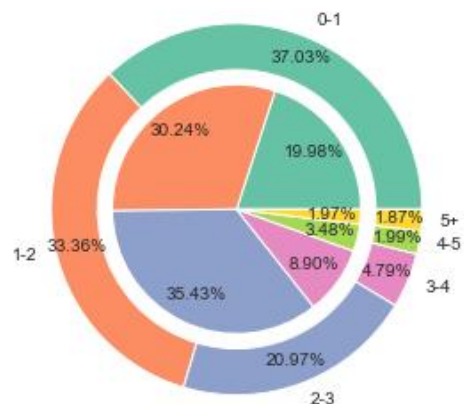


גיל הילד בעת הערכת ההתפתחות - דיווח הורים על דאגה התפתחותית

2019 - דיווח הורים על דאגה התפתחותית - גיל הילד בעת הערכת ההתפתחות

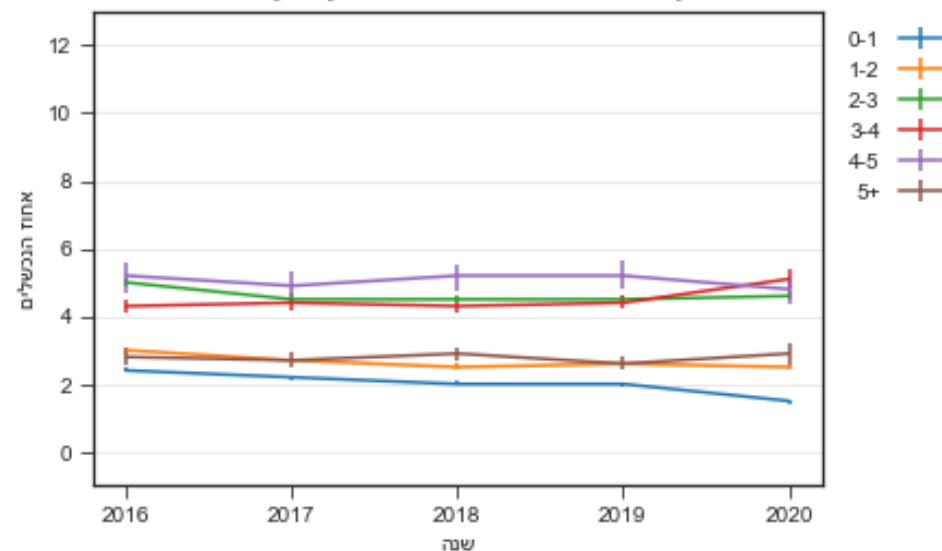


2020 - דיווח הורים על דאגה התפתחותית - גיל הילד בעת הערכת ההתפתחות



גרף 113: דיווח הורים על דאגה התפתחותית בפילוח על פי גיל הילד בעת הערכת ההתפתחות בשנים 2019-2020. הגרף הפנימי מייצג את אחוז הנכשלים בסעיף זה בכל אחת מהקטגוריות. הגרף החיצוני מייצג את חלקה של כל קטגוריה באוכלוסיית המחקר.

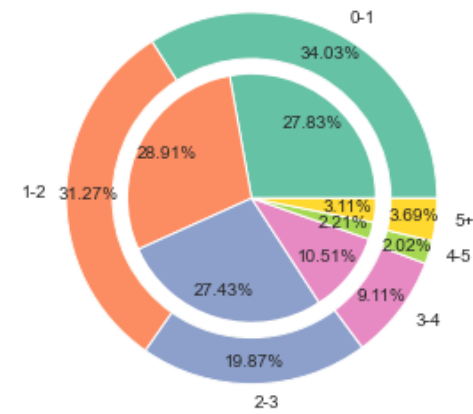
דיווח הורים על דאגה התפתחותית - גיל הילד בעת הערכת ההתפתחות



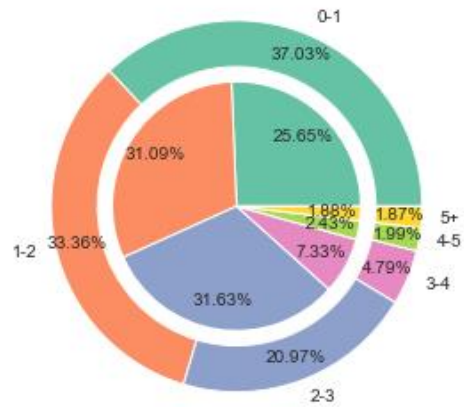
גרף 114: דיווח הורים על דאגה התפתחותית בפילוח על פי גיל הילד בעת הערכת ההתפתחות לאורך השנים 2016-2020

**גיל הילד בעת הערכת ההתפתחות - דיווח אחות על דאגה התפתחותית**

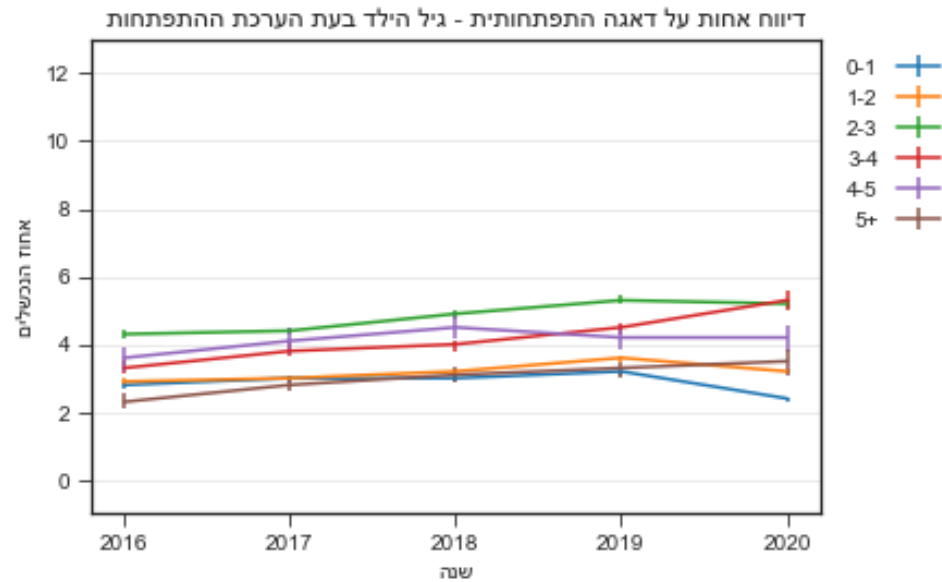
2019 - דיווח אחות על דאגה התפתחותית - גיל הילד בעת הערכת ההתפתחות



2020 - דיווח אחות על דאגה התפתחותית - גיל הילד בעת הערכת ההתפתחות



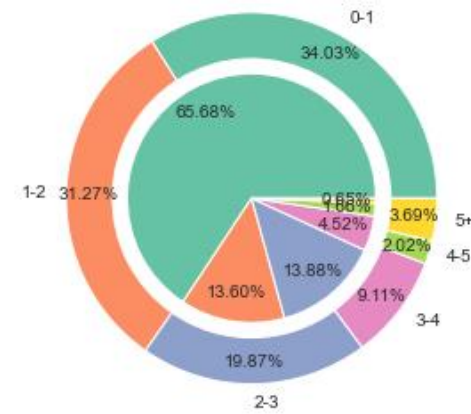
גרף 115: דיווח אחות על דאגה התפתחותית בפילוח על פי גיל הילד בעת הערכת ההתפתחות בשנים 2019-2020. הגרף הפנימי מייצג את אחוז הנכשלים בסעיף זה בכל אחת מהקטגוריות. הגרף החיצוני מייצג את חלקה של כל קטגוריה באוכלוסיית המחקר.



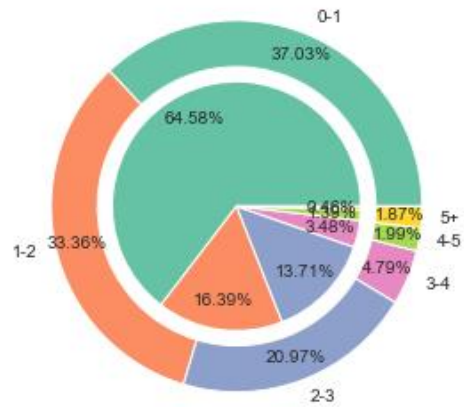
גרף 116: דיווח אחות על דאגה התפתחותית בפילוח על פי גיל הילד בעת הערכת ההתפתחות לאורך השנים 2016-2020

## גיל הילד בעת הערכת ההתפתחות - כשולן באבני דרך בתחום החברתי

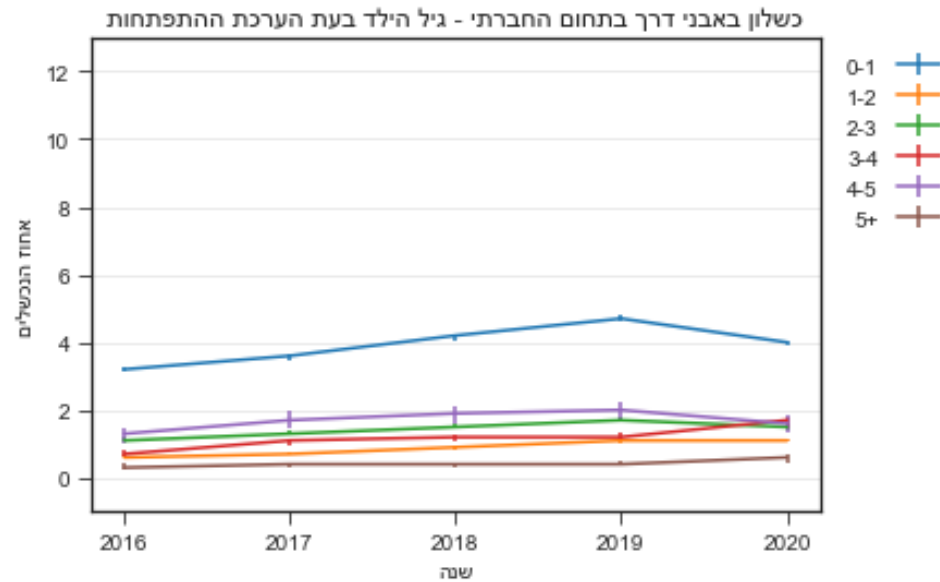
כשולן באבני דרך בתחום החברתי - גיל הילד בעת הערכת ההתפתחות



כשולן באבני דרך בתחום החברתי - גיל הילד בעת הערכת ההתפתחות



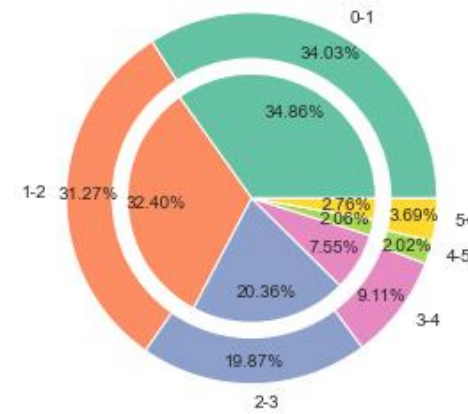
גרף 117: כשולן באבני דרך בתחום החברתי בפילוח על פי גיל הילד בעת הערכת ההתפתחות בשנים 2019-2020. הגרף הפנימי מייצג את אחוז הנכשלים בסעיף זה בכל אחת מהקטגוריות. הגרף החיצוני מייצג את חלקה של כל קטגוריה באוכלוסיית המחקר.



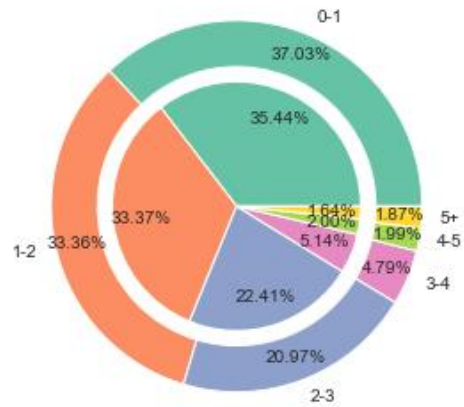
גרף 118: כשולן באבני דרך בתחום החברתי בפילוח על פי גיל הילד בעת הערכת ההתפתחות לאורך השנים 2016-2020

## גיל הילד בעת הערכת ההתפתחות - כשולן באבני דרך בתחום השפתי

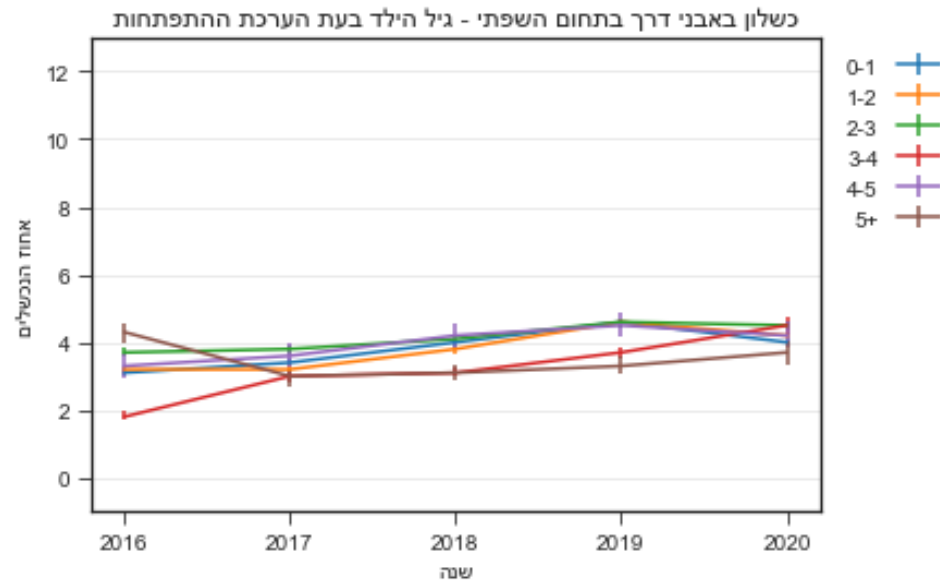
2019 - כשולן באבני דרך בתחום השפתי - גיל הילד בעת הערכת ההתפתחות



2020 - כשולן באבני דרך בתחום השפתי - גיל הילד בעת הערכת ההתפתחות



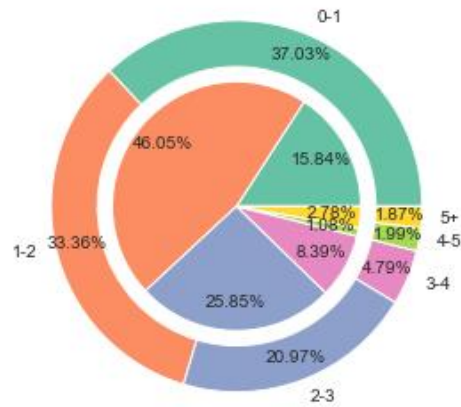
גרף 119: כשולן באבני דרך בתחום השפתי בפילוח על פי גיל הילד בעת הערכת ההתפתחות בשנים 2019-2020. הגרף הפנימי מייצג את אחוז הנכשלים בסעיף זה בכל אחת מהקטגוריות. הגרף החיצוני מייצג את חלקה של כל קטגוריה באוכלוסיית המחקר.



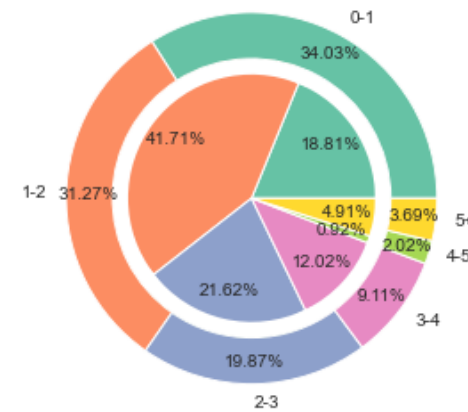
גרף 120: כשולן באבני דרך בתחום השפתי בפילוח על פי גיל הילד בעת הערכת ההתפתחות לאורך השנים 2016-2020

## גיל הילד בעת הערכת ההתפתחות - כשולן באבני דרך בתחום המוטוריקה הגסה

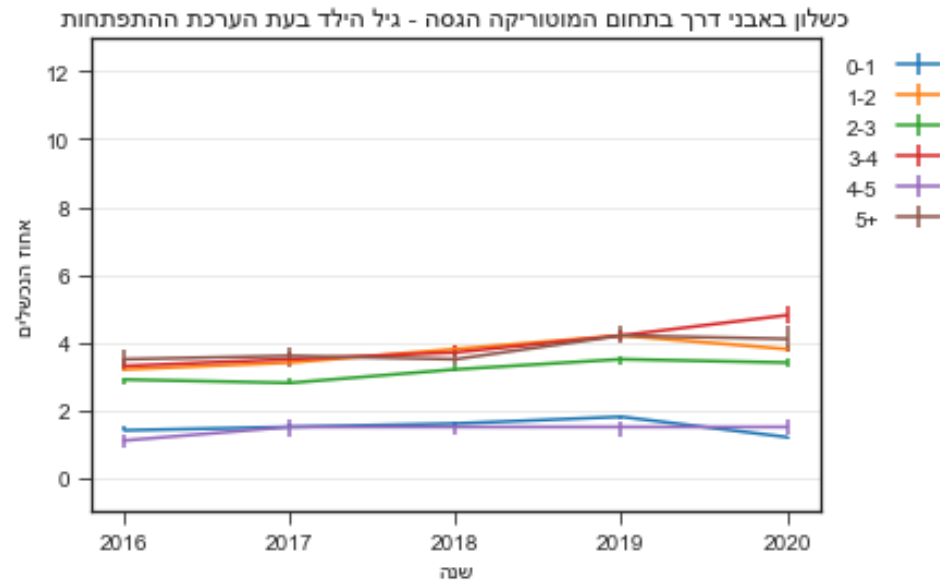
2020 - כשולן באבני דרך בתחום המוטוריקה הגסה - גיל הילד בעת הערכת ההתפתחות



2019 - כשולן באבני דרך בתחום המוטוריקה הגסה - גיל הילד בעת הערכת ההתפתחות



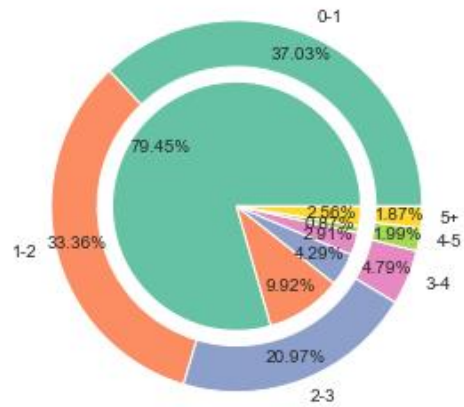
גרף 121: כשולן באבני דרך בתחום המוטוריקה הגסה בפילוח על פי גיל הילד בעת הערכת ההתפתחות בשנים 2019-2020. הגרף הפנימי מייצג את אחוז הנכשלים בסעיף זה בכל אחת מהקטגוריות. הגרף החיצוני מייצג את חלקה של כל קטגוריה באוכלוסיית המחקר.



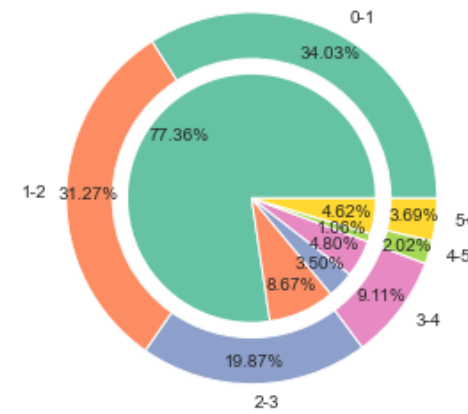
גרף 122: כשולן באבני דרך בתחום המוטוריקה הגסה בפילוח על פי גיל הילד בעת הערכת ההתפתחות לאורך השנים 2016-2020

## גיל הילד בעת הערכת ההתפתחות - כשולן באבני דרך בתחום המוטוריקה העדינה

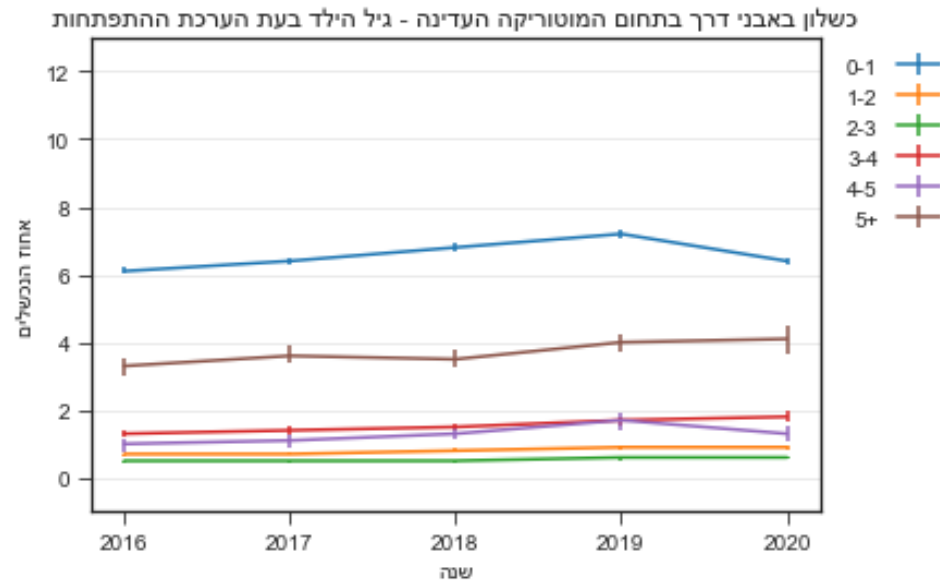
2020 - כשולן באבני דרך בתחום המוטוריקה העדינה - גיל הילד בעת הערכת ההתפתחות



2019 - כשולן באבני דרך בתחום המוטוריקה העדינה - גיל הילד בעת הערכת ההתפתחות



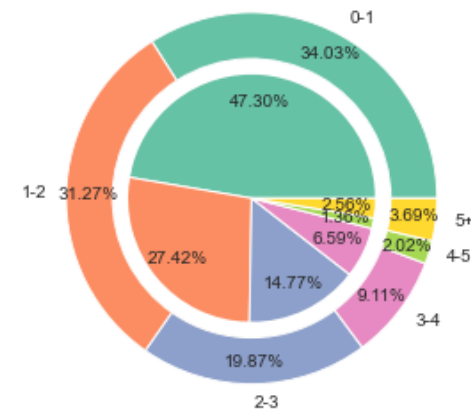
גרף 123: כשולן באבני דרך בתחום המוטוריקה העדינה בפילוח על פי גיל הילד בעת הערכת ההתפתחות בשנים 2019-2020. הגרף הפנימי מייצג את אחוז הנכשלים בסעיף זה בכל אחת מהקטגוריות. הגרף החיצוני מייצג את חלקה של כל קטגוריה באוכלוסיית המחקר.



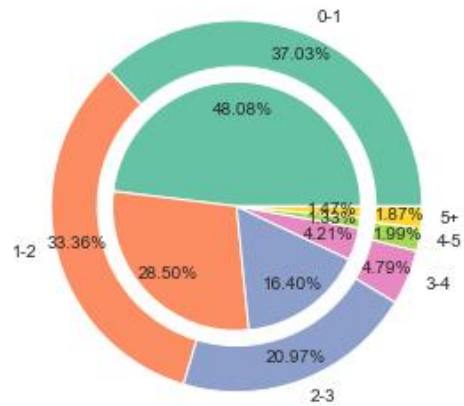
גרף 124: כשולן באבני דרך בתחום המוטוריקה העדינה בפילוח על פי גיל הילד בעת הערכת ההתפתחות לאורך השנים 2016-2020

## גיל הילד בעת הערכת ההתפתחות - כשלון באבני דרך בתחום אחד

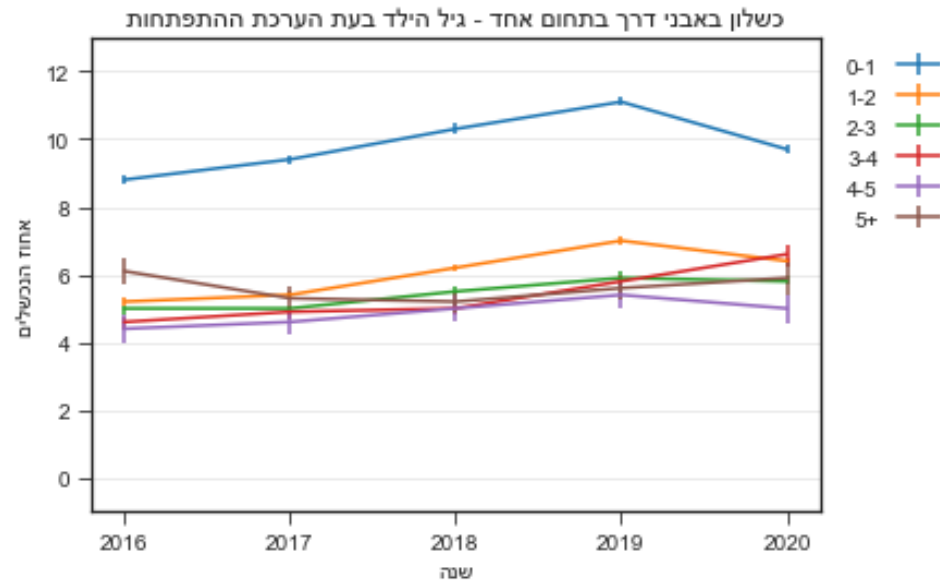
2019 - כשלון באבני דרך בתחום אחד - גיל הילד בעת הערכת ההתפתחות



2020 - כשלון באבני דרך בתחום אחד - גיל הילד בעת הערכת ההתפתחות



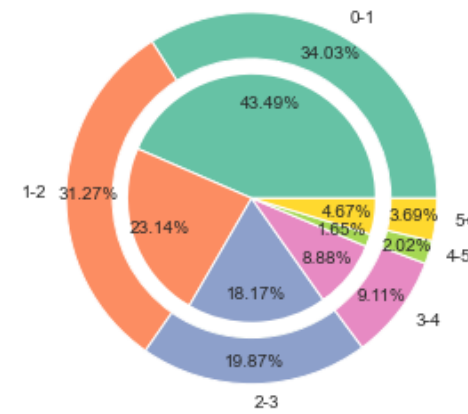
גרף 125: כשלון באבני דרך בתחום אחד בפילוח על פי גיל הילד בעת הערכת ההתפתחות בשנים 2019-2020. הגרף הפנימי מייצג את אחוז הנכשלים בסעיף זה בכל אחת מהקטגוריות. הגרף החיצוני מייצג את חלקה של כל קטגוריה באוכלוסיית המחקר.



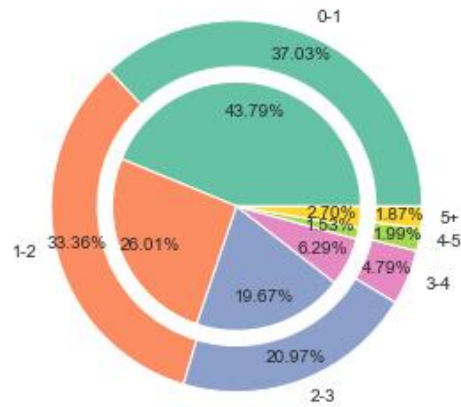
גרף 126: כשלון באבני דרך בתחום אחד בפילוח על פי גיל הילד בעת הערכת ההתפתחות לאורך השנים 2016-2020

## גיל הילד בעת הערכת ההתפתחות - כשולן באבני דרך בשני תחומים ומעלה

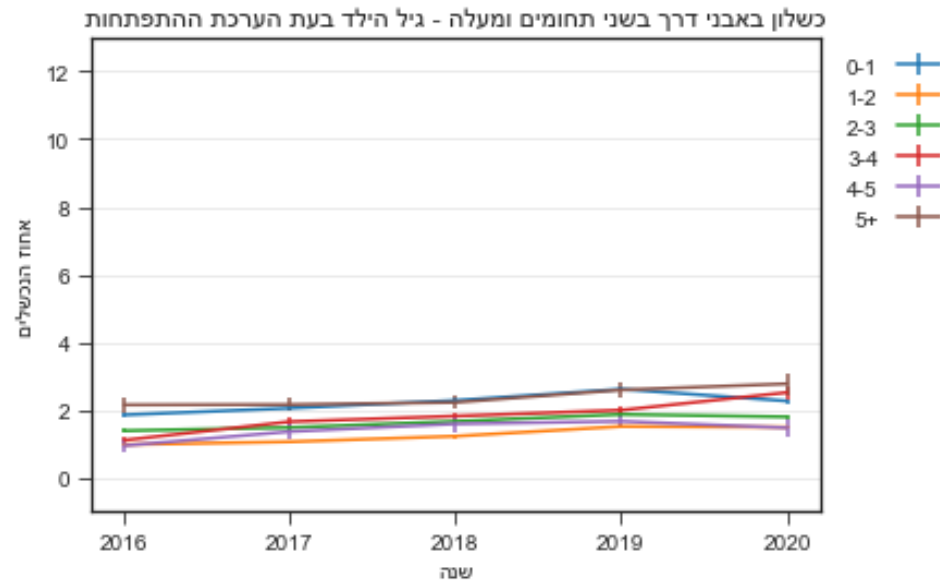
2019 - כשולן באבני דרך בשני תחומים ומעלה - גיל הילד בעת הערכת ההתפתחות



2020 - כשולן באבני דרך בשני תחומים ומעלה - גיל הילד בעת הערכת ההתפתחות



גרף 127: כשולן באבני דרך בשני תחומים ומעלה בפילוח על פי גיל הילד בעת הערכת ההתפתחות בשנים 2019-2020. הגרף הפנימי מייצג את אחוז הנכשלים בסעיף זה בכל אחת מהקטגוריות. הגרף החיצוני מייצג את חלקה של כל קטגוריה באוכלוסיית המחקר.



גרף 128: כשולן באבני דרך בשני תחומים ומעלה בפילוח על פי גיל הילד בעת הערכת ההתפתחות לאורך השנים 2016-2020